

การดำเนินการตามนโยบายการบริหารทรัพยากรบุคคล ประจำปีงบประมาณ ๒๕๖๒

กองบริหารและพัฒนาทรัพยากรบุคคล

มหาวิทยาลัยบูรพา

ยุทธศาสตร์ที่ ๓ การพัฒนาศักยภาพของบุคลากร

กลยุทธ์	ขอบเขต/เป้าหมาย
๑. การส่งเสริมและผลักดันการดำเนินการด้านการพัฒนาบุคลากร	ขอบเขตและเป้าหมายของการพัฒนาศักยภาพของบุคลากรเป็นไปตามที่กำหนดไว้ในยุทธศาสตร์การพัฒนาบุคลากรของมหาวิทยาลัยบูรพา
๒. การเสริมสร้างวัฒนธรรมองค์การ	เน้นการเสริมสร้างวัฒนธรรมองค์การให้มีความชัดเจนและเข้มแข็ง รวมทั้งเน้นการเสริมสร้างความมีจิตสาธารณะ การทำงานเป็นหมู่คณะให้กับบุคลากรทุกสายงานและทุกระดับ

ยุทธศาสตร์ที่ ๓ การพัฒนาศักยภาพของบุคลากร

กลยุทธ์	ขอบเขต/เป้าหมาย
๓.การสร้างระบบการ สรรหา รักษาไว้ ใช้งาน และพัฒนา	เน้นการพัฒนาระบบการบริหารจัดการและระบบการพัฒนา ทรัพยากรมนุษย์ให้เป็นอย่างดีมีประสิทธิภาพ
๔.การส่งเสริมและการ พัฒนาทักษะทาง ภาษาต่างประเทศ และ ทักษะทางด้าน เทคโนโลยีสารสนเทศ	เน้นการพัฒนาทักษะทางภาษาต่างประเทศและเทคโนโลยี สารสนเทศให้กับบุคลากรทุกสายงานและทุกระดับ ให้มีทักษะที่ เหมาะสมกับการใช้งาน รวมทั้งการพัฒนาเกณฑ์มาตรฐาน สำหรับการรับบุคลากรใหม่เข้ามาปฏิบัติงาน ให้ได้บุคลากรที่มี ศักยภาพสูง

ประเด็นการส่งเสริมและการพัฒนาบุคลากรในภาพรวม

"การสัมมนาว่าด้วยแผนยุทธศาสตร์และการดำเนินงานตามแผนยุทธศาสตร์ของมหาวิทยาลัยฯ" โดยมีบุคลากรมากกว่าร้อยละ ๘๐ จากบุคลากรทั้งหมด ได้เข้าร่วมกิจกรรมและเข้าใจเนื้อหาของแผนยุทธศาสตร์

"การทำงานเป็นทีมและการมีส่วนร่วมเชิงสร้างสรรค์" โดยสะท้อนจากการประเมินที่เหมาะสมและได้มาตรฐาน และต้องมีระดับการประเมินไม่น้อยกว่าร้อยละ ๘๐

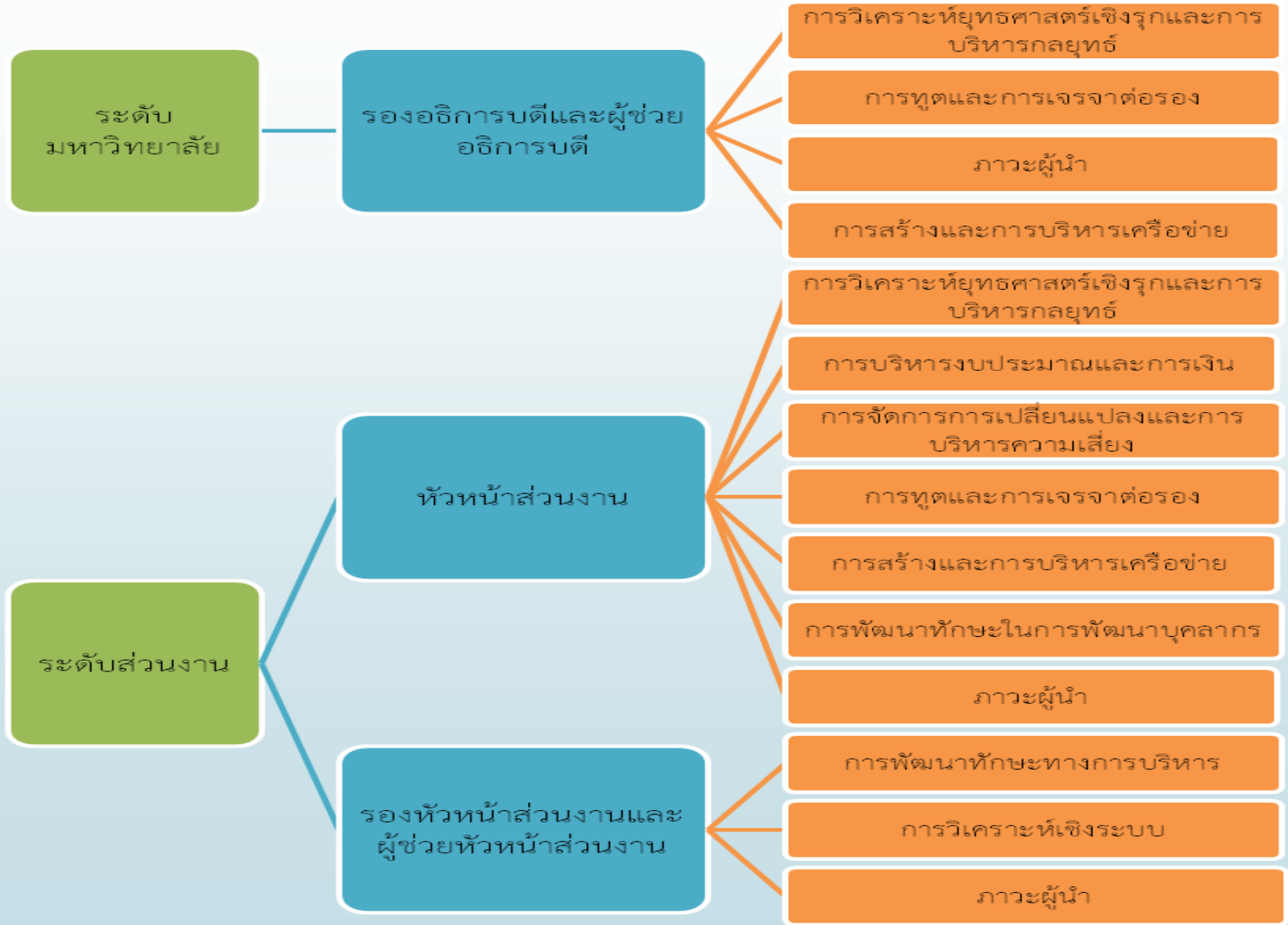
"ทักษะทางภาษาอังกฤษ ที่เหมาะสมกับตำแหน่ง หน้าที่ ความรับผิดชอบ และการใช้งาน" โดยบุคลากรมากกว่าร้อยละ ๘๐ จากบุคลากรทั้งหมด ผ่านการประเมินตามเกณฑ์ที่เหมาะสม

"จรรยาบรรณ ข้อบังคับ ระเบียบ ประกาศ" โดยสะท้อนจากการสำรวจความคิดเห็นของนักเรียน นิสิต และผู้ปกครอง ซึ่งต้องมีระดับการประเมินไม่ต่ำกว่าร้อยละ ๘๐ และการดำเนินงานในด้านต่างๆ ที่ถูกต้องเหมาะสม

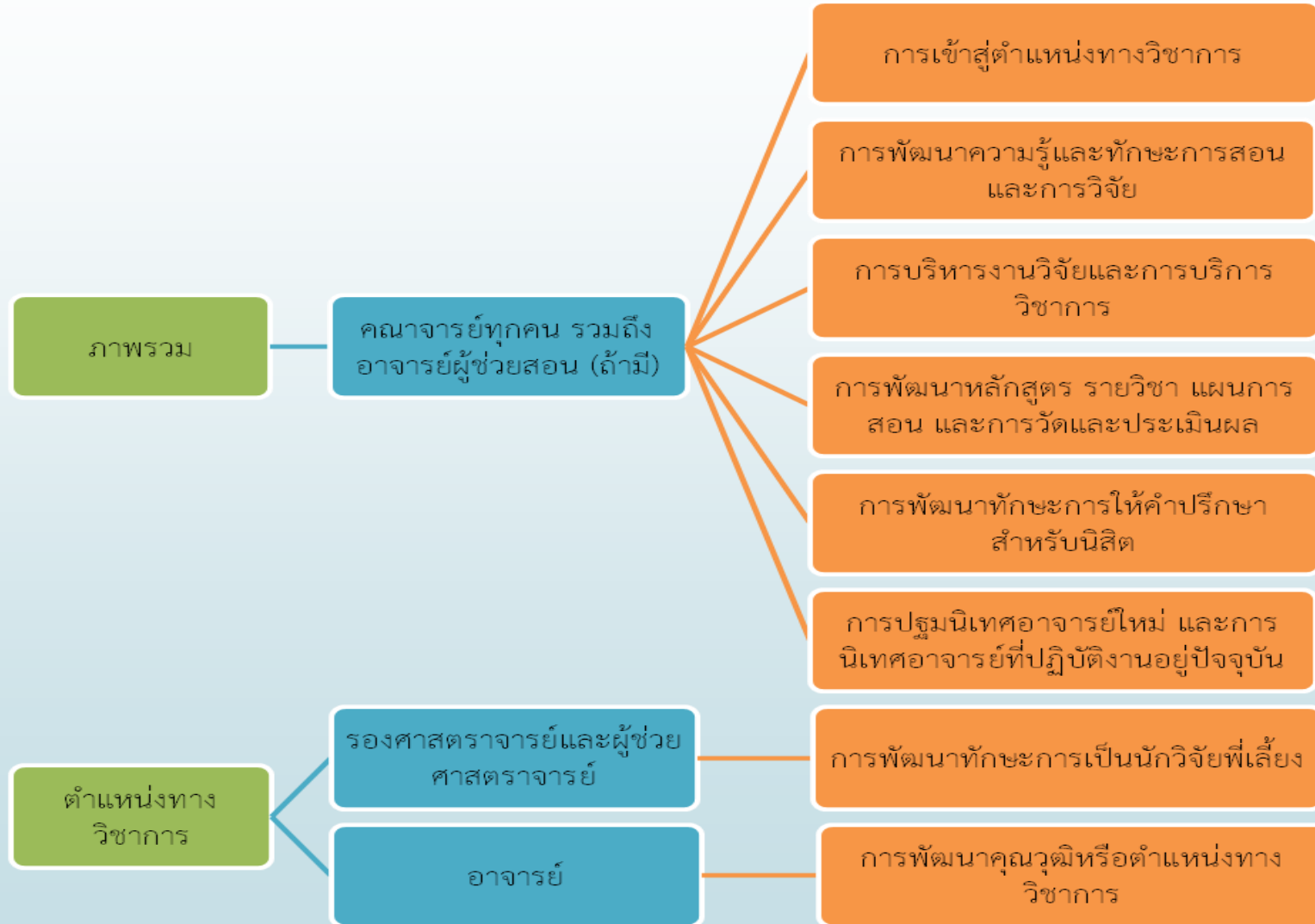
"จิตสำนึกและ ความรับผิดชอบต่อหน้าที่ และวัฒนธรรมองค์กรที่ดี" โดยสะท้อนจากการสำรวจความคิดเห็นของนักเรียน นิสิต และผู้ปกครอง ซึ่งต้องมีระดับการประเมินไม่ต่ำกว่าร้อยละ ๘๐

"ความสัมพันธ์ระหว่างผู้บริหารและบุคลากร" โดยสะท้อนจากการสำรวจความคิดเห็นเกี่ยวกับของบุคลากร ซึ่งต้องมีระดับการประเมินไม่ต่ำกว่าร้อยละ ๘๐

แนวทางการพัฒนาบุคลากร กลุ่มผู้บริหาร



แนวทางการพัฒนาบุคลากร กลุ่มคณาจารย์



แนวทางการพัฒนาบุคลากร กลุ่มสนับสนุนวิชาการ

