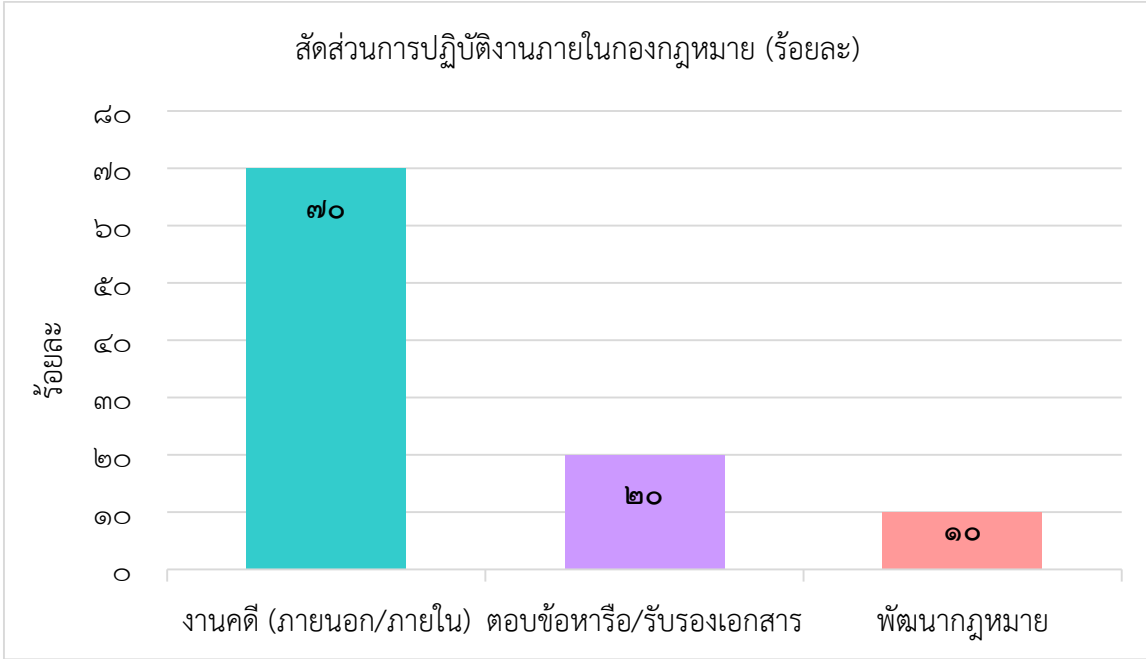
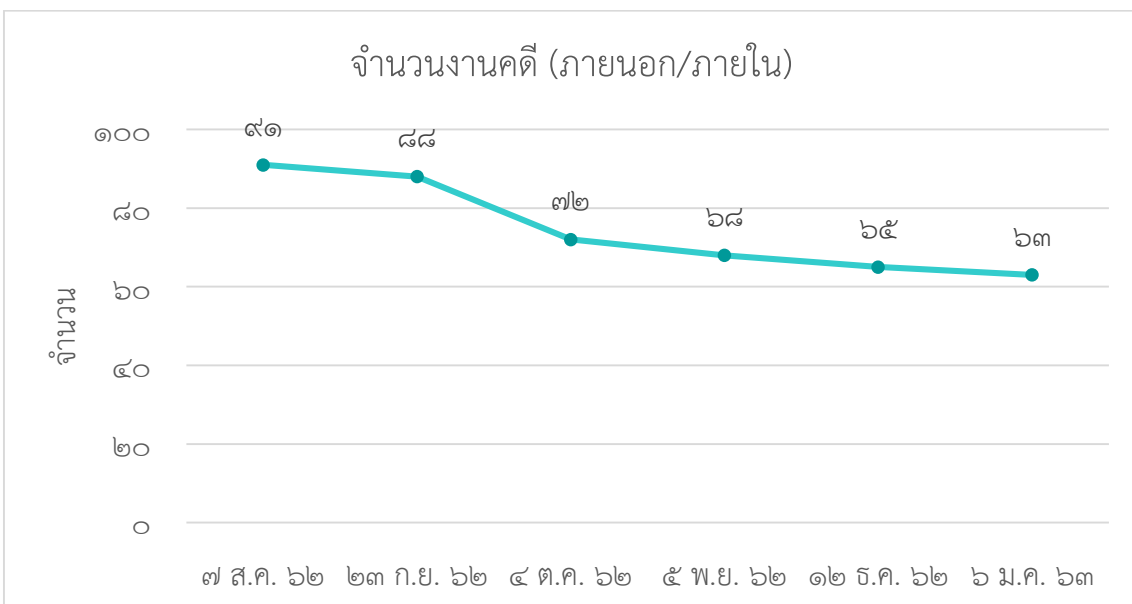


สรุปผลการดำเนินงานของกองกฎหมาย สำนักงานอธิการบดี  
(๕ สิงหาคม ๒๕๖๒ - ๖ มกราคม พ.ศ. ๒๕๖๓)

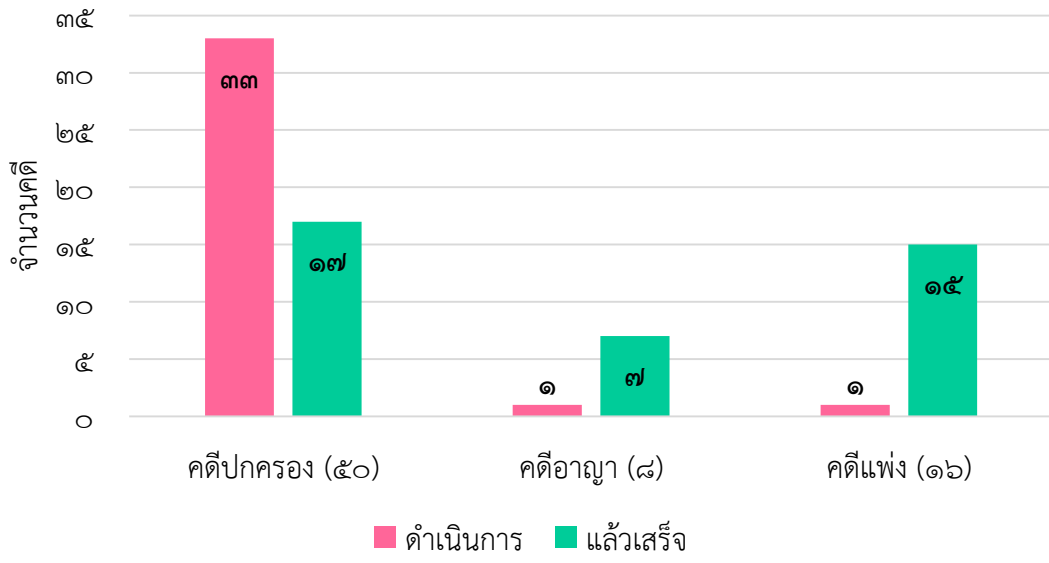
เมื่อพิจารณาจากภารกิจการดำเนินงานของกองกฎหมาย พร้อมทั้งวิสัยทัศน์ “การเป็นหน่วยงานหลักของมหาวิทยาลัยในการสนับสนุนและพัฒนางานด้านกฎหมาย เพื่ออำนวยความสะดวก” สะท้อนได้ว่า พันธกิจหน้าที่ของกองกฎหมายในปัจจุบัน เกี่ยวข้องกับงานใน ๓ รูปแบบ ซึ่งเป็นสัดส่วนดังนี้



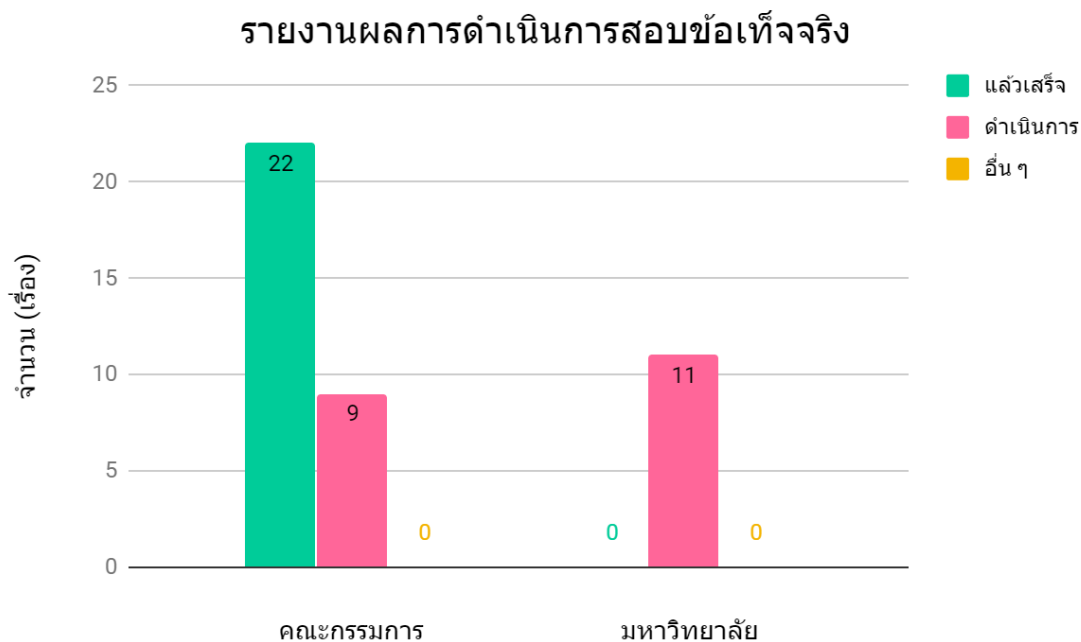
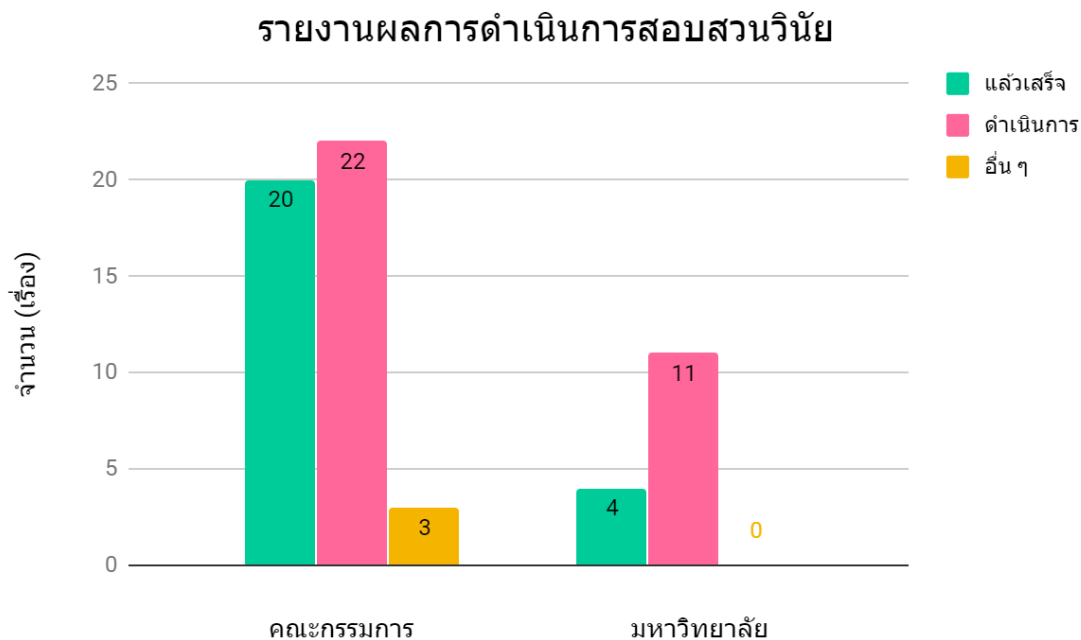
ในส่วนของการปฏิบัติงานคดี ซึ่งเป็นงานที่มีสัดส่วนสูงสุดในขณะนี้ ได้แบ่งออกเป็น การดำเนินคดีภายนอกในฐานะผู้ฟ้องคดี หรือผู้ถูกฟ้องคดี และการสอบข้อเท็จจริง การสอบสวนวินัย การสอบสวนการกระทำความผิดจรรยาบรรณ และการสอบข้อเท็จจริงความรับผิดชอบละเมิด กับบุคคลภายในองค์กรที่พบว่ามีกระทำความผิดจากการดำเนินงานในระยะเวลาเกือบ ๖ เดือนที่ผ่านมา ซึ่งอัตราส่วนของเรื่องที่อยู่ระหว่างการดำเนินการได้ลดลงอย่างต่อเนื่อง (ประมาณร้อยละ ๒๐) ดังนี้



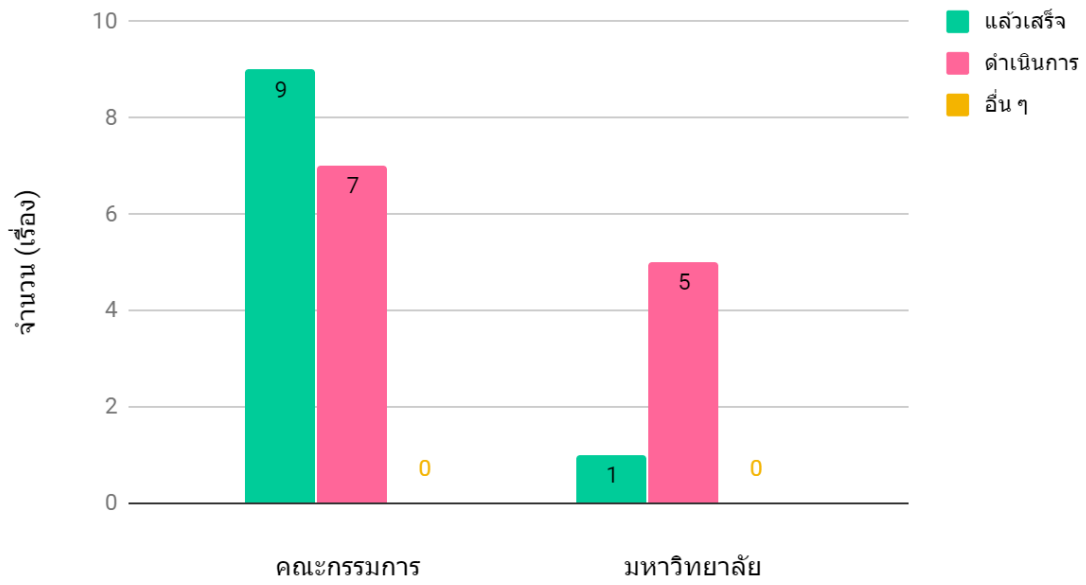
แผนภูมิสรูปคดีภายนอก  
จัดทำเมื่อวันที่ ๔ ตุลาคม พ.ศ. ๒๕๖๒



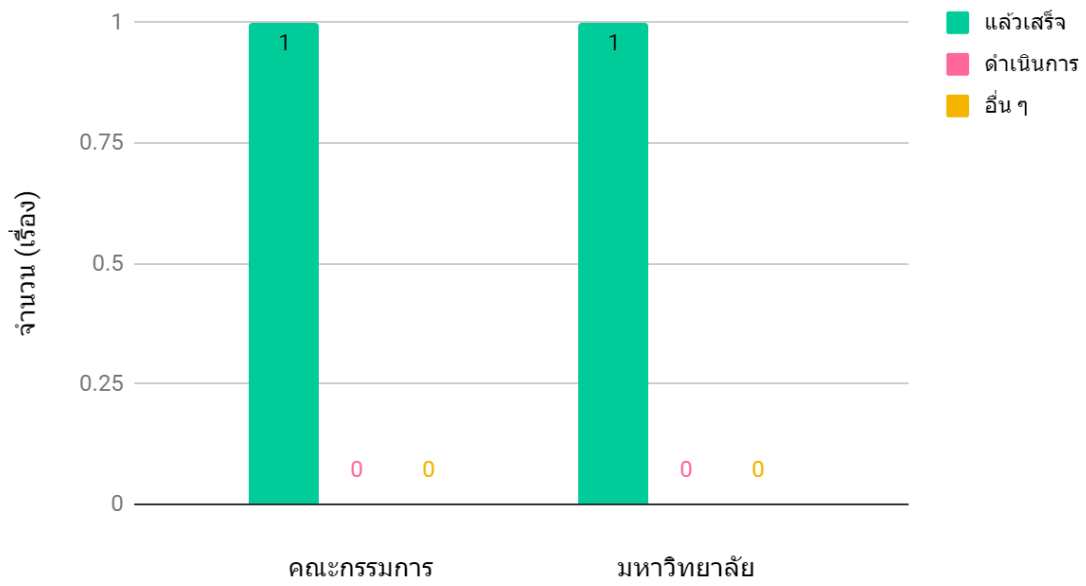
ข้อมูลรายงานผลการดำเนินการสอบสวนในภาพรวมของคณะกรรมการทั้งหมด  
จัดทำเมื่อวันที่ ๔ ตุลาคม พ.ศ. ๒๕๖๒



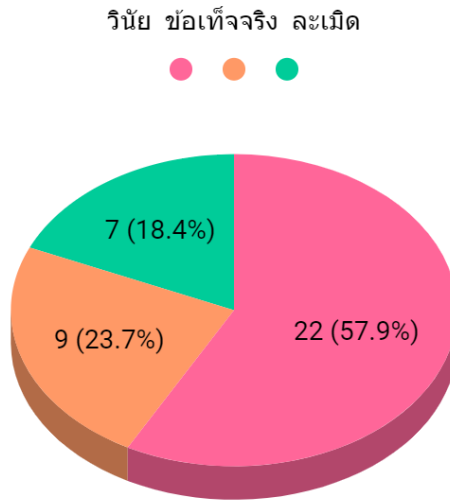
### รายงานผลการดำเนินการสอบข้อเท็จจริงความรับผิดชอบ



### รายงานผลการดำเนินการสอบสวนการกระทำความผิดจรรยาบรรณ



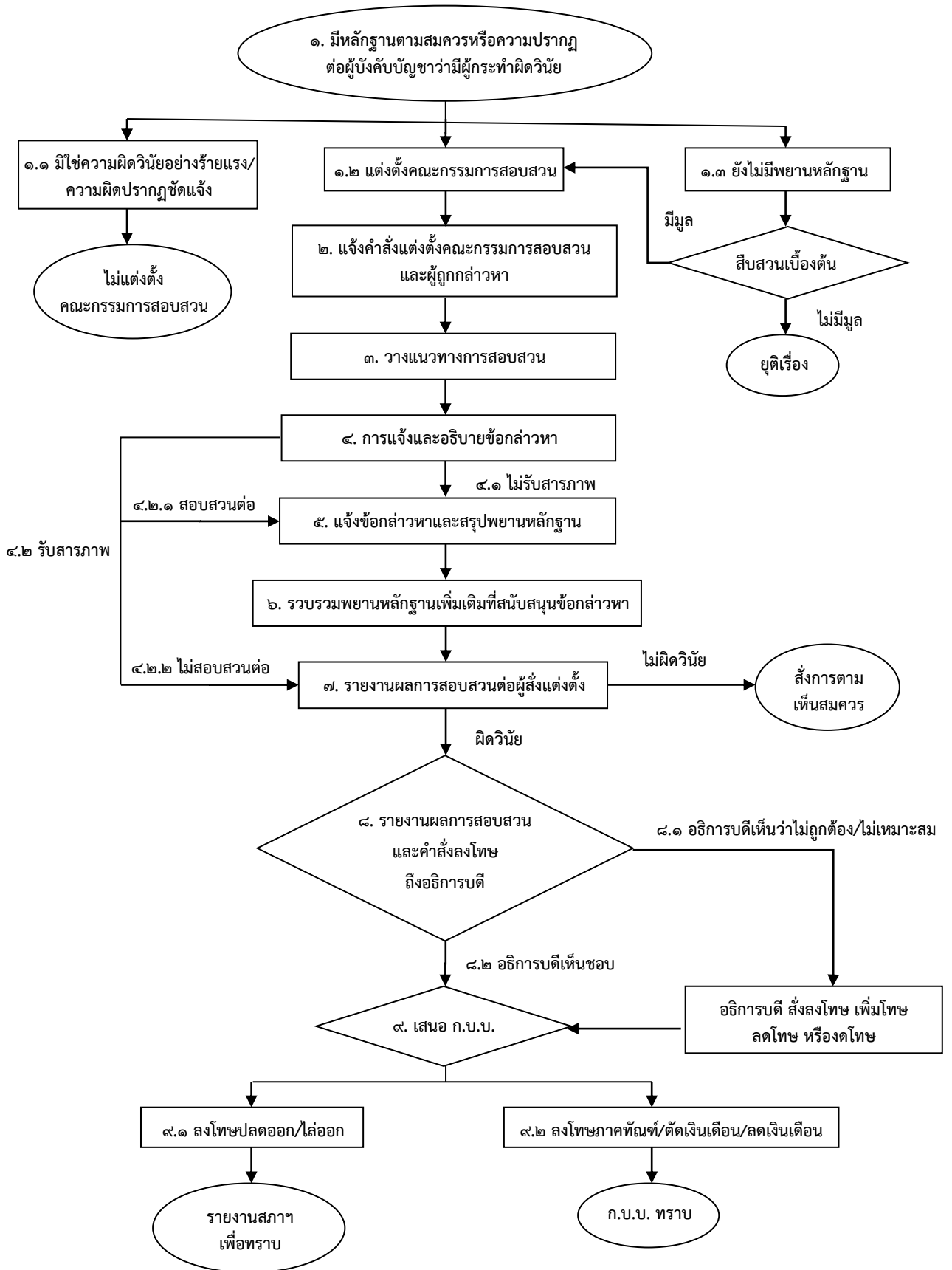
## จำนวนเรื่องที่อยู่ระหว่างดำเนินการของคณะกรรมการสอบสวน



### ช่องทางการจัดการเรื่องร้องเรียน

รูปแบบเอกสาร	รูปแบบออนไลน์	รูปแบบคณะกรรมการ
<p>๑. ส่งเอกสารถึงนายทะเบียนลับโดยเรียนอธิการบดี ผ่านทางงานสารบรรณ เพื่อส่งมายังกองกฎหมาย เพื่อดำเนินการตามขั้นตอนต่อไป</p> <p>๒. ส่งเอกสารพร้อมหลักฐานมาโดยตรงที่ กองกฎหมาย สำนักงานอธิการบดี มหาวิทยาลัยบูรพา ๑๖๙ ถนนลงหาดบางแสน ต.แสนสุข อ.เมือง ชลบุรี ๓๐๑๓๑ (กองกฎหมายจะนำเรื่องไปบันทึกรับเรื่องทำงานสารบรรณ แล้วจึงดำเนินการตามขั้นตอนต่อไป)</p>	<p>๑. ระบบสายตรงอธิการบดี (president.buu.ac.th/code/index.php)</p>	<p>๑. คณะกรรมการจัดการเรื่องร้องเรียน (ตามความในข้อ ๕ ของระเบียบมหาวิทยาลัยบูรพา ว่าด้วยการจัดการเรื่องร้องเรียน พ.ศ. ๒๕๖๐)</p>

๖. ผังกระบวนการดำเนินการสอบสวนวินัยของมหาวิทยาลัยบูรพา (Work Flow)



ภาพที่ ๑ ผังกระบวนการดำเนินการสอบสวนวินัยของมหาวิทยาลัยบูรพา (Work Flow)

ที่มา : วิเคราะห์โดยผู้เขียน

ที่มาของผังกระบวนการปฏิบัติงาน (Work Flow)

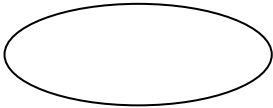

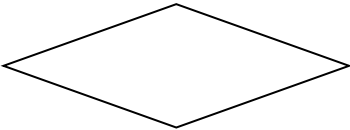
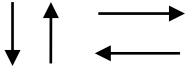
- ข้อบังคับมหาวิทยาลัยบูรพา ว่าด้วยหลักเกณฑ์ วิธีการ เงื่อนไขการสอบสวนพิจารณาทางวินัย

พ.ศ. ๒๕๕๒

- ระเบียบคณะกรรมการบริหารงานบุคคลมหาวิทยาลัยบูรพา ว่าด้วยหลักเกณฑ์และวิธีการในการดำเนินการทางวินัยของพนักงานและลูกจ้างในมหาวิทยาลัยบูรพา

พ.ศ. ๒๕๕๔

โดยใช้สัญลักษณ์ แทนความหมายตามที่แสดงในตารางที่ ๑

สัญลักษณ์	ความหมาย
	จุดเริ่มต้นและสิ้นสุดของกระบวนการ
	กิจกรรมและการปฏิบัติงาน
	การตัดสินใจ
	ทิศทางหรือการเคลื่อนไหวของงาน

ตารางที่ ๑ สัญลักษณ์ของ Work Flow

## แผนผังขั้นตอนการสอบข้อเท็จจริงความรับผิดทางละเมิด

