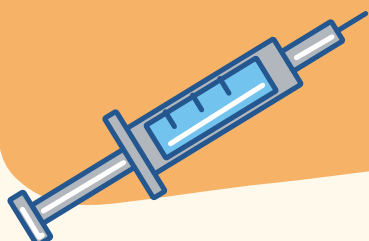
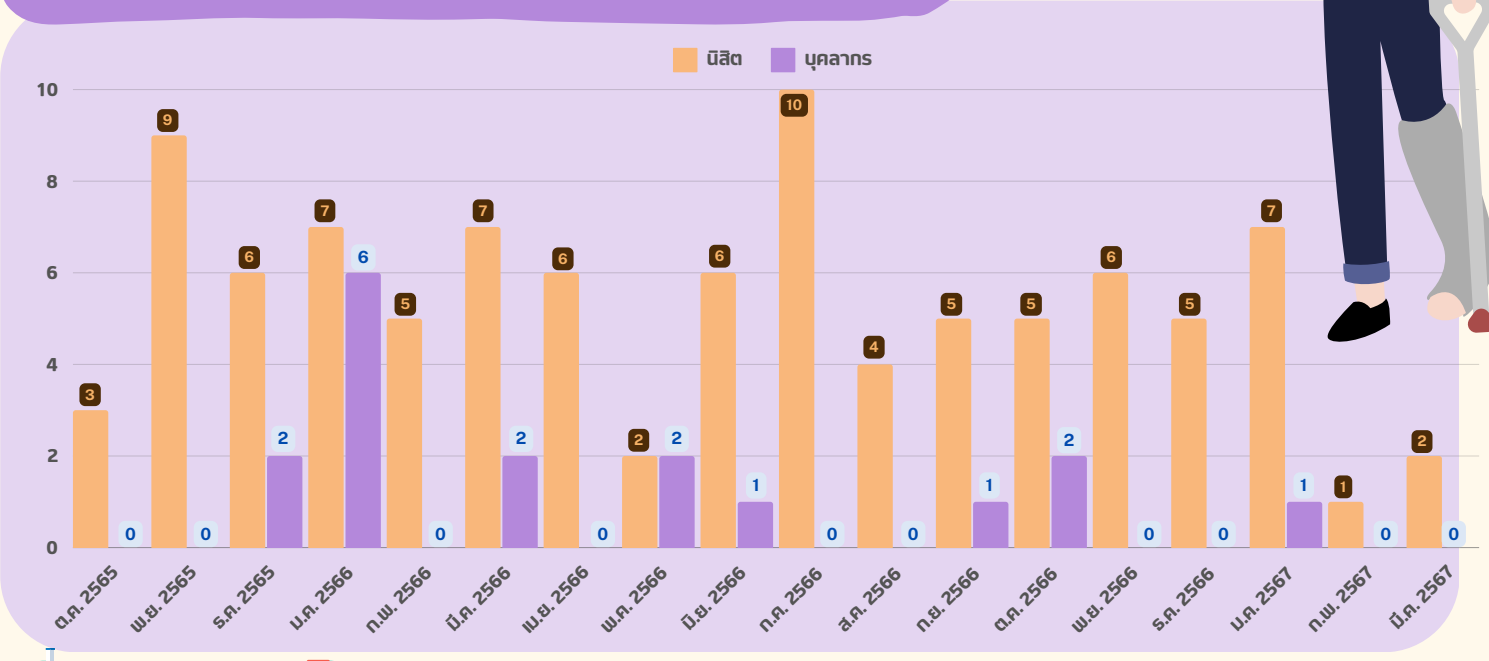


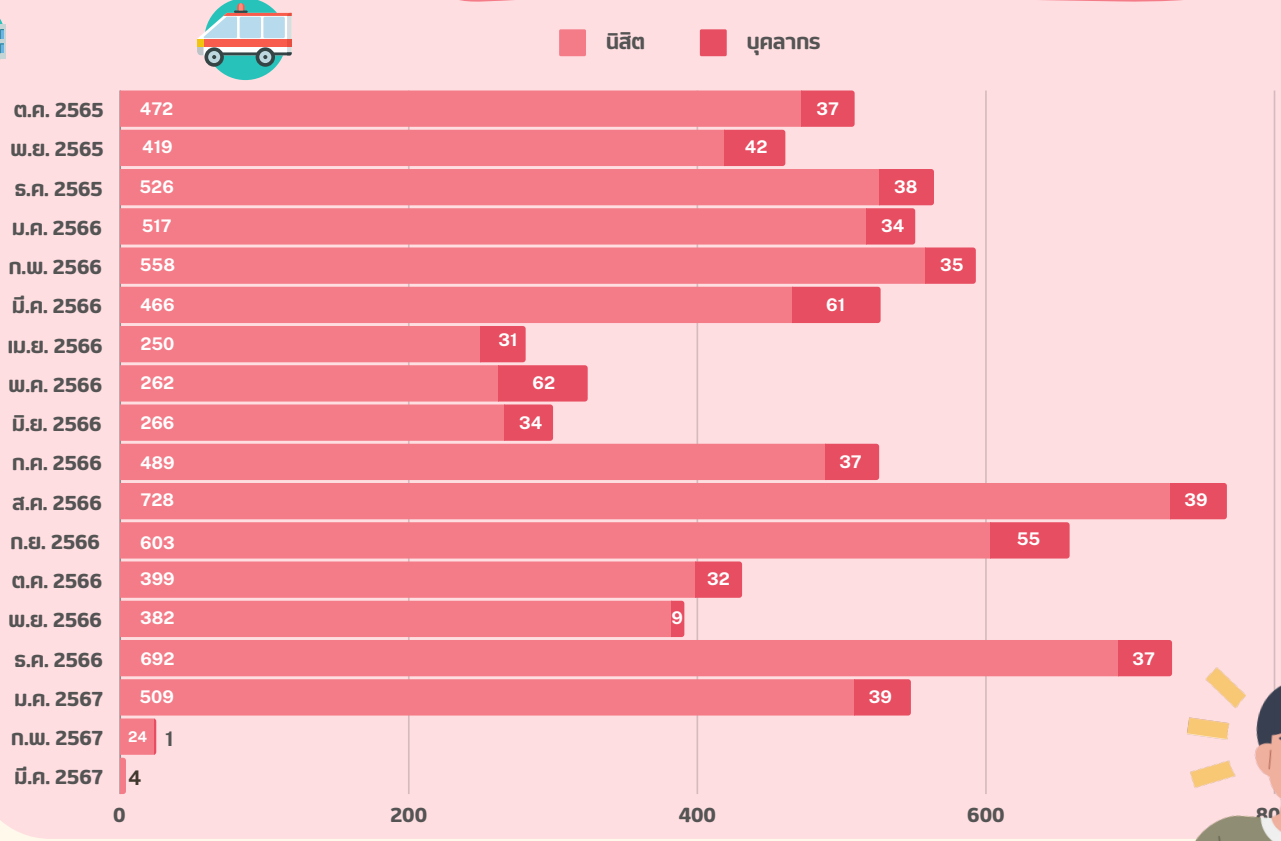
สถิติการเบิกประกันอุบัติเหตุ ปี 2566 - 2567



จำนวนผู้รับบริการ ณ จุดให้บริการ (Walk-in)



จำนวนผู้รับบริการผ่านช่องทาง (E-service)



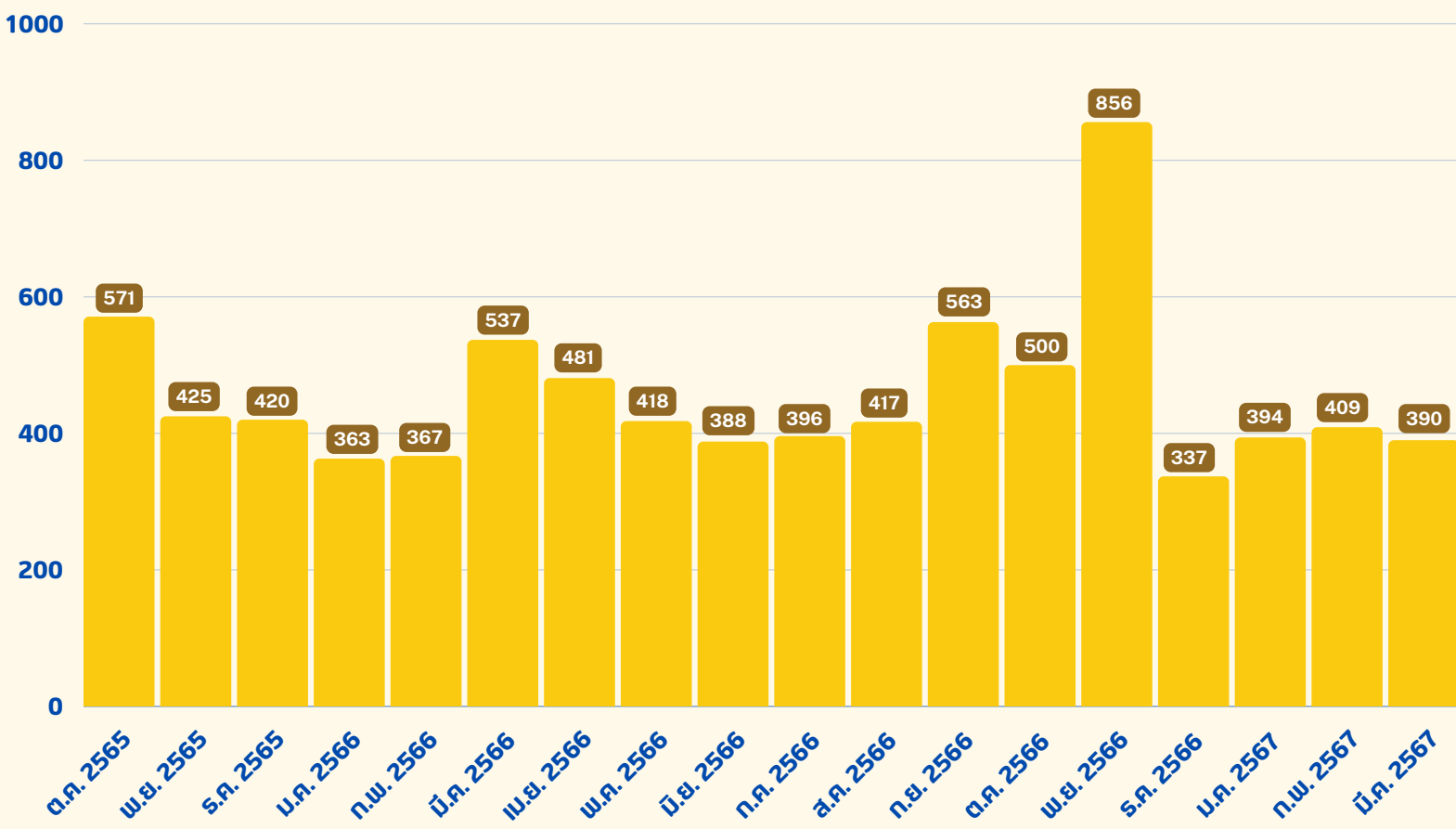
ประเภทการเบิกประกันอุบัติเหตุ

	นิสิต	บุคลากร
เสียชีวิต	12	-
อุบัติเหตุจากการจราจร	3,018	94
ถูกสัตว์กัด/ มีพิษ	1,911	256
พลัดตกหกล้ม	1,145	129
กระแทกวัตถุอื่น	621	76
วัตถุมีคมบาด	436	36
อื่นๆ	601	49

สถิติการให้บริการแจ้งซ่อมหอพักนิสิต ปี 2566 - 2567



จำนวนผู้รับบริการผ่านช่องทาง (E-service)

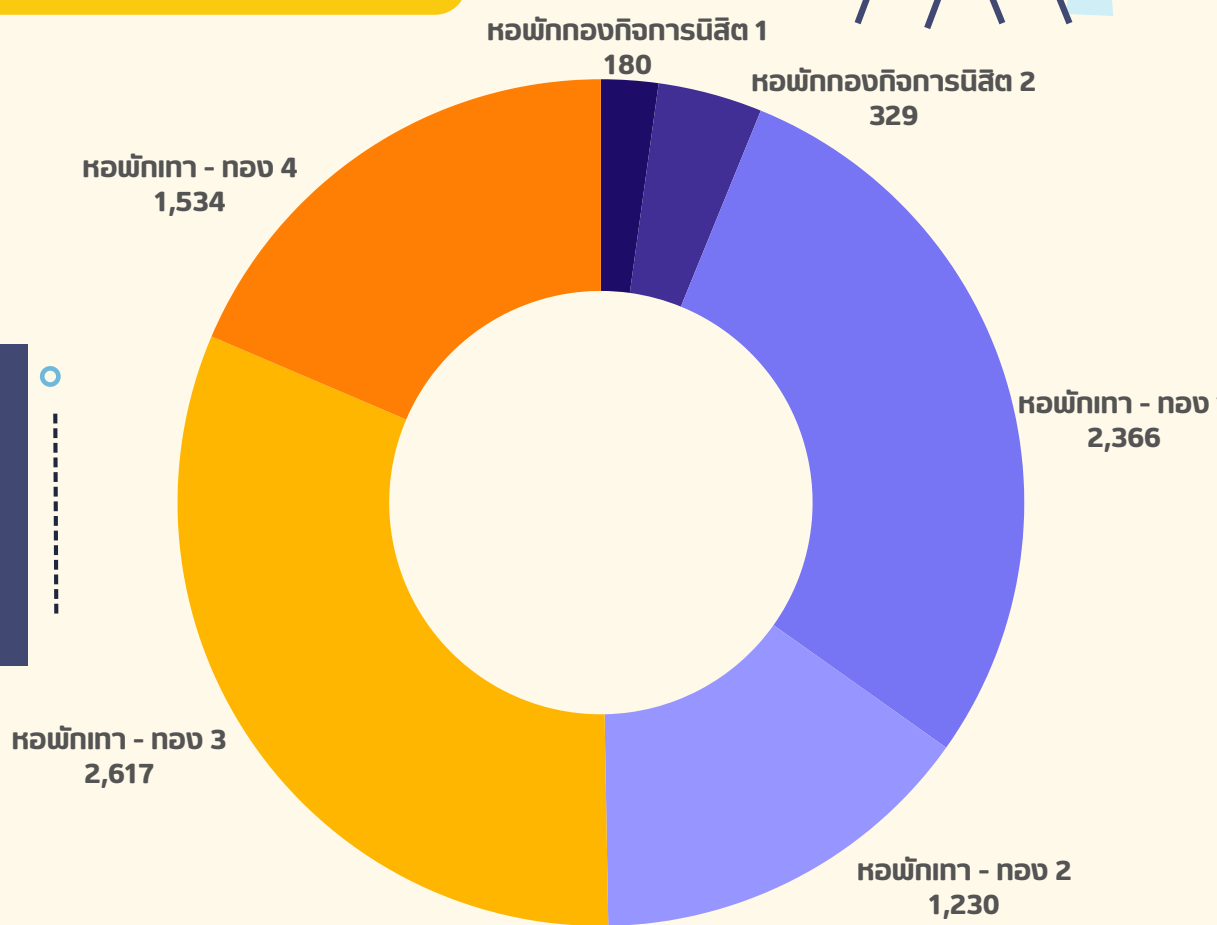


จำนวนผู้รับบริการ ณ จุดให้บริการ (Walk-in)

ไม่มีการให้บริการ ณ จุดให้บริการ



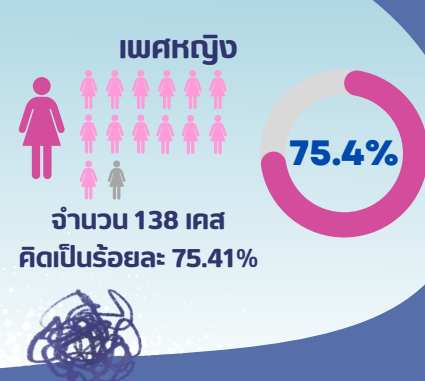
จำนวนการแจ้งซ่อมในแต่ละหอพัก



สถิติการให้การปรึกษาเชิงจิตวิทยา ปี 2566 - 2567



เพศ



ระดับการศึกษา



ปริญญาตรี 181 คน



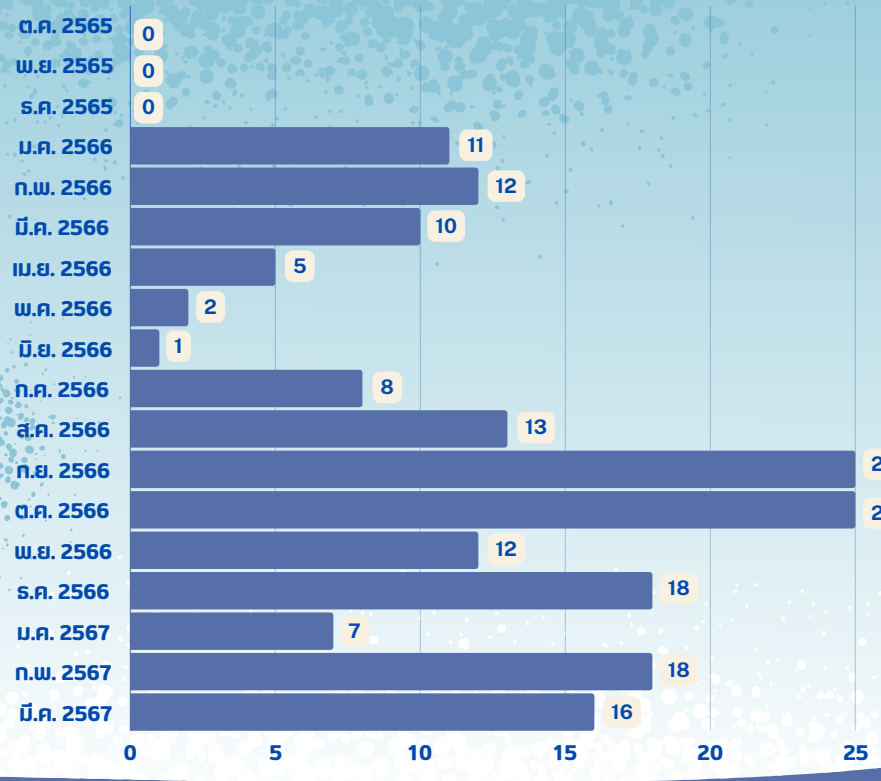
ปริญญาโท 1 คน



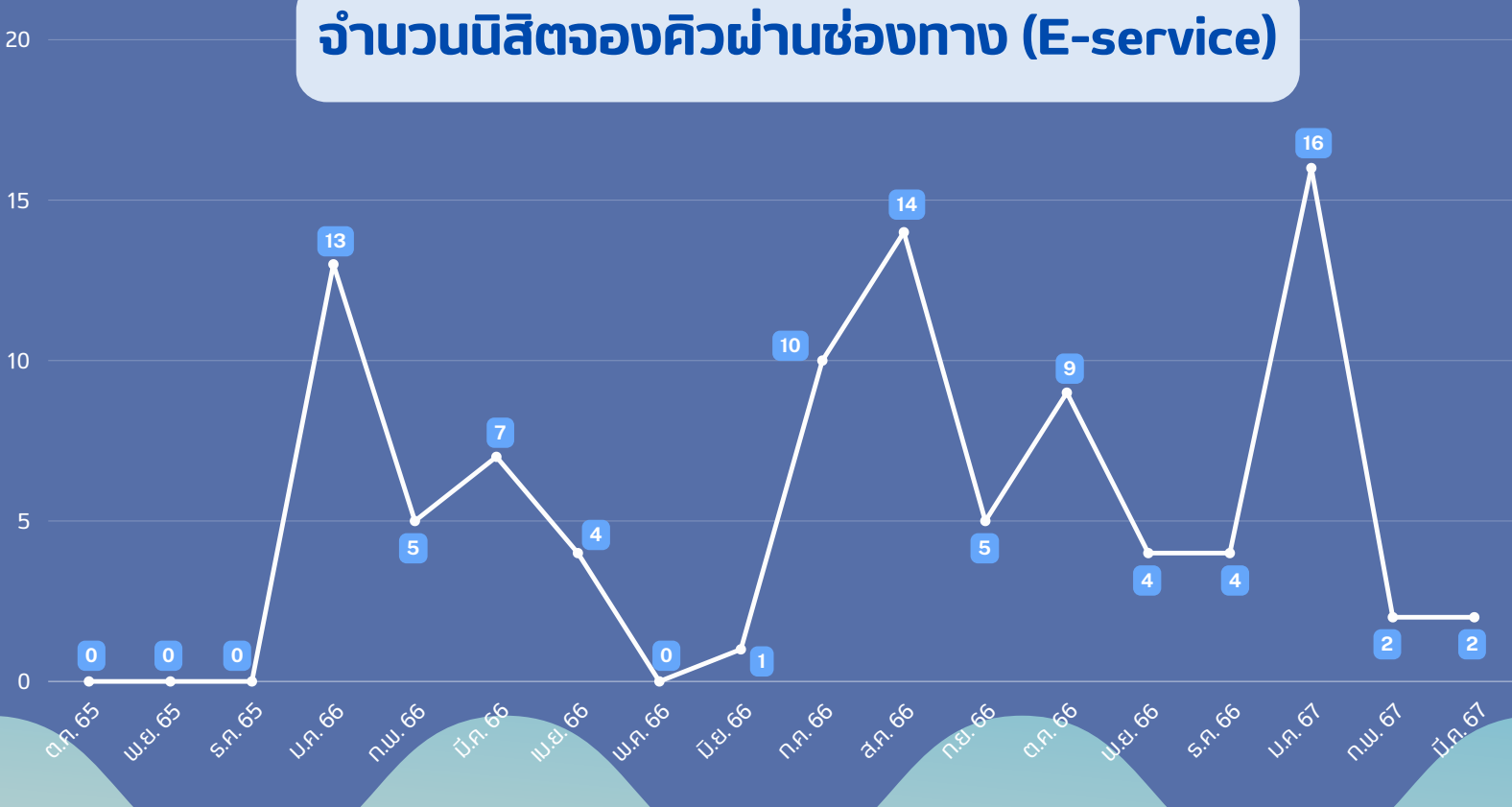
ปริญญาเอก 1 คน



จำนวนนิสิตที่มาใช้บริการ (คน)



จำนวนนิสิตจองคิวผ่านช่องทาง (E-service)

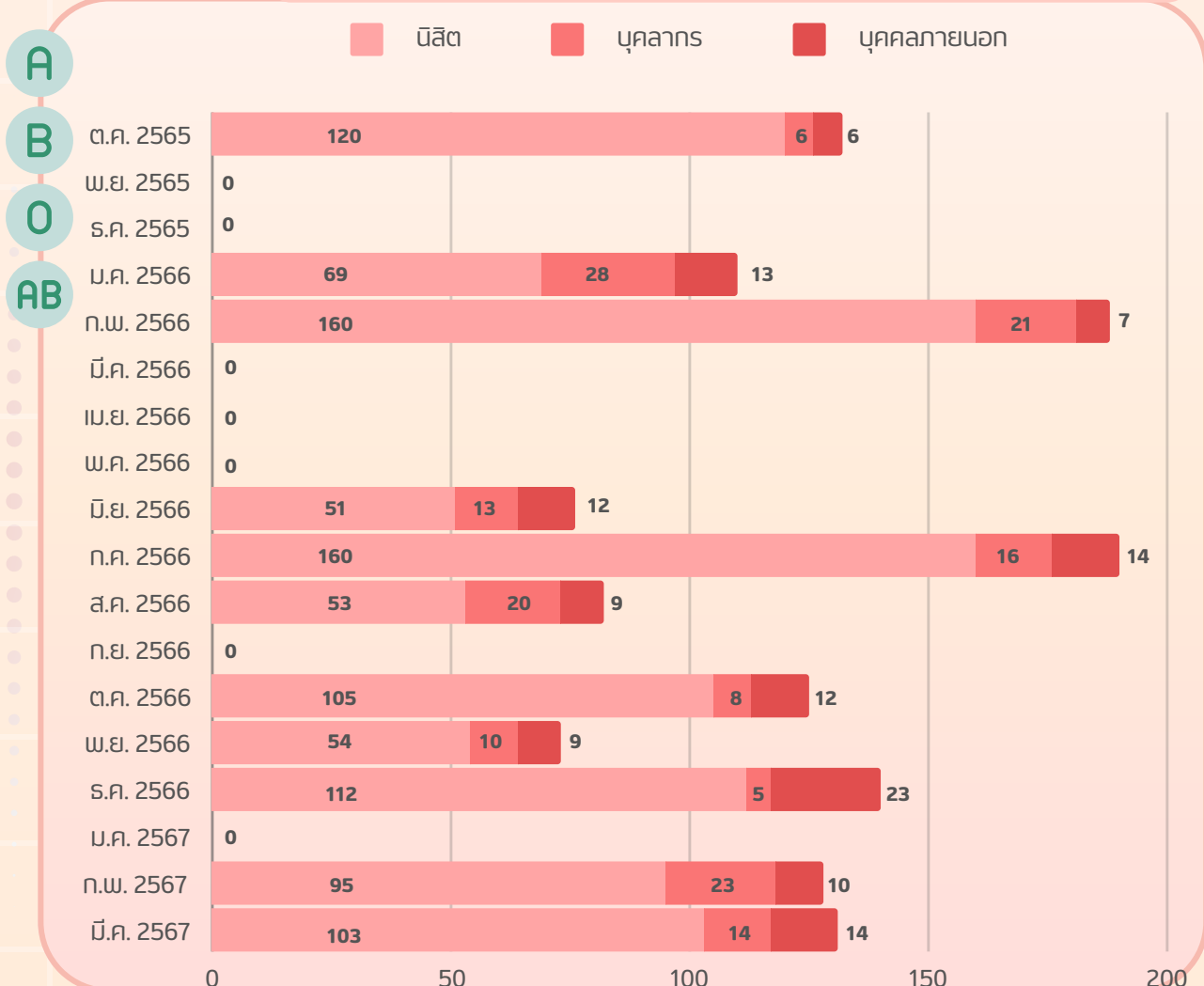




สถิติการให้บริการ การรับบริจาคโลหิต ปี 2566 - 2567



จำนวนผู้รับบริการ ณ จุดให้บริการ (Walk-in)



จำนวนผู้รับบริการผ่านช่องทาง (E-service)

ไม่มีการให้บริการผ่าน E-service



ปริมาณโลหิตที่ได้รับ

