



แผนยุทธศาสตร์ มหาวิทยาลัยบูรพา

ปีงบประมาณ พ.ศ. 2568-2571

(ปรับปรุง)

เห็นชอบโดยสภามหาวิทยาลัยในการประชุม
ครั้งที่ 9/2568 วันที่ 20 กันยายน พ.ศ. 2568



ปัจจัยภายนอกที่มีผลกระทบต่อการจัดทำแผนยุทธศาสตร์มหาวิทยาลัยบูรพา

The World in 2030:
Nine Megatrends to Watch

Disruption World

- แผนยุทธศาสตร์ชาติ 20 ปี
- แผนพัฒนาเศรษฐกิจและสังคมแห่งชาติ ฉบับที่ 13 พ.ศ. 2566 – 2570

01



02

ความท้าทายของอุดมศึกษาไทย

03



04

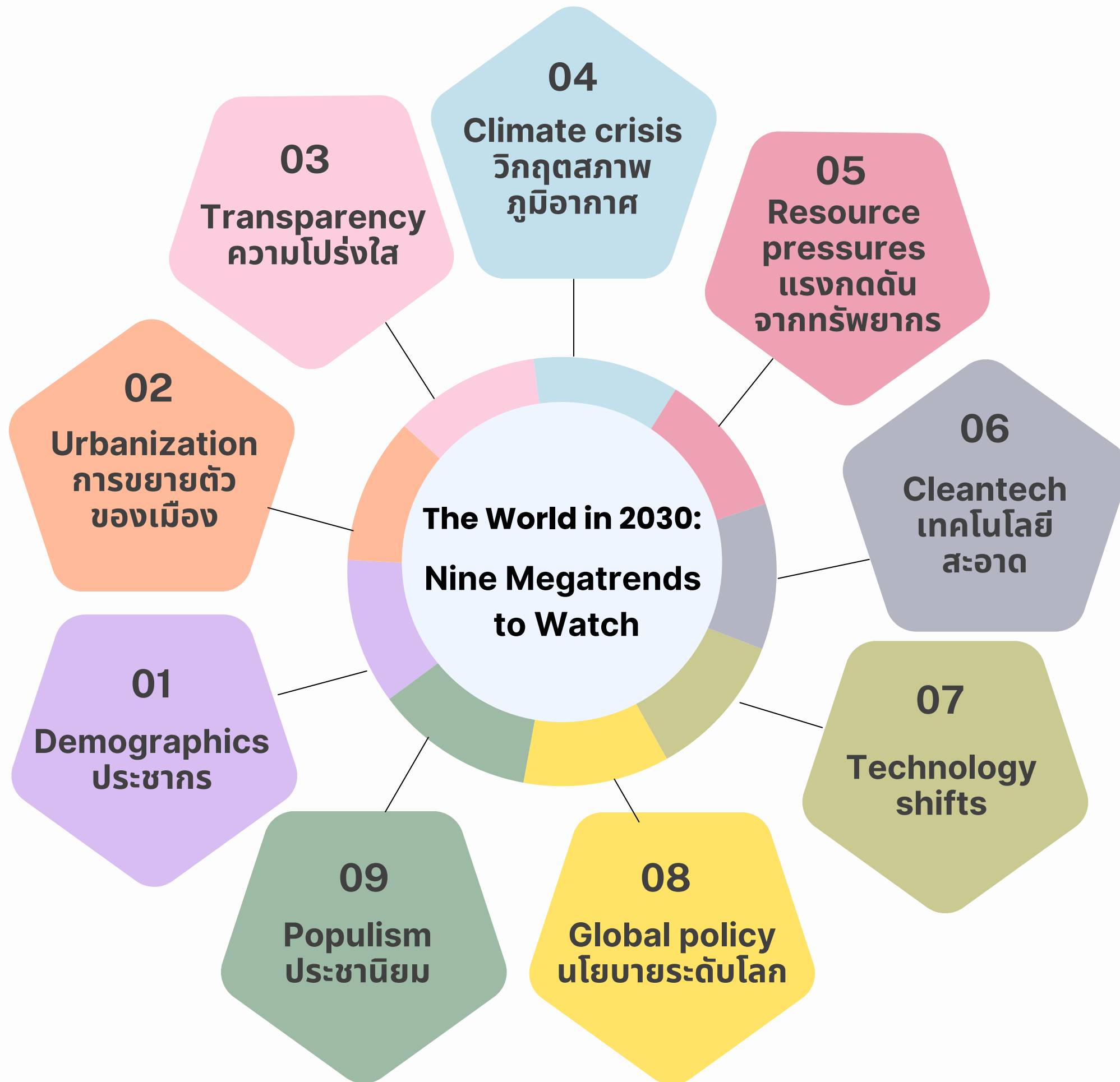
ทักษะที่สำคัญสำหรับ
การทำงานในยุคดิจิทัล

05



06

- กรอบนโยบายและยุทธศาสตร์การอุดมศึกษา วิทยาศาสตร์ วิจัยและนวัตกรรม พ.ศ. 2566–2570
- (ร่าง) แผนด้านวิทยาศาสตร์ วิจัยและนวัตกรรม พ.ศ. 2566 – 2570
- แผนด้านการอุดมศึกษาเพื่อผลิตและพัฒนากำลังคนของประเทศ พ.ศ. 2564 – 2570 (ฉบับปรับปรุง พ.ศ. 2566 – 2570)



The World in 2030: Nine Megatrends to Watch

1 การเปลี่ยนแปลงโครงสร้างประชากรไทย ส่งผลต่อรูปแบบการจัดการศึกษาและการทำงานวิจัยที่แตกต่างไปจากเดิม

2 ภาวะโลกร้อน (Climate Crisis, Global Boiling) ส่งผลต่อรูปแบบการจัดการศึกษาที่ต้องมุ่งสู่การลดภาวะโลกร้อน การสร้างงานวิจัยเพื่อลดผลกระทบ หรือ แม้แต่งานวิจัยใดๆ ต้องมุ่งสู่ Green-based Research และ Clean tech

3 Food Security ที่ส่งผลต่อการศึกษาวิจัยของประเทศ

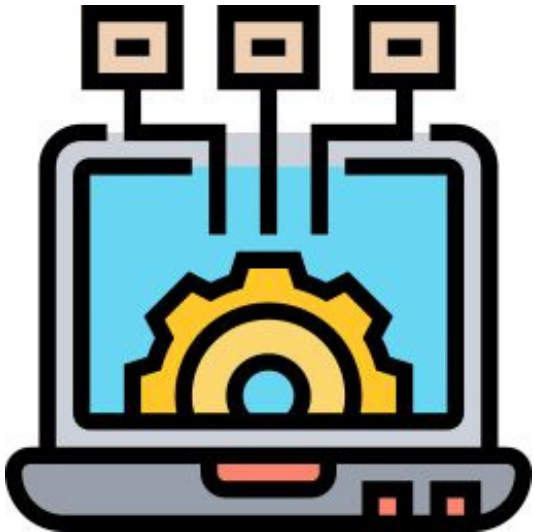
4 Health Security ที่ส่งผลกระทบต่ออย่างยิ่งหากเกิด Pandemics

5 Brain Drain การขาดผู้สนใจการศึกษาในบางประเทศ ทำให้เริ่มดึงนักศึกษาไทยไปศึกษาและทำงานในประเทศที่มีความมั่นคงทางเศรษฐกิจที่ดีกว่าไทย

6 AI มีผลต่อรูปแบบการจัดการศึกษาในอนาคต

7 การเปลี่ยนแปลงด้านภูมิรัฐศาสตร์ ความขัดแย้ง ส่งผลในเรื่อง Mobility และทางเศรษฐกิจที่กระทบต่ออุดมศึกษาไทย

8 Mental Health ในสังคมไทยที่การจัดการศึกษาต้องให้ความสำคัญ



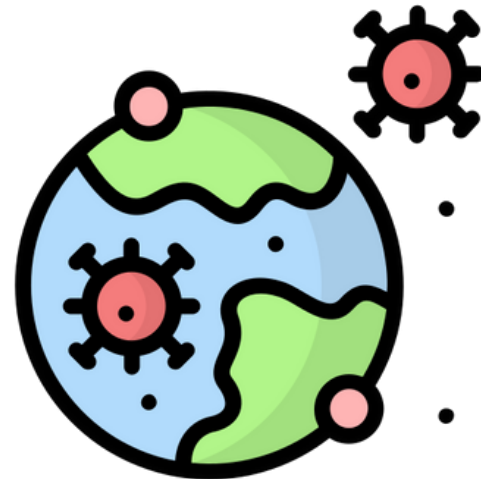
Technology Disruption

- AI



Demographic Disruption

- Aged Society



Pandemic Disruption

- Covid - 19
- Food and Health Security



Environmental Disruption

- Climate Change



Geo - Political Disruption

- Global Warming



Global Boiling

Cognitive	
Critical thinking <ul style="list-style-type: none"> ● Structured problem solving ● Logical reasoning ● Understanding biases ● Seeking relevant information 	Planning and ways of working <ul style="list-style-type: none"> ● Work-plan development ● Time management and prioritization ● Agile thinking ● Ability to learn
Communication <ul style="list-style-type: none"> ● Storytelling and public speaking ● Asking the right questions ● Synthesizing messages ● Active listening 	Mental flexibility <ul style="list-style-type: none"> ● Creativity and imagination ● Translating knowledge to different contexts ● Adopting a different perspective ● Adaptability

Interpersonal	
Mobilizing systems <ul style="list-style-type: none"> ● Role modeling ● Win-win negotiations ● Crafting an inspiring vision ● Organizational awareness 	Developing relationships <ul style="list-style-type: none"> ● Empathy ● Inspiring trust ● Humility ● Sociability
Teamwork effectiveness <ul style="list-style-type: none"> ● Fostering inclusiveness ● Motivating different personalities ● Resolving conflicts ● Collaboration ● Coaching ● Empowering 	

Self-leadership	
Self-awareness and self-management <ul style="list-style-type: none"> ● Understanding own emotions and triggers ● Self-control and regulation ● Understanding own strengths ● Integrity ● Self-motivation and wellness ● Self-confidence 	
Entrepreneurship <ul style="list-style-type: none"> ● Courage and risk-taking ● Driving change and innovation ● Energy, passion, and optimism ● Breaking orthodoxies 	
Goals achievement <ul style="list-style-type: none"> ● Ownership and decisiveness ● Achievement orientation ● Grit and persistence ● Coping with uncertainty ● Self-development 	

Digital	
Digital fluency and citizenship <ul style="list-style-type: none"> ● Digital literacy ● Digital learning ● Digital collaboration ● Digital ethics 	
Software use and development <ul style="list-style-type: none"> ● Programming literacy ● Data analysis and statistics ● Computational and algorithmic thinking 	
Understanding digital systems <ul style="list-style-type: none"> ● Data literacy ● Smart systems ● Cybersecurity literacy ● Tech translation and enablement 	

56 foundational skills that will help citizens thrive in the future of work.

56 DELTAS across 13 skill groups and four categories

¹Distinct elements of talent.

วิสัยทัศน์มหาวิทยาลัยบูรพา : **Vision Burapha**

“มหาวิทยาลัยบูรพา ขุมปัญญาตะวันออก”

W.E. (Wisdom of the East) BURAPHA

“ขุมปัญญาตะวันออก” หรือ W.E. (Wisdom of the East) หมายถึงการเป็นมหาวิทยาลัยหลักในภาคตะวันออกของประเทศไทย ที่เป็นที่พึ่งเพื่อการพัฒนาประเทศแบบมีส่วนร่วมกับทุกภาคส่วน ด้วยองค์ความรู้ วิทยาการ และเทคโนโลยีที่ทันสมัย เป็นกลไกหลักในการขับเคลื่อนอุตสาหกรรมเป้าหมายในภาคตะวันออก และมีส่วนร่วมในการยกระดับคุณภาพชีวิตของคนในชุมชนอย่างยั่งยืน

มหาวิทยาลัยบูรพาจะเป็นมหาวิทยาลัยสมบูรณ์แบบ (Comprehensive University) ที่ดีที่สุด 3 อันดับแรก ของมหาวิทยาลัยกลุ่ม 2 การพัฒนาเทคโนโลยีและส่งเสริมการสร้างนวัตกรรม (Technology Development and Innovation) และอยู่ใน 300 อันดับแรกจากมหาวิทยาลัยทั้งหมดในทวีป เอเชีย ตามการจัดอันดับของ THE World Rankings ในปี พ.ศ. 2571

พันธกิจมหาวิทยาลัยบูรพา : **Mission Burapha**

มหาวิทยาลัยบูรพากำหนดพันธกิจไว้ 4 ด้าน ดังนี้

- 1. ด้านการจัดการศึกษา** ดำเนินการจัดการศึกษาอย่างเสมอภาคเท่าเทียม ควบคู่กับการเสริมสร้างเสรีภาพทางวิชาการและการใฝ่เรียนรู้ตลอดชีวิตบนพื้นฐานของหลักคุณธรรม จริยธรรม และจรรยาบรรณวิชาชีพ
- 2. ด้านการวิจัยและบริการวิชาการ** สร้างและพัฒนาองค์ความรู้ในศาสตร์แขนงต่าง ๆ และดำเนินการให้บริการทางวิชาการและการถ่ายทอดองค์ความรู้เพื่อการพัฒนาศักยภาพของหน่วยงานภาครัฐและภาคเอกชน ตลอดจนสังคมชุมชน ให้สามารถรองรับต่อการเปลี่ยนแปลงและการพัฒนาทางด้านการเมือง เศรษฐกิจ และสังคมที่มีความเป็นพลวัตสูงได้อย่างมีประสิทธิภาพ
- 3. ด้านการพัฒนาชุมชน** ดำเนินการส่งเสริมและสนับสนุนกิจกรรมสาธารณะในรูปแบบต่าง ๆ โดยครอบคลุมการทำนุบำรุงศิลปะ วัฒนธรรม ศาสนา และการกีฬา รวมทั้งแสดงบทบาทนำในการพัฒนาสังคม ชุมชน และสิ่งแวดล้อมอย่างต่อเนื่อง
- 4. ด้านบริหารจัดการ** อย่างมีคุณภาพและมีประสิทธิภาพเพื่อมุ่งสู่ความยั่งยืน

ค่านิยม มหาวิทยาลัยบูรพา : Value Burapha

มหาวิทยาลัยบูรพากำหนดค่านิยมไว้ ดังนี้

“B-U-R-A-P-H-A”

ซึ่งมีนิยามและความหมายของแต่ละตัวอักษรย่อ ดังนี้

BURAPHA

B= Benevolence - สำนึกดี

U = Unity - มีใจเป็นหนึ่ง

R = Responsibility - คิดถึงสังคม

A = Active - ทำตนใฝ่เรียนรู้

P = Participation - อยู่อย่างมีส่วนร่วม

H = Happiness - ครอบถ้วนความสุข

A = Agility - พร้อมปรับทุกสถานการณ์

วัฒนธรรมองค์กร มหาวิทยาลัยบูรพา : Organization Culture Burapha

มหาวิทยาลัยบูรพากำหนดวัฒนธรรมองค์กรไว้ ดังนี้

“ONE” ซึ่งมีนิยามและความหมายของแต่ละตัวอักษรย่อ ดังนี้

ONE

O = Oneness - ความเป็นหนึ่งเดียว

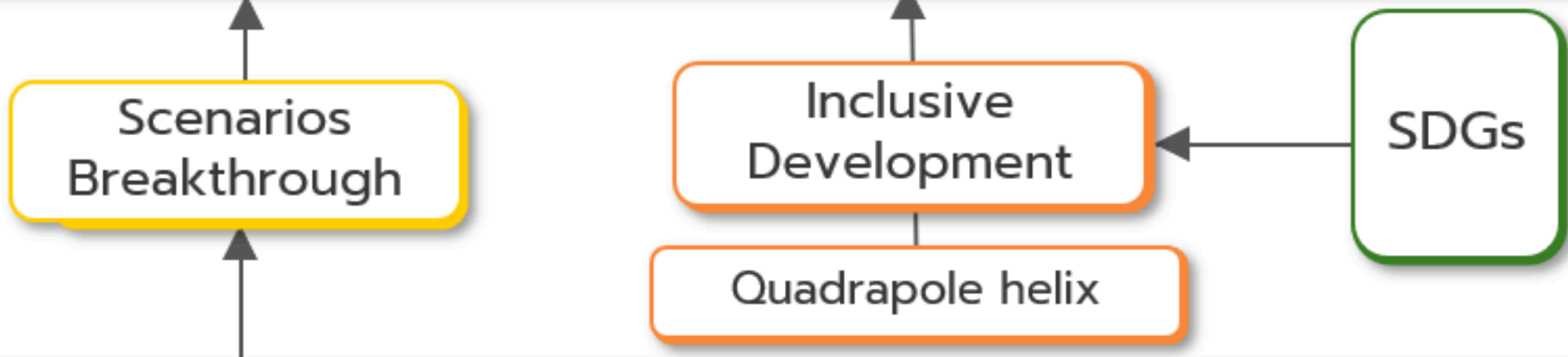
N = Network - สร้างเครือข่าย

E = Excellent - ความเป็นเลิศ

Reinventing

Global and Frontier Research University

(The world smiles with W.E.)



Technology and Innovation University



BUU Performances

<p>การพัฒนา คนคุณภาพ</p>	<p>การพัฒนาความรู้ผ่านการวิจัยและการสร้างนวัตกรรมเพื่อ สร้างโอกาสใหม่และความพร้อมของประเทศในอนาคต</p>	<p>การพัฒนาสังคม อย่างยั่งยืน</p>	<p>การเพิ่มขีดความสามารถองค์กรผ่าน การใช้ทรัพยากรเชิงกลยุทธ์</p>
------------------------------	---	---------------------------------------	--

Area-based University

10 ปี
พ.ศ. 2570-2579

5 ปี
พ.ศ. 2565-2569

BUU Strategic Objectives (SO)

ปีงบประมาณ พ.ศ. 2568 - 2571

การสร้างผู้เรียนและผู้ประกอบการสมรรถนะสูงที่มีขีดความสามารถในการแข่งขันระดับสากล

พัฒนาความรู้และทักษะที่ตรงกับความต้องการของตลาดโลก เสริมสร้างทักษะการสื่อสารและการทำงานข้ามวัฒนธรรม ส่งเสริมการคิดสร้างสรรค์และนวัตกรรม สนับสนุนการเข้าถึงแหล่งข้อมูลและโอกาสระดับโลก

มหาวิทยาลัยหลักด้านเทคโนโลยีและนวัตกรรมเพื่อขับเคลื่อนอุตสาหกรรมเป้าหมาย (Partnership)

มหาวิทยาลัยจะเป็นศูนย์กลางสำคัญในด้านการศึกษาและวิจัยที่เกี่ยวข้องกับเทคโนโลยีและนวัตกรรม ซึ่งจะสร้างความรู้และเทคโนโลยีที่ทันสมัยเพื่อสนับสนุนและพัฒนาอุตสาหกรรมเป้าหมาย โดยจะมุ่งเน้นการสร้างและส่งเสริมการพัฒนานวัตกรรมใหม่ๆ ซึ่งจะช่วยในการเพิ่มประสิทธิภาพและการแข่งขันของอุตสาหกรรมเป้าหมาย การทำงานร่วมกับอุตสาหกรรมและองค์กรต่างๆ ในการพัฒนาเทคโนโลยีและนวัตกรรม มีบทบาทในการสนับสนุนการเติบโตของอุตสาหกรรมที่มุ่งเน้นการพัฒนาที่ยั่งยืน ซึ่งอาจรวมถึงการพัฒนาเทคโนโลยีที่เป็นมิตรกับสิ่งแวดล้อมหรือการสร้างนวัตกรรมที่ช่วยในการอนุรักษ์ทรัพยากรธรรมชาติ

องค์กรประสิทธิภาพสูงเพื่อความยั่งยืน

มหาวิทยาลัยมีความสามารถในการดำเนินงานและบรรลุเป้าหมายในด้านต่าง ๆ อย่างมีประสิทธิภาพในระยะยาว โดยไม่เพียงแต่เน้นผลสัมฤทธิ์ทางการเงิน หรือความสำเร็จในระยะสั้น แต่ยังคำนึงถึงความยั่งยืนทั้งในด้านสิ่งแวดล้อม, สังคม, และการบริหารจัดการ และมีความสามารถในการปรับตัวและการพัฒนาอย่างต่อเนื่องเพื่อตอบสนองต่อการเปลี่ยนแปลงและความท้าทายที่เกิดขึ้นในอนาคต

การพัฒนา Innovation Catalyst Ecosystem เพื่อการสร้างนวัตกรรมและผู้ประกอบการ

การสร้างระบบนิเวศที่สนับสนุนการสร้างนวัตกรรมและส่งเสริมผู้ประกอบการในลักษณะที่เป็นระบบและมุ่งเน้นการเชื่อมโยงทรัพยากรทุกด้าน โดยระบบนิเวศนี้จะทำหน้าที่เป็นตัวเร่งให้เกิดนวัตกรรมและการพัฒนาธุรกิจอย่างมีประสิทธิภาพและยั่งยืน

แสดงความเชื่อมโยงวัตถุประสงค์กลยุทธ์กับวิสัยทัศน์ เป้าหมาย เป้าประสงค์และหน่วยงาน/ส่วนงานภายในมหาวิทยาลัยบูรพา

มหาวิทยาลัยบูรพา ขุมปัญญาตะวันออก

**นวัตกรรมเพื่อการพัฒนาที่ยั่งยืน
Innovate for Sustainable Advancement**

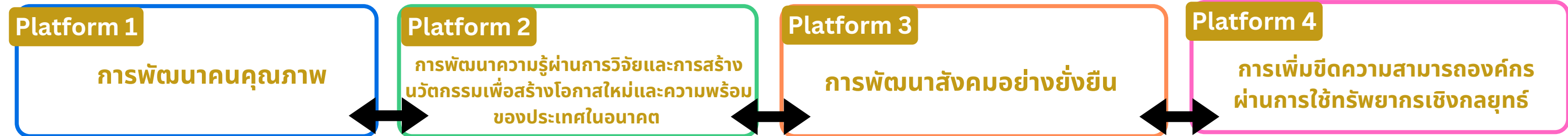
Student and graduate Entrepreneur Industrial income THE Asia University Rankings



Vision

Goal

Visionary KPI



- | | | | | | | |
|--------------------|------------------------------|----------------------|------------------------------|-----------------------------|------------------|--------------------------|
| คณะบริหารธุรกิจ | คณะมนุษยศาสตร์และสังคมศาสตร์ | คณะวิทยาศาสตร์ | คณะวิทยาศาสตร์และสังคมศาสตร์ | คณะเภสัชศาสตร์ | บัณฑิตวิทยาลัย | สถาบันวิทยาศาสตร์ทางทะเล |
| คณะดนตรีและการแสดง | วิทยาลัยนานาชาติ | คณะอักษรศาสตร์ | คณะรัฐศาสตร์และนิติศาสตร์ | คณะวิทยาศาสตร์และศิลปศาสตร์ | คณะแพทยศาสตร์ | สถาบันภาษา |
| คณะศึกษาศาสตร์ | คณะโลจิสติกส์ | คณะเทคโนโลยีการเกษตร | คณะศิลปกรรมศาสตร์ | คณะวิศวกรรมศาสตร์ | คณะสหเวชศาสตร์ | สำนักหอสมุด |
| | คณะเทคโนโลยีทางทะเล | คณะวิทยาการสารสนเทศ | คณะพยาบาลศาสตร์ | คณะวิทยาศาสตร์การกีฬา | สำนักคอมพิวเตอร์ | สำนักบริการวิชาการ |

- | | | | | |
|----------------|------------------------------|--------------------------------|---------------------------|--|
| กองกลาง | กองบริหารการศึกษา | กองทะเบียนและประมวลผลการศึกษา | กองแผนงาน | ศูนย์ส่งเสริมความสัมพันธ์ระหว่างประเทศ |
| กองกิจการนิสิต | กองบริหารการวิจัยและนวัตกรรม | กองอาคารสถานที่ | กองบริหารวิทยาเขตจันทบุรี | ศูนย์จีนศึกษา |
| กองกฎหมาย | กองคลังและทรัพย์สิน | กองบริหารและพัฒนาทรัพยากรบุคคล | กองบริหารวิทยาเขตสระแก้ว | สำนักตรวจสอบภายใน |

มหาวิทยาลัยบูรพา ขุมปัญญาตะวันออก

การพัฒนาคุณภาพ

- การพัฒนาหลักสูตรการจัดการศึกษาแนวใหม่และการศึกษาตลอดชีวิตที่ตอบสนองการเปลี่ยนแปลงและความต้องการของสังคม
- International Standard
- เสริมสร้างศักยภาพและความสามารถนิสิตให้เป็นผู้ประกอบการ การเป็นพลเมืองโลก เสริมสร้างสมรรถนะและความสามารถสำหรับนิสิตที่มีความโดดเด่นและสร้างสมรรถนะและทักษะที่จำเป็นสำหรับนิสิตในศตวรรษที่ 21

การพัฒนาความรู้ผ่านการวิจัยและการสร้างนวัตกรรมเพื่อสร้างโอกาสใหม่และความพร้อมของประเทศไทยในอนาคต

- การกำหนดทิศทางการวิจัยอย่างมีเป้าหมาย และตอบโจทย์ของประเทศ
- การสร้างระบบบริหารจัดการงานวิจัยและทรัพย์สินทางปัญญาที่มีประสิทธิภาพสูง
- การสร้างระบบนิเวศวิจัยและกลไกสนับสนุนการนำผลงานวิจัยไปใช้ประโยชน์
- พัฒนา Entrepreneurial University ที่ส่งเสริมการพัฒนาผู้ประกอบการฐานนวัตกรรม

การพัฒนาสังคมอย่างยั่งยืน

- การพัฒนามหาวิทยาลัยให้เป็นต้นแบบองค์กรที่มีการพัฒนาอย่างยั่งยืน
- การสื่อสาร สร้างภาพลักษณ์เพื่อสร้างการรับรู้และการยอมรับในระดับสากล (BUU Branding)

การเพิ่มขีดความสามารถองค์กรผ่านการใช้ทรัพยากรเชิงกลยุทธ์

- การพลิกโฉมกระบวนการให้บริการและการจัดการด้วยดิจิทัล (Digital Transformation on Service and Management Process)
- การสร้างเสถียรภาพทางการเงิน (Creating Financial Stability)
- การพัฒนาคุณภาพอาจารย์ให้พร้อมรับการเปลี่ยนแปลงสำหรับผู้เรียนทุกช่วงวัย
- การพัฒนาระบบการบริหารบุคคลที่มุ่งเน้นความเป็นเลิศและความสุขในการทำงาน
- การนำมหาวิทยาลัยสู่ความเป็นนานาชาติ

“มหาวิทยาลัยบูรพา ขุมปัญญาตะวันออก” W.E. (Wisdom of the East)

มหาวิทยาลัยบูรพาจะเป็นมหาวิทยาลัยสมบูรณ์แบบ (Comprehensive University) ที่ดีที่สุด 3 อันดับแรกของมหาวิทยาลัย
กลุ่ม 2 การพัฒนาเทคโนโลยีและส่งเสริมการสร้างนวัตกรรม (Technology Development and Innovation)
และอยู่ใน 300 อันดับแรกจากมหาวิทยาลัยทั้งหมดในทวีป เอเชีย ตามการจัดอันดับของ THE World Rankings ในปี พ.ศ. 2571

ตัวชี้วัดกลุ่ม 2 การพัฒนาเทคโนโลยีและส่งเสริมการสร้างนวัตกรรม (Technology Development and Innovation)

Performance :

1. นักศึกษาและบัณฑิตผู้ประกอบการ
2. รางวัลด้านผู้ประกอบการ
3. งบประมาณจากแหล่งทุนภายนอกสนับสนุนการสร้างผู้ประกอบการ/ธุรกิจใหม่
4. บุคลากรสถาบันอุดมศึกษาแลกเปลี่ยนความรู้สู่ภาคธุรกิจ/อุตสาหกรรม

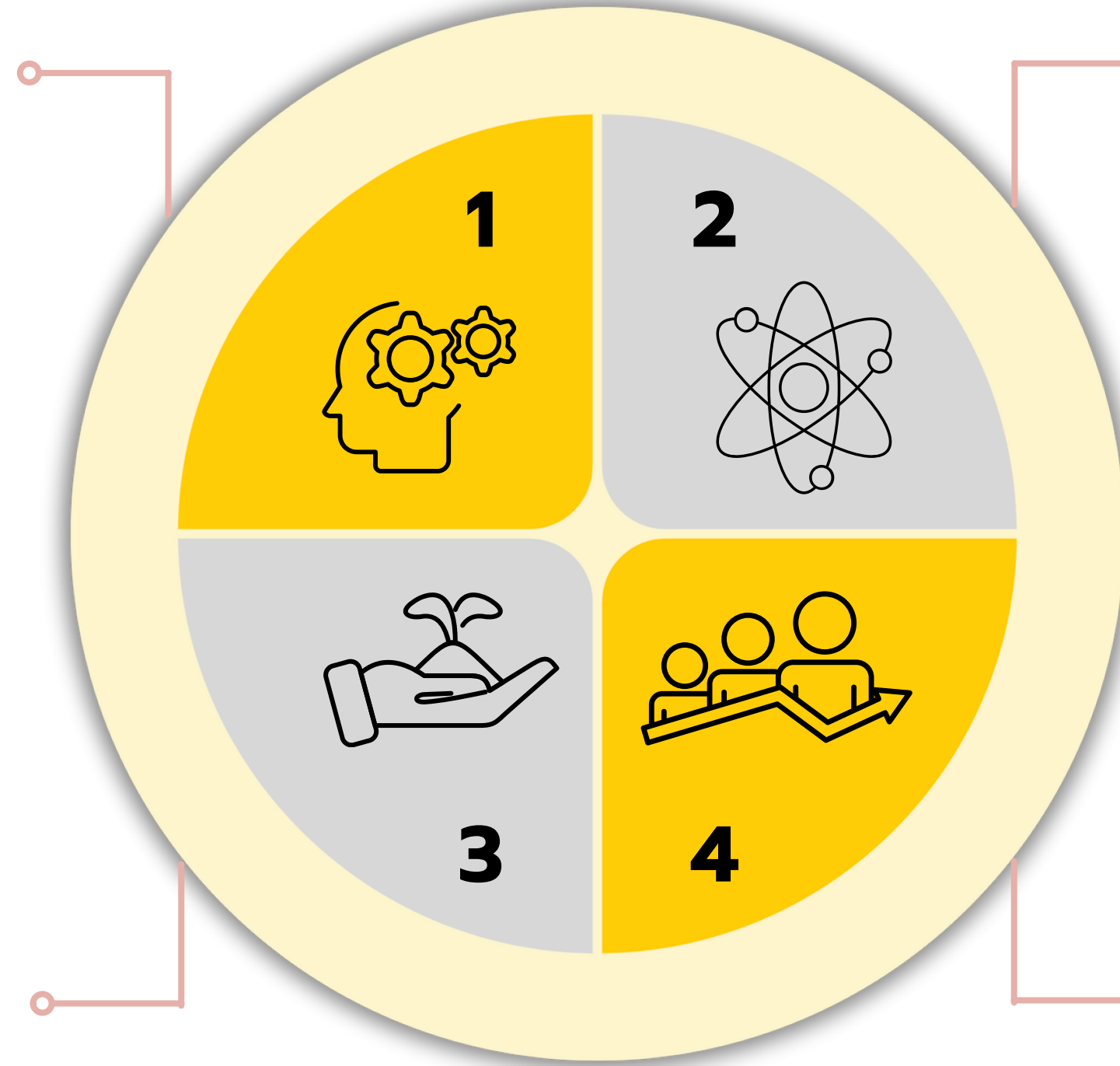
KPI A1
Student and graduate
Entrepreneur

KPI A2
Industrial income

KPI A3
ผลการจัดอันดับ
THE Asia University
Rankings

Platform

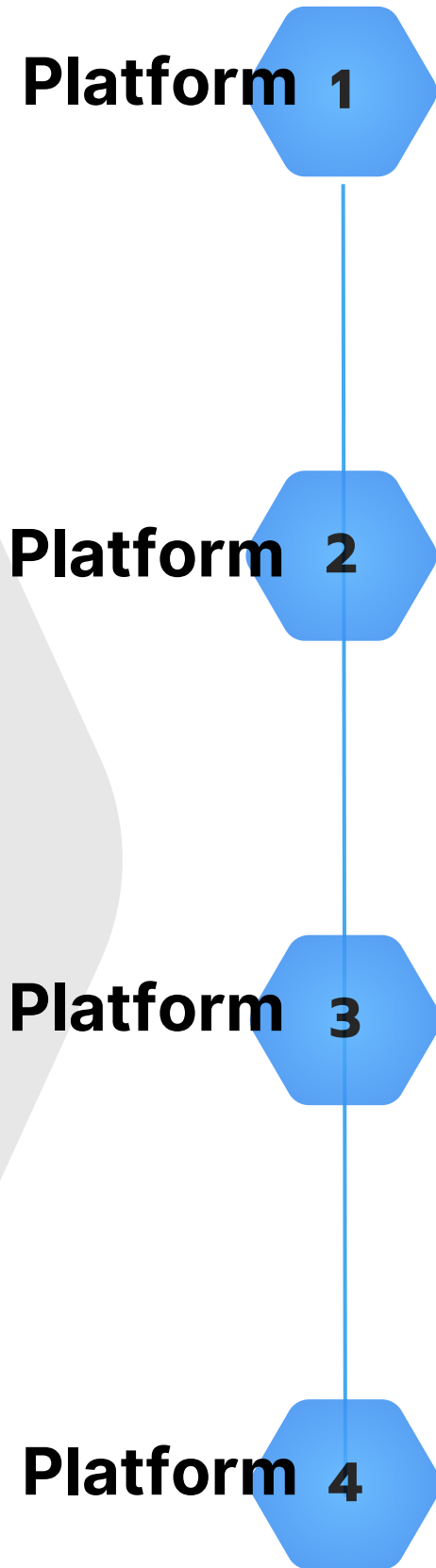
การพัฒนาคนคุณภาพ



การพัฒนาความรู้ผ่านการวิจัย
และการสร้างนวัตกรรม
เพื่อสร้างโอกาสใหม่และ
ความพร้อมของประเทศไทยในอนาคต

การพัฒนาสังคมอย่างยั่งยืน

การเพิ่มขีดความสามารถองค์กร
ผ่านการใช้ทรัพยากรเชิงกลยุทธ์



การพัฒนาคนคุณภาพ

การพัฒนากำลังคนคุณภาพเพื่อตอบสนองต่อการขยายการลงทุนในเขต EEC และการพัฒนาประเทศ ผ่านระบบการศึกษาตลอดชีวิตที่ได้มาตรฐานสากลตามแนวทางอุปสงค์นำ

การพัฒนาความรู้ผ่านการวิจัยและการสร้างนวัตกรรมเพื่อสร้างโอกาสใหม่และความพร้อมของประเทศในอนาคต

การพัฒนาความรู้ผ่านกระบวนการวิจัยที่มุ่งเน้นการยกระดับคุณภาพ การสร้างองค์ความรู้ การพัฒนาผู้ประกอบการนวัตกรรม และการนำไปใช้ประโยชน์เพื่อการพัฒนาเศรษฐกิจและสังคม

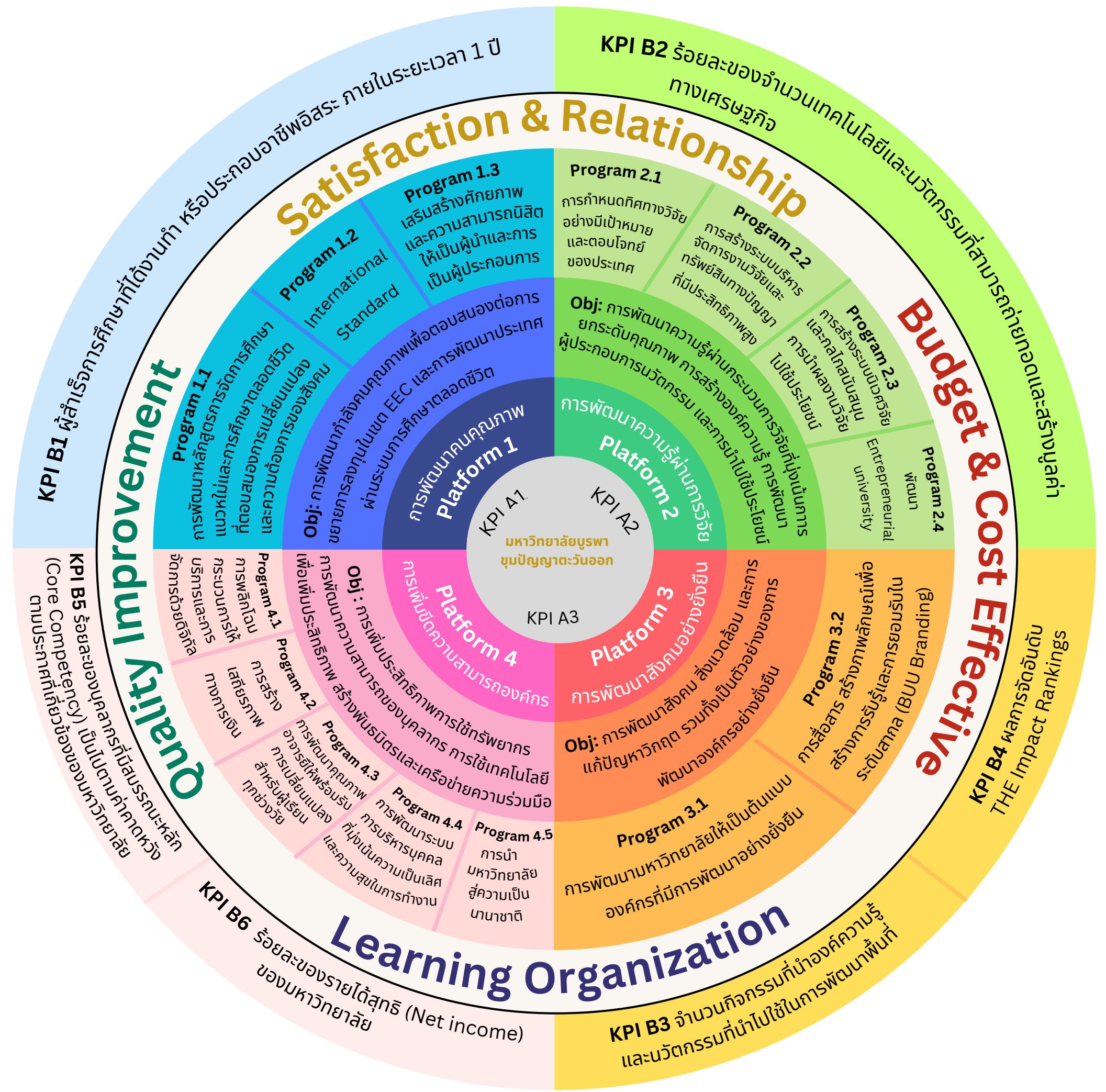
การพัฒนาสังคมอย่างยั่งยืน

การพัฒนาสังคม สิ่งแวดล้อม และการแก้ปัญหาวิกฤต รวมทั้งเป็นตัวอย่างของการพัฒนาองค์กรอย่างยั่งยืน

การเพิ่มขีดความสามารถองค์กรผ่านการใช้ทรัพยากรเชิงกลยุทธ์

การเพิ่มประสิทธิภาพการใช้ทรัพยากร การพัฒนาความสามารถของบุคลากร การใช้เทคโนโลยีเพื่อเพิ่มประสิทธิภาพ สร้างพันธมิตรและเครือข่ายความร่วมมือที่แข็งแกร่งทั้งในระดับประเทศและนานาชาติ

สรุปยุทธศาสตร์และแผนยุทธศาสตร์
มหาวิทยาลัยบูรพา
ปีงบประมาณ พ.ศ. 2568-2571



Platform 1

การพัฒนาคนคุณภาพ



การพัฒนากำลังคนคุณภาพเพื่อตอบสนองต่อการขยายการลงทุนในเขต EEC
และการพัฒนาประเทศ ผ่านระบบการศึกษาตลอดชีวิตที่ได้มาตรฐานสากล
ตามแนวทางอุปสงค์นำ

KPI B1 ผู้สำเร็จการศึกษาที่ได้งานทำ หรือประกอบอาชีพอิสระ ภายในระยะเวลา 1 ปี

strategic initiatives

Program 1.1

การพัฒนาหลักสูตรการจัดการศึกษาแนวใหม่และการศึกษา
ตลอดชีวิตที่ตอบสนองการเปลี่ยนแปลงและความต้องการ
ของสังคม

Program 1.2

International Standard

Program 1.3

เสริมสร้างศักยภาพและความสามารถนิสิตให้เป็นผู้นำและ
การเป็นผู้ประกอบการ การเป็นพลเมืองโลก เสริมสร้างสมรรถนะ
และความสามารถสำหรับนิสิตที่มีความโดดเด่นและสร้างสมรรถนะ
และทักษะที่จำเป็นสำหรับนิสิตในศตวรรษที่ 21

Platform 2

**การพัฒนาความรู้ผ่านการวิจัยและ
การสร้างนวัตกรรมเพื่อสร้างโอกาสใหม่
และความพร้อมของประเทศในอนาคต**



strategic initiatives

*การพัฒนาความรู้ผ่านกระบวนการวิจัยที่มุ่งเน้นการยกระดับคุณภาพ การสร้าง
องค์ความรู้ การพัฒนาผู้ประกอบการนวัตกรรม และการนำไปใช้ประโยชน์เพื่อ
การพัฒนาเศรษฐกิจและสังคม*

KPI B2 ร้อยละของจำนวนเทคโนโลยีและนวัตกรรมที่สามารถถ่ายทอดและสร้างมูลค่า
ทางเศรษฐกิจ

Program 2.1

การกำหนดทิศทางการวิจัยอย่างมีเป้าหมาย และตอบโจทย์
ของประเทศ

Program 2.2

การสร้างระบบบริหารจัดการงานวิจัยและทรัพย์สินทางปัญญา
ที่มีประสิทธิภาพสูง

Program 2.3

การสร้างระบบนิเวศวิจัยและกลไกสนับสนุนการนำผลงานวิจัย
ไปใช้ประโยชน์

Program 2.4

พัฒนา Entrepreneurial university ที่ส่งเสริมการพัฒนา
ผู้ประกอบการฐานนวัตกรรม

Platform 3

การพัฒนาสังคมอย่างยั่งยืน



การพัฒนาสังคม สิ่งแวดล้อม และการแก้ปัญหาวิกฤต รวมทั้งเป็นตัวอย่างของการพัฒนาองค์กรอย่างยั่งยืน

KPI B3 จำนวนกิจกรรมที่นำองค์ความรู้และนวัตกรรมที่นำไปใช้ในการพัฒนาพื้นที่

KPI B4 ผลการจัดอันดับ THE Impact Rankings (SDG)

strategic initiatives

Program 3.1

การพัฒนามหาวิทยาลัยให้เป็นต้นแบบองค์กรที่มีการพัฒนาอย่างยั่งยืน

Program 3.2

การสื่อสาร สร้างภาพลักษณ์เพื่อสร้างการรับรู้และการยอมรับในระดับสากล (BUU Branding)

Platform 4

การเพิ่มขีดความสามารถองค์กร ผ่านการใช้ทรัพยากรเชิงกลยุทธ์



การเพิ่มประสิทธิภาพการใช้ทรัพยากร การพัฒนาความสามารถของบุคลากร
การใช้เทคโนโลยีเพื่อเพิ่มประสิทธิภาพ สร้างพันธมิตรและเครือข่ายความร่วมมือ
ที่แข็งแกร่งทั้งในระดับประเทศและนานาชาติ

KPI B5 ร้อยละของบุคลากรที่มีสมรรถนะหลัก (Core Competency) เป็นไปตาม
ค่าคาดหวัง ตามประกาศที่เกี่ยวข้องของมหาวิทยาลัย

KPI B6 ร้อยละของรายได้สุทธิ (Net income) ของมหาวิทยาลัย

strategic initiatives

Program 4.1

การพลิกโฉมกระบวนการให้บริการและการจัดการด้วยดิจิทัล
(Digital Transformation on Service and Management
Process)

Program 4.2

การสร้างเสถียรภาพทางการเงิน (Creating Financial
Stability)

Program 4.3

การพัฒนาคุณภาพอาจารย์ให้พร้อมรับการเปลี่ยนแปลงสำหรับ
ผู้เรียนทุกช่วงวัย

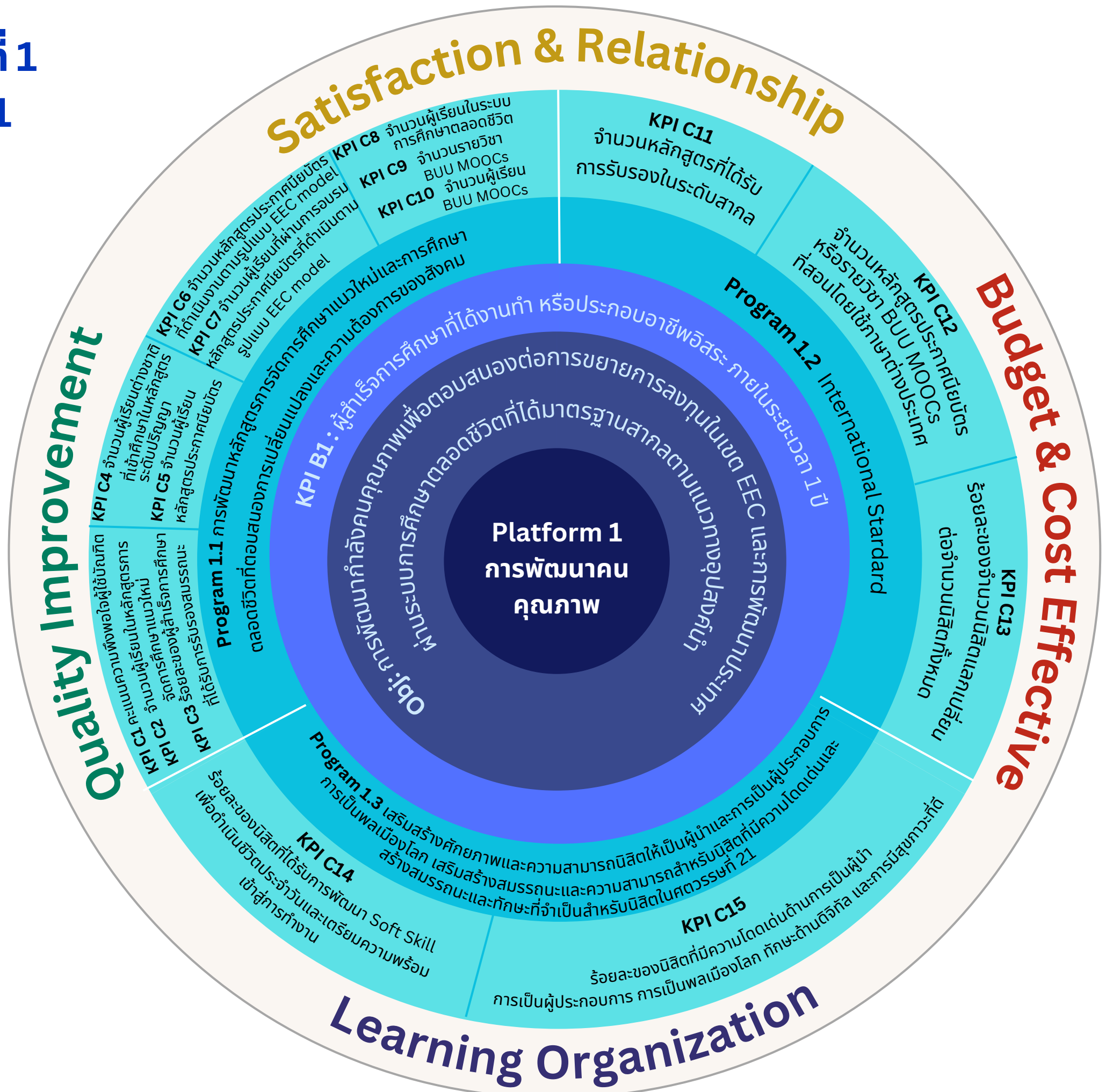
Program 4.4

พัฒนาระบบการบริหารบุคคลที่มุ่งเน้นความเป็นเลิศและ
ความสุขในการทำงาน

Program 4.5

การนำมหาวิทยาลัยสู่ความเป็นนานาชาติ

ตัวชี้วัดกลยุทธ์สำหรับประเด็นยุทธศาสตร์ที่ 1 ของแผนปฏิบัติการประจำปี 2568 - 2571



Platform 1 การพัฒนาคนคุณภาพ

การพัฒนากำลังคนคุณภาพเพื่อตอบสนองต่อการขยายการลงทุนในเขต EEC และการพัฒนาประเทศ ผ่านระบบการศึกษาตลอดชีวิต ที่ได้มาตรฐานสากลตามแนวทางอุปสงค์นำ

ตัวชี้วัด	ผู้รับผิดชอบ	หน่วยนับ	ค่าเป้าหมาย (ปีงบประมาณ)				
			BASELINE 2567	2568	2569	2570	2571
KPI B1 ผู้สำเร็จการศึกษาที่ได้งานทำ หรือประกอบอาชีพอิสระ ภายในระยะเวลา 1 ปี	- รongฯ วิชาการ - รongฯ กิจการนิสิต - รongฯ บริการ วิชาการและการ เรียนรู้ตลอดชีวิต	ร้อยละ	58.51	60	72	74	76

Program 1.1 การพัฒนาหลักสูตรการจัดการศึกษาแนวใหม่และการศึกษาตลอดชีวิตที่ตอบสนองการเปลี่ยนแปลงและความต้องการของสังคม

ตัวชี้วัด	ผู้รับผิดชอบ	หน่วยนับ	ค่าเป้าหมาย (ปีงบประมาณ)				
			BASELINE 2567	2568	2569	2570	2571
KPI C1 คะแนนความพึงพอใจของผู้ใช้บัณฑิต	- รongฯ วิชาการ - รongฯ กิจการนิสิต - รongฯ บริการ วิชาการและการ เรียนรู้ตลอดชีวิต	คะแนน	4.19	4.3	4.3	4.3	4.3
KPI C2 จำนวนผู้เรียนในหลักสูตรการจัดการศึกษาแนวใหม่	- รongฯ วิชาการ	คน	NA	6,000	6,250	6,500	6,750

ตัวชี้วัด	ผู้รับผิดชอบ	หน่วยนับ	ค่าเป้าหมาย (ปีงบประมาณ)				
			BASELINE 2567	2568	2569	2570	2571
KPI C3 ร้อยละของผู้สำเร็จการศึกษาที่ได้รับการรับรองสมรรถนะ (นับเฉพาะสาขาที่มีวิชาชีพ)	- รongฯ วิชาการ	ร้อยละ	86.87 (ข้อมูล 2566)	95	95	95	95
KPI C4 จำนวนผู้เรียนต่างชาติที่เข้าศึกษาในหลักสูตรระดับปริญญา (DEGREE) ในระบบการศึกษา	- รongฯ วิชาการ - รongฯ กิจการนิสิต - รongฯ บริการ วิชาการและการเรียนรู้ตลอดชีวิต	คน	548 (ข้อมูล 2566)	560	660	760	860
KPI C5 จำนวนผู้เรียนหลักสูตรประกาศนียบัตร (NON-DEGREE)	- รongฯ บริการ วิชาการและการเรียนรู้ตลอดชีวิต	คน	16,190 (ข้อมูล 2566)	30,000	35,000	36,300	39,930
KPI C6 จำนวนหลักสูตรประกาศนียบัตร (NON-DEGREE) ที่มีการดำเนินงานตามรูปแบบ EEC MODEL (นับสะสม)	- รongฯ บริการ วิชาการและการเรียนรู้ตลอดชีวิต	หลักสูตร	91	95 (เพิ่มขึ้น ร้อยละ 5)	100 (เพิ่มขึ้น ร้อยละ 5)	105 (เพิ่มขึ้น ร้อยละ 5)	110 (เพิ่มขึ้น ร้อยละ 5)
KPI C7 จำนวนผู้เรียนที่ผ่านการอบรมหลักสูตรประกาศนียบัตร (NON-DEGREE) ที่มีการดำเนินงานตามรูปแบบ EEC MODEL	- รongฯ บริการ วิชาการและการเรียนรู้ตลอดชีวิต	คน	2,568	2,696 (เพิ่มขึ้น ร้อยละ 5)	2,830 (เพิ่มขึ้น ร้อยละ 5)	2,971 (เพิ่มขึ้น ร้อยละ 5)	3,120 (เพิ่มขึ้น ร้อยละ 5)

ตัวชี้วัด	ผู้รับผิดชอบ	หน่วยนับ	ค่าเป้าหมาย (ปีงบประมาณ)				
			BASELINE 2567	2568	2569	2570	2571
KPI C8 จำนวนผู้เรียนในระบบการศึกษาตลอดชีวิต (นับสะสม)	- รongๆ บริการวิชาการและการเรียนรู้ตลอดชีวิต	คน	NA	124,871 (เพิ่มขึ้นร้อยละ 5)	131,115 (เพิ่มขึ้นร้อยละ 5)	137,671 (เพิ่มขึ้นร้อยละ 5)	144,555 (เพิ่มขึ้นร้อยละ 5)
KPI C9 จำนวนรายวิชา BUU MOOCS (นับสะสม)	- รongๆ บริการวิชาการและการเรียนรู้ตลอดชีวิต	รายวิชา	54	59	76	83	90
KPI C10 จำนวนผู้เรียน BUU MOOCS	- รongๆ บริการวิชาการและการเรียนรู้ตลอดชีวิต	คน	118,606	124,536 (เพิ่มขึ้นร้อยละ5 จากปีที่ผ่านมา)	130,763 (เพิ่มขึ้นร้อยละ5 จากปีที่ผ่านมา)	137,301 (เพิ่มขึ้นร้อยละ5 จากปีที่ผ่านมา)	144,166 (เพิ่มขึ้นร้อยละ5 จากปีที่ผ่านมา)

Program 1.2 International Standard

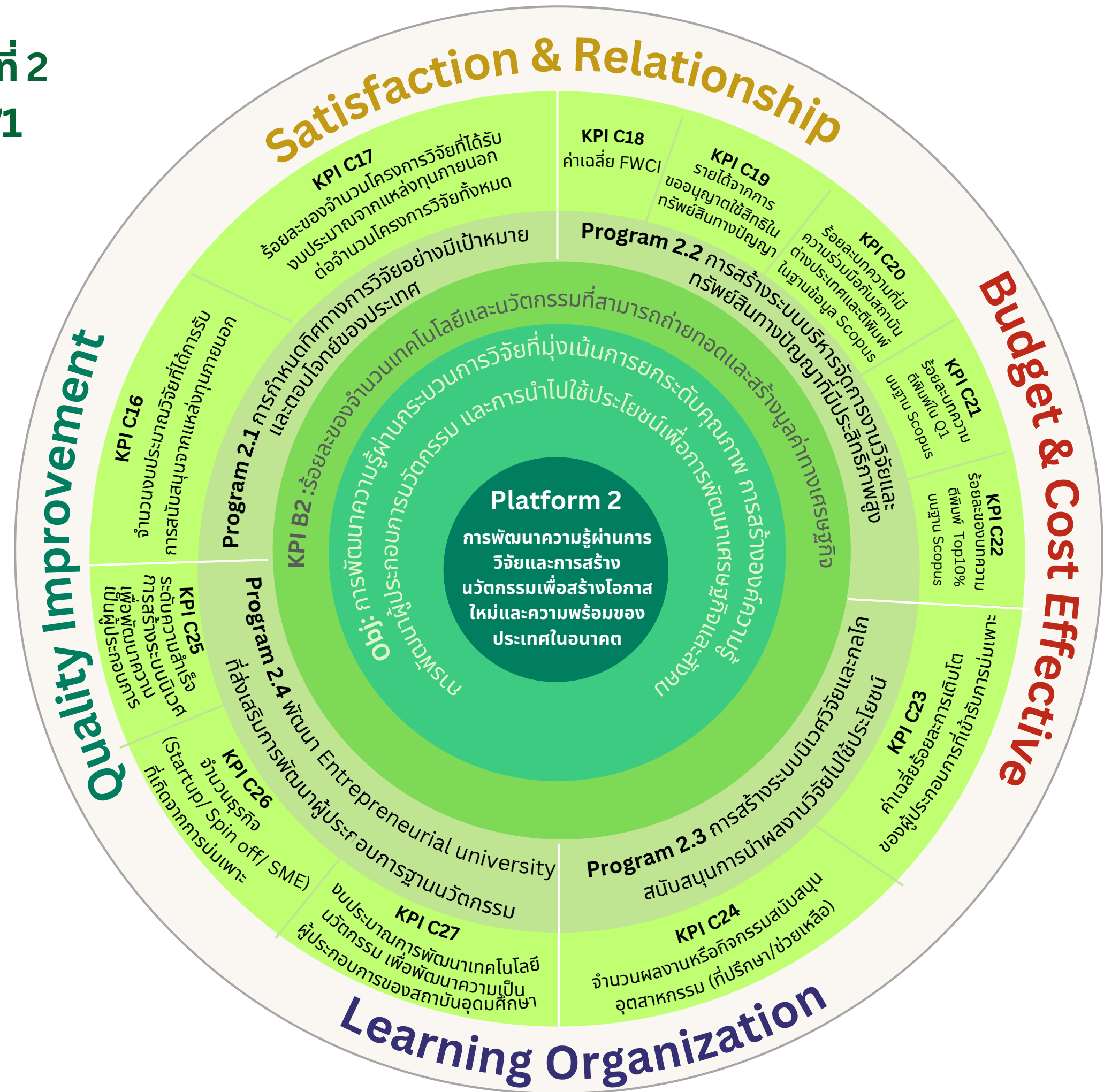
ตัวชี้วัด	ผู้รับผิดชอบ	หน่วยนับ	ค่าเป้าหมาย (ปีงบประมาณ)				
			BASELINE 2567	2568	2569	2570	2571
KPI C11 จำนวนหลักสูตรที่ได้รับการรับรองในระดับสากล (นับสะสม)	- รongๆ วิชาการ	หลักสูตร	8	12	16	20	24

ตัวชี้วัด	ผู้รับผิดชอบ	หน่วยนับ	ค่าเป้าหมาย (ปีงบประมาณ)				
			BASELINE 2567	2568	2569	2570	2571
KPI C12 จำนวนหลักสูตรประกาศนียบัตร (NON-DEGREE) หรือรายวิชา BUU MOOCS ที่สอนโดยใช้ภาษาต่างประเทศ (นับสะสม)	- รongๆ บริการวิชาการและการเรียนรู้ตลอดชีวิต	หลักสูตรหรือรายวิชา	2	3	8	16	24
KPI C13 ร้อยละของจำนวนนิสิตแลกเปลี่ยน (INBOUND + OUTBOUND) ต่อจำนวนนิสิตทั้งหมด	- รongๆ วิชาการ	ร้อยละคน	597 คน	1 (240 คน)	1 (240 คน)	1 (240 คน)	1 (240 คน)

Program 1.3 เสริมสร้างศักยภาพและความสามารถนิสิตให้เป็นผู้นำและการเป็นผู้ประกอบการ การเป็นพลเมืองโลก เสริมสร้างสมรรถนะและความสามารถสำหรับนิสิตที่มีความโดดเด่นและสร้างสมรรถนะและทักษะที่จำเป็นสำหรับนิสิตในศตวรรษที่ 21

ตัวชี้วัด	ผู้รับผิดชอบ	หน่วยนับ	ค่าเป้าหมาย (ปีงบประมาณ)				
			BASELINE 2567	2568	2569	2570	2571
KPI C14 ร้อยละของนิสิตที่ได้รับการพัฒนา SOFT SKILL เพื่อดำเนินชีวิตประจำวันและเตรียมความพร้อมเข้าสู่การทำงาน	- รongๆ วิชาการ	ร้อยละ	95	95	95	95	95
KPI C15 ร้อยละของนิสิตที่มีความโดดเด่นด้านการเป็นผู้นำ การเป็นผู้ประกอบการ การเป็นพลเมืองโลก ทักษะด้านดิจิทัล และการมีสุขภาวะที่ดี	- รongๆ กิจกรรมนิสิต	ร้อยละ	NA	5	10	15	20

ตัวชี้วัดกลยุทธ์สำหรับประเด็นยุทธศาสตร์ที่ 2 ของแผนปฏิบัติการประจำปี 2568 - 2571



Platform 2 การพัฒนาความรู้ผ่านการวิจัยและการสร้างนวัตกรรมเพื่อสร้างโอกาสใหม่และความพร้อมของประเทศในอนาคต

การพัฒนาความรู้ผ่านกระบวนการวิจัยที่มุ่งเน้นการยกระดับคุณภาพ การสร้างองค์ความรู้ การพัฒนาผู้ประกอบการนวัตกรรม และ การนำไปใช้ประโยชน์เพื่อการพัฒนาเศรษฐกิจและสังคม

ตัวชี้วัด	ผู้รับผิดชอบ	หน่วยนับ	ค่าเป้าหมาย (ปีงบประมาณ)				
			BASELINE 2567	2568	2569	2570	2571
KPI B2 ร้อยละของจำนวนเทคโนโลยีและนวัตกรรมที่สามารถถ่ายทอดและสร้างมูลค่าทางเศรษฐกิจ	- รองๆ วิจัย และนวัตกรรม	ร้อยละ	2.22 (ข้อมูล 2566)	2.25	2.5	2.75	3

Program 2.1 การกำหนดทิศทางการวิจัยอย่างมีเป้าหมาย และตอบโจทย์ของประเทศ

ตัวชี้วัด	ผู้รับผิดชอบ	หน่วยนับ	ค่าเป้าหมาย (ปีงบประมาณ)				
			BASELINE 2567	2568	2569	2570	2571
KPI C16 จำนวนงบประมาณวิจัยที่ได้รับการสนับสนุนจากแหล่งทุนภายนอก	- รองๆ วิจัย และนวัตกรรม	ล้านบาท	43.3	55	65	75	90
KPI C17 ร้อยละของจำนวนโครงการวิจัยที่ได้รับงบประมาณจากแหล่งทุนภายนอกต่อจำนวนโครงการวิจัยทั้งหมด	- รองๆ วิจัย และนวัตกรรม	ร้อยละ	18.32 (46/251 เรื่อง)	25	35	45	50

Program 2.2 การสร้างระบบบริหารจัดการงานวิจัยและทรัพย์สินทางปัญญาที่มีประสิทธิภาพสูง

ตัวชี้วัด	ผู้รับผิดชอบ	หน่วยนับ	ค่าเป้าหมาย (ปีงบประมาณ)				
			BASELINE 2567	2568	2569	2570	2571
KPI C18 ตัวชี้วัดผลกระทบของการอ้างอิงโดยเฉลี่ย (FIELD-WEIGHTED CITATION IMPACT หรือ FWCI) ของมหาวิทยาลัย	- รองฯ วิจัย และนวัตกรรม	ค่าเฉลี่ย	0.85	0.90	0.92	0.95	1
KPI C19 รายได้จากการขออนุญาตใช้สิทธิในทรัพย์สินทางปัญญาของมหาวิทยาลัย หรือรับการถ่ายทอดเทคโนโลยี	- รองฯ วิจัย และนวัตกรรม	บาท	200,000	300,000	400,000	500,000	600,000
KPI C20 ร้อยละของบทความวิจัยที่มีความร่วมมือกับสถาบันการศึกษาต่างประเทศ และตีพิมพ์ในฐานข้อมูล SCOPUS	- รองฯ วิจัย และนวัตกรรม	ร้อยละ	33.9	35	40	45	50
KPI C21 ร้อยละของบทความวิจัยที่ได้รับการตีพิมพ์ใน Q1 และ Q2* JOURNAL บนฐานข้อมูล SCOPUS	- รองฯ วิจัย และนวัตกรรม	ร้อยละ	46	55	60	65	70
KPI C22 ร้อยละของบทความวิจัยที่ได้รับการตีพิมพ์ใน Top10% Journal บนฐานข้อมูล Scopus	- รองฯ วิจัย และนวัตกรรม	ร้อยละ	11.7	12.5	15	17.5	20

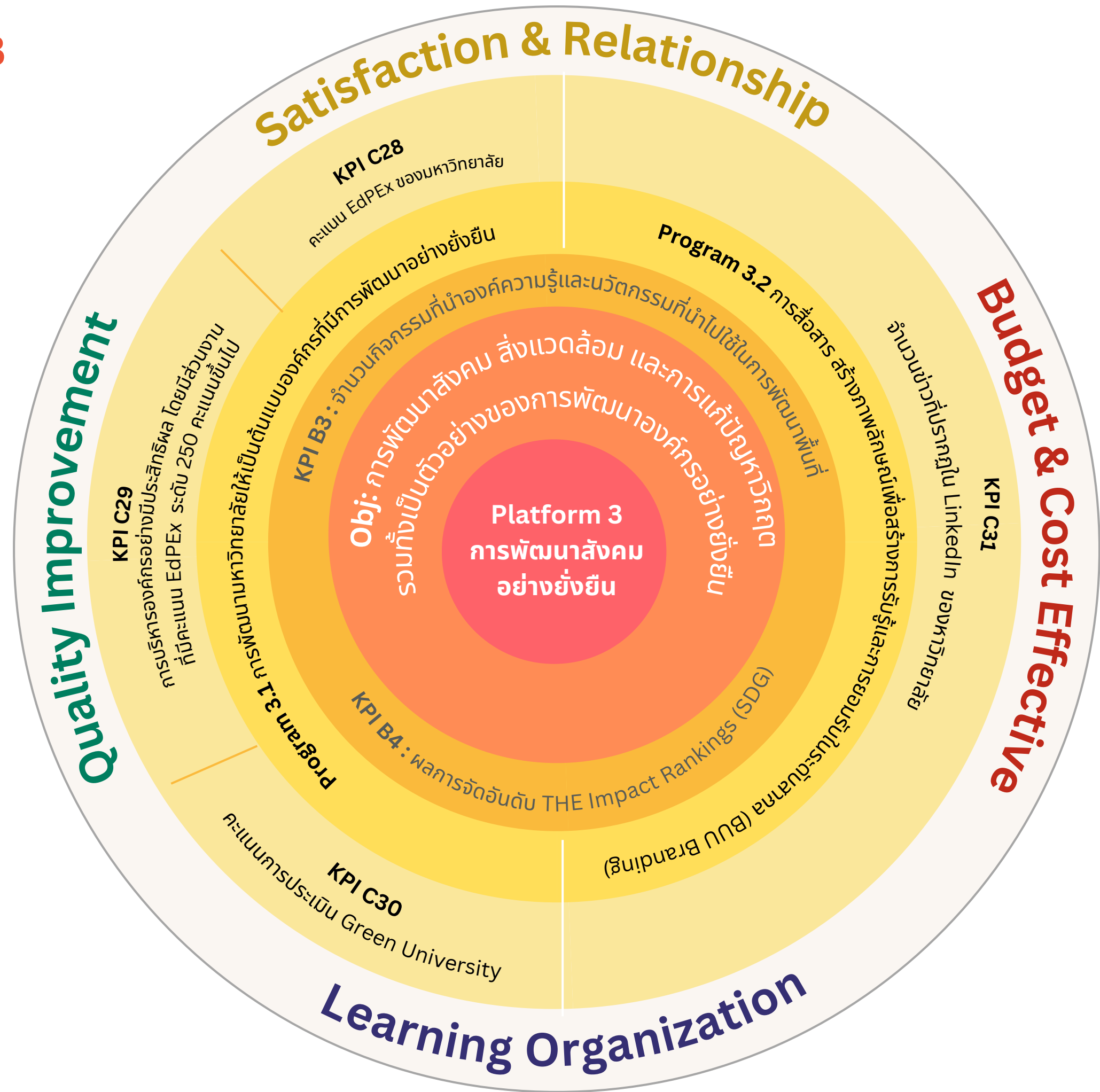
Program 2.3 การสร้างระบบนิเวศวิจัยและกลไกสนับสนุนการนำผลงานวิจัยไปใช้ประโยชน์

ตัวชี้วัด	ผู้รับผิดชอบ	หน่วยนับ	ค่าเป้าหมาย (ปีงบประมาณ)				
			BASELINE 2567	2568	2569	2570	2571
KPI C23 ค่าเฉลี่ยร้อยละการเติบโตของผู้ประกอบการที่เข้ารับการบ่มเพาะ	- รองๆ วิจัย และนวัตกรรม	ร้อยละ	NA	50	60	80	100
KPI C24 จำนวนผลงานหรือกิจกรรมสนับสนุนอุตสาหกรรม (ที่ปรึกษา/ช่วยเหลือ)	- ผชฯ อุทยาน วิทยาศาสตร์	ผลงาน	NA	5	16	20	24

Program 2.4 พัฒนา Entrepreneurial University ที่ส่งเสริมการพัฒนาผู้ประกอบการฐานนวัตกรรม

ตัวชี้วัด	ผู้รับผิดชอบ	หน่วยนับ	ค่าเป้าหมาย (ปีงบประมาณ)				
			BASELINE 2567	2568	2569	2570	2571
KPI C25 ระดับความสำเร็จของการสร้างระบบนิเวศเพื่อพัฒนาความเป็นผู้ประกอบการ	- ผชฯ อุทยาน วิทยาศาสตร์	ระดับ	1	2	3	4	5
KPI C26 จำนวนธุรกิจ (STARTUP/ SPIN OFF/ SME) ที่เกิดจากการบ่มเพาะของมหาวิทยาลัย	- ผชฯ อุทยาน วิทยาศาสตร์	ธุรกิจ	5	7	10	15	20
KPI C27 งบประมาณการพัฒนาเทคโนโลยี/นวัตกรรมเพื่อพัฒนาความเป็นผู้ประกอบการของสถาบันอุดมศึกษา	- ผชฯ อุทยาน วิทยาศาสตร์	ล้านบาท	NA	30	40	50	60

ตัวชี้วัดกลยุทธ์สำหรับประเด็นยุทธศาสตร์ที่ 3 ของแผนปฏิบัติการประจำปี 2568 - 2571



Platform 3 การพัฒนาสังคมอย่างยั่งยืน

การพัฒนาสังคม สิ่งแวดล้อม และการแก้ปัญหาวิกฤต รวมทั้งเป็นตัวอย่างของการพัฒนาองค์กรอย่างยั่งยืน

ตัวชี้วัด	ผู้รับผิดชอบ	หน่วยนับ	ค่าเป้าหมาย (ปีงบประมาณ)				
			BASELINE 2567	2568	2569	2570	2571
KPI B3 จำนวนกิจกรรมที่นำองค์ความรู้และนวัตกรรมที่นำไปใช้ในการพัฒนาพื้นที่	- รongฯ บริการวิชาการและการเรียนรู้ตลอดชีวิต	กิจกรรม	41	45 (เพิ่มขึ้น ร้อยละ 10)	50 (เพิ่มขึ้น ร้อยละ 10)	55 (เพิ่มขึ้น ร้อยละ 10)	60 (เพิ่มขึ้น ร้อยละ 10)
KPI B4 ผลการจัดอันดับ THE IMPACT RANKINGS (SDG)	- รongฯ แผนยุทธศาสตร์และนโยบาย	อันดับ	1,001 - 1,500	801-1,000	801-1,000	601-800	601-800

Program 3.1 การพัฒนามหาวิทยาลัยให้เป็นต้นแบบองค์กรที่มีการพัฒนาอย่างยั่งยืน

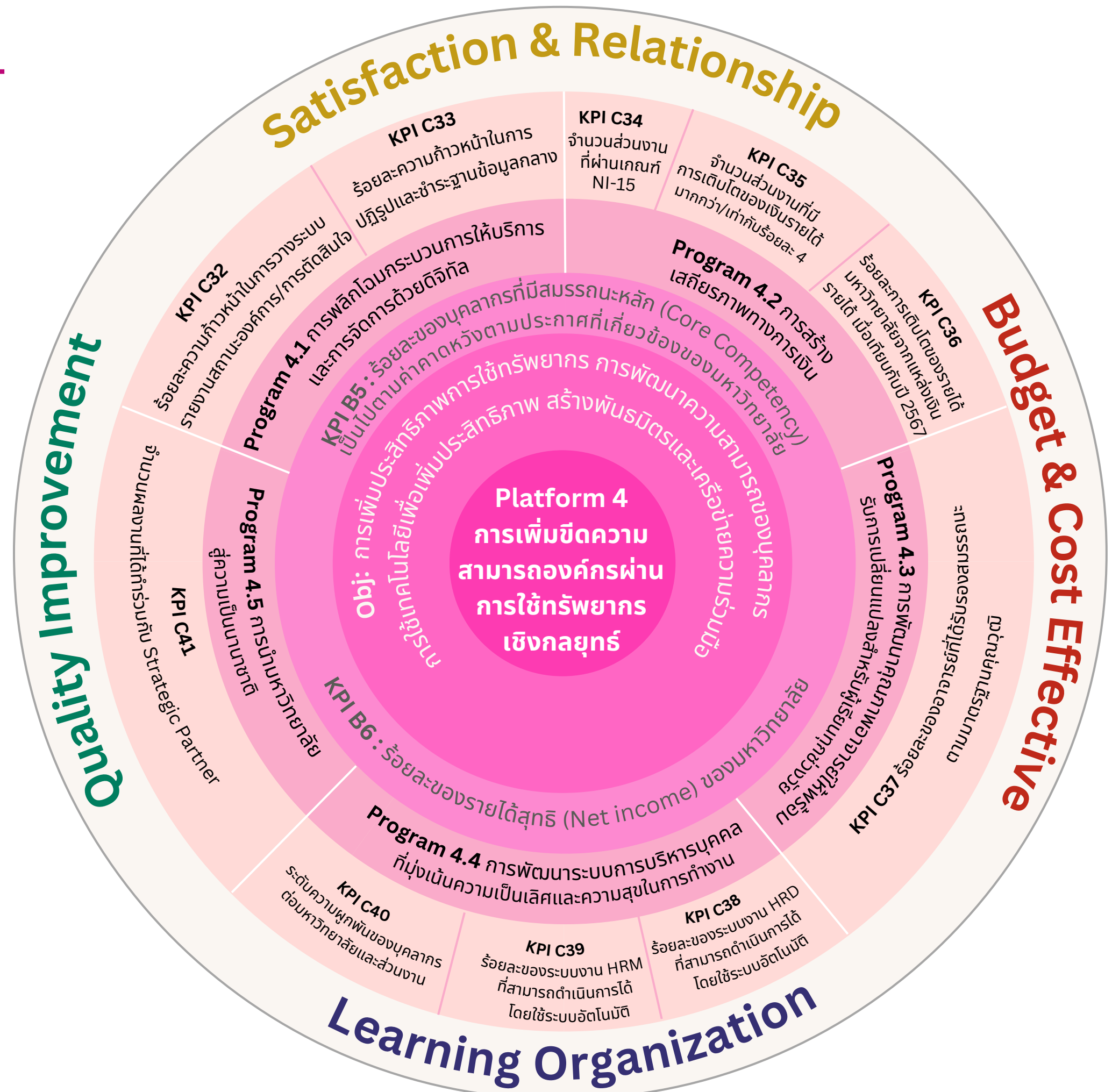
ตัวชี้วัด	ผู้รับผิดชอบ	หน่วยนับ	ค่าเป้าหมาย (ปีงบประมาณ)				
			BASELINE 2567	2568	2569	2570	2571
KPI C28 คะแนน EDPEX ของมหาวิทยาลัย	- รongฯ วิชาการ	คะแนน	303	330	351	400	451

ตัวชี้วัด	ผู้รับผิดชอบ	หน่วยนับ	ค่าเป้าหมาย (ปีงบประมาณ)				
			BASELINE 2567	2568	2569	2570	2571
KPI C29 การบริหารองค์กรอย่างมีประสิทธิภาพ โดยมีส่วนงานที่มีคะแนน EDPEX ระดับ 250 คะแนนขึ้นไป	- รองฯ วิชาการ	ส่วนงาน	8/30	10	12	14	16
KPI C30 คะแนนการประเมิน GREEN UNIVERSITY	- รองฯ พัฒนา โครงสร้างพื้นฐาน	คะแนน	6,215	6,700	7,300	7,500	7,700

Program 3.2 การสื่อสาร สร้างภาพลักษณ์เพื่อสร้างการรับรู้และการยอมรับในระดับสากล (BUU Branding)

ตัวชี้วัด	ผู้รับผิดชอบ	หน่วยนับ	ค่าเป้าหมาย (ปีงบประมาณ)				
			BASELINE 2567	2568	2569	2570	2571
KPI C31 จำนวนข่าวที่ปรากฏใน LINKEDIN ของมหาวิทยาลัย	- ผชฯ ความสัมพันธ์ระหว่างประเทศ	เรื่อง	0	6	12	24	36

ตัวชี้วัดกลยุทธ์สำหรับประเด็นยุทธศาสตร์ที่ 4 ของแผนปฏิบัติการประจำปี 2568 - 2571



Platform 4 การเพิ่มขีดความสามารถองค์กรผ่านการใช้ทรัพยากรเชิงกลยุทธ์

การเพิ่มประสิทธิภาพการใช้ทรัพยากร การพัฒนาความสามารถของบุคลากร การใช้เทคโนโลยีเพื่อเพิ่มประสิทธิภาพ สร้างพันธมิตรและเครือข่ายความร่วมมือที่แข็งแกร่งทั้งในระดับประเทศและนานาชาติ

ตัวชี้วัด	ผู้รับผิดชอบ	หน่วยนับ	ค่าเป้าหมาย (ปีงบประมาณ)				
			BASELINE 2567	2568	2569	2570	2571
KPI B5 ร้อยละของบุคลากรที่มีสมรรถนะหลัก (CORE COMPETENCY) เป็นไปตามค่าคาดหวังตามประกาศที่เกี่ยวข้องของมหาวิทยาลัย	- รongฯ พัฒนาทรัพยากรบุคคลและกฎหมาย	ร้อยละ	NA	80	90	100	100
KPI B6 ร้อยละของรายได้สุทธิ (NET INCOME) ของมหาวิทยาลัย	- รongฯ คลังและทรัพย์สิน	ร้อยละ	16.88	13	14.5	16	17.5

Program 4.1 การพลิกโฉมกระบวนการให้บริการและการจัดการด้วยดิจิทัล (Digital Transformation on Service and Management Process)

ตัวชี้วัด	ผู้รับผิดชอบ	หน่วยนับ	ค่าเป้าหมาย (ปีงบประมาณ)				
			BASELINE 2567	2568	2569	2570	2571
KPI C32 ร้อยละความก้าวหน้าในการวางระบบรายงานสถานะองค์กรและระบบช่วยการตัดสินใจ	- ประธานสารสนเทศ	ร้อยละ	50 (ข้อมูล 2566)	70	85	100	-
KPI C33 ร้อยละความก้าวหน้าในการปฏิรูปและชำระฐานข้อมูลกลาง (CONSOLIDATE)	- ผู้อำนวยการสำนักคอมฯ	ร้อยละ	50 (ข้อมูล 2566)	70	85	100	-

Program 4.2 การสร้างเสถียรภาพทางการเงิน (Creating Financial Stability)

ตัวชี้วัด	ผู้รับผิดชอบ	หน่วยนับ	ค่าเป้าหมาย (ปีงบประมาณ)				
			BASELINE 2567	2568	2569	2570	2571
KPI C34 จำนวนส่วนงานที่ผ่านเกณฑ์ NI-15	- รongฯ คลัง และทรัพย์สิน	ส่วนงาน	16	18	19	20	22
KPI C35 จำนวนส่วนงานที่มีการเติบโตของเงินรายได้มากกว่าหรือเท่ากับร้อยละ 4	- รongฯ คลัง และทรัพย์สิน	ส่วนงาน	14	15	16	18	20
KPI C36 ร้อยละการเติบโตของรายได้มหาวิทยาลัยจากแหล่งเงินรายได้ เมื่อเทียบกับปีงบประมาณ 2567 (หมายเหตุ :เงินรายได้ 67= 4,407,205,819.531 บาท)	- รongฯ คลัง และทรัพย์สิน	ร้อยละ	เงินรายได้ = 4,407,205,819.531 บาท	4 (เงินรายได้ = 4,584,041,796 บาท)	5 (เงินรายได้ = 4,628,119,121 บาท)	6 (เงินรายได้ = 4,672,196,446 บาท)	8 (เงินรายได้ = 4,716,273,771 บาท)

Program 4.3 การพัฒนาคุณภาพอาจารย์ให้พร้อมรับการเปลี่ยนแปลงสำหรับผู้เรียนทุกช่วงวัย

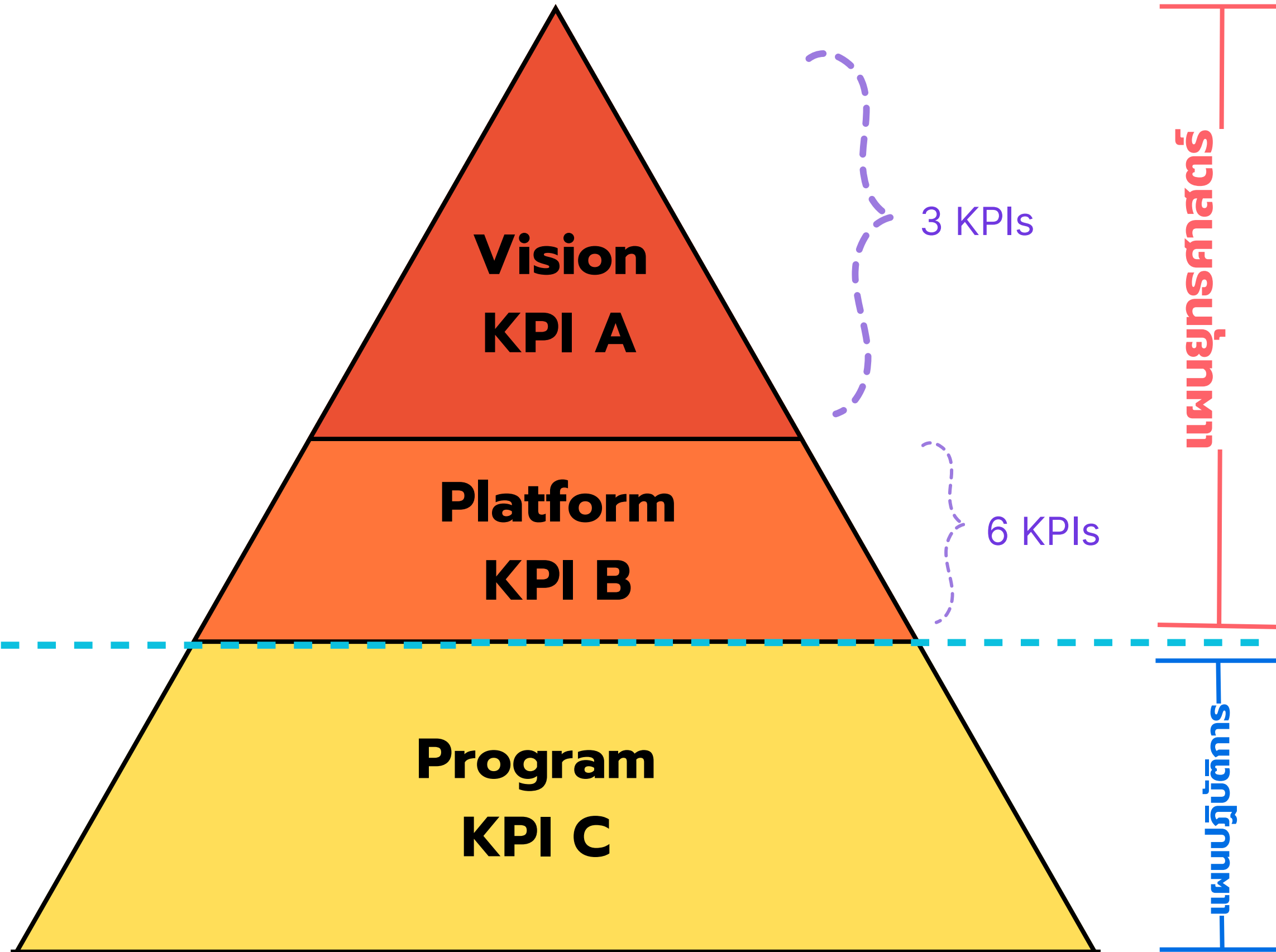
ตัวชี้วัด	ผู้รับผิดชอบ	หน่วยนับ	ค่าเป้าหมาย (ปีงบประมาณ)				
			BASELINE 2567	2568	2569	2570	2571
KPI C37 ร้อยละของอาจารย์ที่ได้รับการรับรองสมรรถนะตามมาตรฐานคุณวุฒิ (เงื่อนไข 1. ใช้มาตรฐาน PSF 2. ไม่นับรวมอาจารย์ที่มีอายุงานยังไม่ถึง 1 ปี 3. ค่าเป้าหมายในแต่ละปี ไม่นับจำนวนสะสม)	- รongฯ พัฒนา ทรัพยากรบุคคล และกฎหมาย	ร้อยละ	NA	มีแผนการขับเคลื่อนการรับรองสมรรถนะตามมาตรฐานคุณวุฒิอาจารย์ และมีการดำเนินงานตามแผน (แผนฯ ได้รับการอนุมัติจาก คปอ.)	5	10	15

Program 4.4 การพัฒนาระบบการบริหารบุคคลที่มุ่งเน้นความเป็นเลิศและความสุขในการทำงาน

ตัวชี้วัด	ผู้รับผิดชอบ	หน่วยนับ	ค่าเป้าหมาย (ปีงบประมาณ)				
			BASELINE 2567	2568	2569	2570	2571
KPI C38 ร้อยละของระบบงาน HRD ที่สามารถดำเนินการได้โดยใช้ระบบอัตโนมัติ	- รongฯ พัฒนา ทรัพยากรบุคคล และกฎหมาย	ร้อยละ	10	70	100	100	100
KPI C39 ร้อยละของระบบงาน HRM ที่สามารถดำเนินการได้โดยใช้ระบบอัตโนมัติ	- รongฯ พัฒนา ทรัพยากรบุคคล และกฎหมาย	ร้อยละ	10	30	70	90	100
KPI C40 ระดับความผูกพันของบุคลากร (EMPLOYEE ENGAGEMENT SCORE) ต่อมหาวิทยาลัยและส่วนงาน	- รongฯ พัฒนา ทรัพยากรบุคคล และกฎหมาย	คะแนน (เต็ม 5 คะแนน)	4.5 (ข้อมูลปี 67 ใช้คะแนนเต็ม 7)	-	3.7	-	4.2

Program 4.5 การนำมหาวิทยาลัยสู่ความเป็นนานาชาติ

ตัวชี้วัด	ผู้รับผิดชอบ	หน่วยนับ	ค่าเป้าหมาย (ปีงบประมาณ)				
			BASELINE 2567	2568	2569	2570	2571
KPI C41 จำนวนผลงานที่ได้ทำร่วมกับ STRATEGIC PARTNER	- ผชฯ ความ สัมพันธ์ระหว่าง ประเทศ	ผลงาน	NA	30	45	50	60



เพราะคุณคือส่วนหนึ่งของความสำเร็จ

Wisdom of The East

