



แผนปฏิบัติการ (โครงการ/กิจกรรม) มหาวิทยาลัยบูรพา  
ประจำปีงบประมาณ พ.ศ. 2569  
(1 ตุลาคม 2568 – 30 กันยายน 2569)

## สารบัญ

	หน้าที่
1. การดำเนินงานตามแผนยุทธศาสตร์มหาวิทยาลัยบูรพา ประจำปีงบประมาณ พ.ศ. 2568 - 2571	1
2. แผนปฏิบัติการประจำปี (โครงการ/กิจกรรม) ประจำปีงบประมาณ พ.ศ. 2569	3

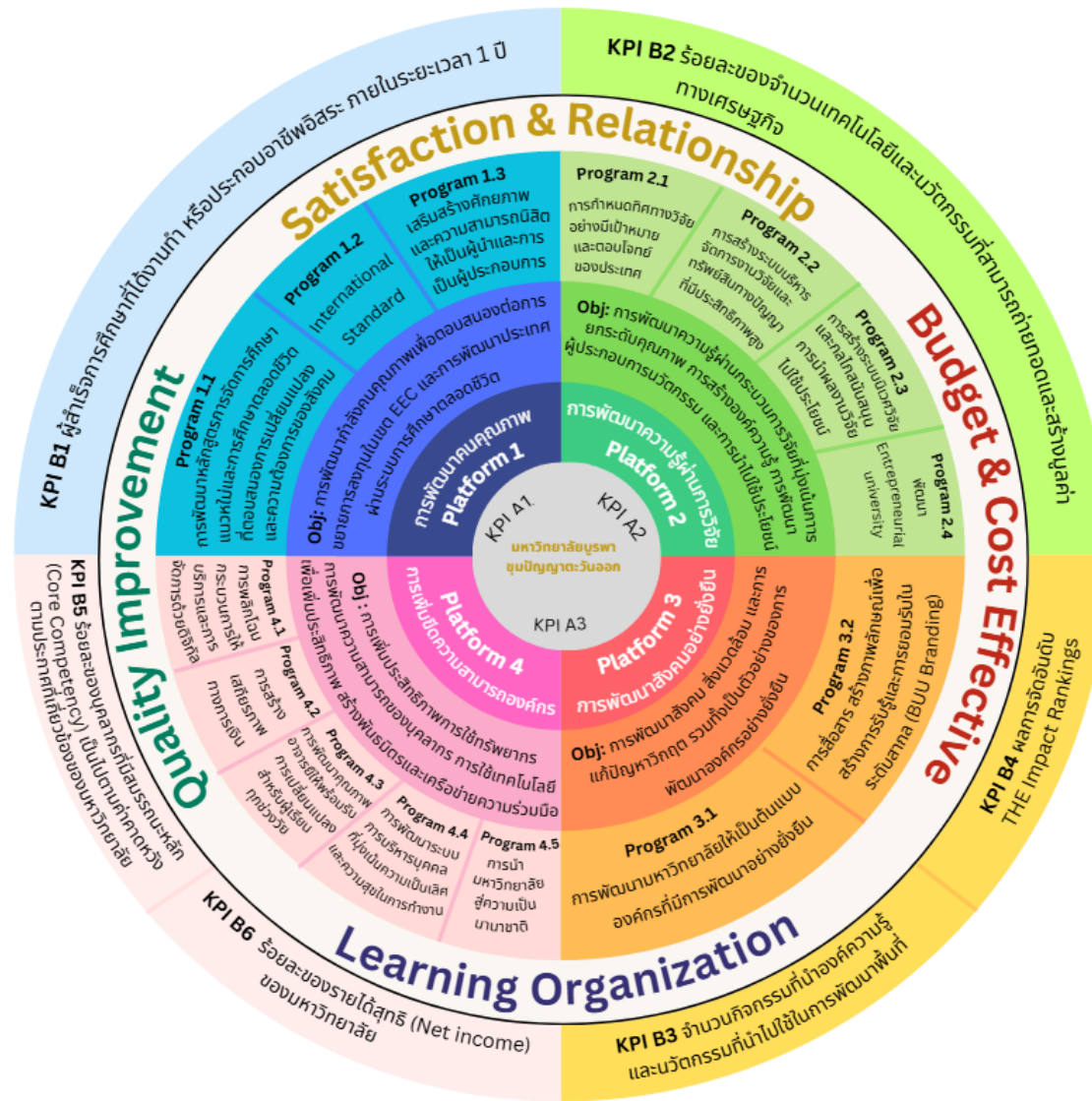
## การดำเนินงานตามแผนยุทธศาสตร์มหาวิทยาลัยบูรพา ประจำปีงบประมาณ พ.ศ. 2568 - 2571

เนื่องจากแผนยุทธศาสตร์ มหาวิทยาลัยบูรพา ประจำปีงบประมาณ พ.ศ. 2564 – 2567 ได้สิ้นสุดแผนในปีงบประมาณ พ.ศ. 2567 มหาวิทยาลัยจึงเห็นควรให้มีการจัดทำแผนยุทธศาสตร์ มหาวิทยาลัยบูรพา ประจำปีงบประมาณ พ.ศ. 2568 - 2571 เพื่อให้สอดคล้องกับสถานการณ์ปัจจุบันและอนาคต รวมถึงบริบทต่าง ๆ ที่มีการเปลี่ยนแปลงอย่างรวดเร็ว ประกอบกับนโยบายการจัดกลุ่มสถาบันอุดมศึกษาของกระทรวงการอุดมศึกษา วิทยาศาสตร์ วิจัยและนวัตกรรม ซึ่งมหาวิทยาลัยบูรพาได้ถูกจัดให้อยู่ในกลุ่มที่ 2 กลุ่มพัฒนาเทคโนโลยีและส่งเสริมการสร้างนวัตกรรมตามผลการประเมินตนเองตามตัวชี้วัด ศักยภาพองค์กรและตัวชี้วัดผลการดำเนินงานของแต่ละกลุ่มตามที่คณะกรรมการการอุดมศึกษากำหนด

มหาวิทยาลัยจึงได้มีการกำหนดตัวชี้วัดและค่าเป้าหมาย ตามแผนยุทธศาสตร์ โครงการที่สำคัญในแต่ละวัตถุประสงค์ที่กำหนดไว้ในแผนยุทธศาสตร์ เพื่อนำมาใช้ในการบริหารจัดการมหาวิทยาลัยให้สามารถดำเนินการได้บรรลุตามเป้าหมายของแผนยุทธศาสตร์ที่กำหนดไว้ จึงจัดทำเป็นแผนปฏิบัติการ ประจำปีไปสู่การปฏิบัติ เพื่อให้ส่วนงานนำไปดำเนินการกิจกรรมตามแผนปฏิบัติการประจำปี

ในปีงบประมาณ พ.ศ. 2569 มหาวิทยาลัยมีการถ่ายทอดค่าเป้าหมายตัวชี้วัดของแผนยุทธศาสตร์ โครงการและตัวชี้วัดโครงการไปยังส่วนงานภายในมหาวิทยาลัย โดยคำนึงถึงศักยภาพ และความเชี่ยวชาญของแต่ละส่วนงาน เพื่อให้ส่วนงานวางแผนการดำเนินกิจกรรมที่สอดคล้องกับแผนยุทธศาสตร์ มหาวิทยาลัยและสามารถผลักดันให้บรรลุเป้าหมายตัวชี้วัดของโครงการ และตัวชี้วัดแผนยุทธศาสตร์มหาวิทยาลัย

แพลตฟอร์มสำหรับการดำเนินงานตามแผนยุทธศาสตร์ มหาวิทยาลัยบูรพา ประจำปีงบประมาณ พ.ศ. 2568 – 2571



แผนปฏิบัติการที่สอดคล้องกับยุทธศาสตร์มหาวิทยาลัยบูรพา ประจำปีงบประมาณ 2569

Platform 1 การพัฒนาคุณภาพ

Obj. การพัฒนากำลังคนคุณภาพเพื่อตอบสนองต่อการขยายการลงทุนในเขตพัฒนาพิเศษภาคตะวันออกและการพัฒนาประเทศผ่านระบบการศึกษาตลอดชีวิตที่ได้มาตรฐานสากลตามแนวทางอุปสงค์นำ

ตัวชี้วัด Platform/Program	หน่วยนับ	ค่าเป้าหมาย 2569	โครงการ	ตัวชี้วัดโครงการ (ตขว.)	หน่วยนับ	ค่าเป้าหมายของโครงการ 2569	งบประมาณ (งปม.)	ระยะเวลาดำเนินการ
KPI B1 ผู้สำเร็จการศึกษาที่ได้งานทำ หรือประกอบอาชีพอิสระ ภายในระยะเวลา 1 ปี	ร้อยละ	72	1.1.01 โครงการ CWIE Day ภายใต้แนวคิดพัฒนากำลังคนเพื่อตอบสนองความต้องการของสังคม สู่การขับเคลื่อน SDGs	จำนวนผลงานที่ตอบ SDG มหาวิทยาลัย	โครงการ SDG	4	250,000	ธ.ค. 2568 - มี.ค. 2569
				จำนวนสถานประกอบการ ที่มีส่วนร่วมในโครงการ	สถานประกอบการ	20		
			1.1.02 โครงการ BUU Job Fair 2026 ปังฉิมสร้างทาง งานสร้างฝัน กยศ. สร้างวินัย	ร้อยละของนิสิตที่สนใจเข้าร่วมสมัครงานกับสถานประกอบการในโครงการ	ร้อยละ	80	55,100	5 - 6 มี.ค. 2569
				ร้อยละของจำนวนสถานประกอบการเข้าร่วมจัดบูธในโครงการ	ร้อยละ	80		
				ร้อยละของผู้เข้าร่วมโครงการมีความรู้ ความเข้าใจเกี่ยวกับกฎหมายและวิธีการชำระหนี้คืนกองทุนฯ มากกว่าก่อนการเข้าร่วมโครงการ	ร้อยละ	80		
<b>Program 1.1 การพัฒนาหลักสูตรการจัดการศึกษาแนวใหม่และการศึกษาตลอดชีวิตที่ตอบสนองการเปลี่ยนแปลงและความต้องการของสังคม</b>								
KPI C1 คะแนนความพึงพอใจของผู้ใช้บัณฑิต	คะแนน	4.3	1.1.1 โครงการพัฒนาเครื่องมือประเมิน Soft Skill ให้กับนิสิต BUU skill up: เติมเต็ม soft skill เพื่อความพร้อมในอนาคต	เครื่องมือประเมิน soft skill	จำนวนเครื่องมือ	1	200,000	ธ.ค. 2568 - ส.ค. 2569
KPI C2 จำนวนผู้เรียนในหลักสูตรการจัดการศึกษาแนวใหม่	คน	6,250	1.2.1 โครงการสนับสนุนหลักสูตรที่ตอบโจทย์สังคม หรือ หลักสูตรบูรณาการข้ามศาสตร์ (Co-created education)	จำนวนหลักสูตรใหม่ หรือหลักสูตรบูรณาการข้ามศาสตร์	หลักสูตร (นับสะสม)	5	200,000	เม.ย. - ก.ค. 2569
				ร้อยละของหลักสูตรที่รับนิสิตได้ตามแผนการผลิตบัณฑิต	ร้อยละ	70		
			1.2.2 โครงการประชาสัมพันธ์หลักสูตร - ตลาดนัดหลักสูตร - Open House - ประชาสัมพันธ์หลักสูตรตามโรงเรียน (งานที่ 1 Dek-D Tcas Fair 2025 ที่ไบเทคบางนา วันที่ 4-5 ต.ค.68)				1,700,000	ต.ค. 2568 - ส.ค. 2569
KPI C3 ร้อยละของผู้สำเร็จการศึกษาที่ได้รับการรับรองสมรรถนะ (นับเฉพาะสาขาที่มีวิชาชีพ)	ร้อยละ	95	1.3.1 โครงการแลกเปลี่ยนเรียนรู้หลักสูตรสาขาที่มีวิชาชีพ	ร้อยละของหลักสูตรสาขาที่มีวิชาชีพมีนิสิตได้รับการรับรองสมรรถนะภายใน 1 ปี	ร้อยละ	95	100,000	ส.ค. 2569
KPI C4 จำนวนผู้เรียนต่างชาติที่เข้าศึกษาในหลักสูตรระดับปริญญา (Degree) ในระบบการศึกษา	คน	660	1.4.1 โครงการเพิ่มสมรรถนะอาจารย์ด้านการสอนเป็นภาษาอังกฤษ (Burapha English-medium instruction camp 2)	จำนวนรายวิชาที่จัดการสอนเป็นภาษาอังกฤษของอาจารย์ที่ผ่านการอบรม	รายวิชา (นับสะสม)	15	800,000	เม.ย. - ก.ค. 2569

แผนปฏิบัติการที่สอดคล้องกับยุทธศาสตร์มหาวิทยาลัยบูรพา ประจำปีงบประมาณ 2569

Platform 1 การพัฒนาคุณภาพ

Obj. การพัฒนากำลังคนคุณภาพเพื่อตอบสนองต่อการขยายการลงทุนในเขตพัฒนาพิเศษภาคตะวันออกและการพัฒนาประเทศผ่านระบบการศึกษาตลอดชีวิตที่ได้มาตรฐานสากลตามแนวทางอุปสงค์นำ

ตัวชี้วัด Platform/Program	หน่วยนับ	ค่าเป้าหมาย 2569	โครงการ	ตัวชี้วัดโครงการ (ตชว.)	หน่วยนับ	ค่าเป้าหมายของโครงการ 2569	งบประมาณ (งปม.)	ระยะเวลาดำเนินการ
KPI C5 จำนวนผู้เรียนหลักสูตรประกาศนียบัตร (Non-degree)	คน	42,000	1.5.1 พัฒนาระบบ BUU Lifelong Learning Outcome Tracking System เพื่อสร้างเครื่องมือประเมินผลสัมฤทธิ์หลังการอบรม	มีระบบและแนวทาง	ระบบ	มีระบบ BUU Lifelong Learning Outcome Tracking System	100,000	ต.ค. 2568 - ก.ย. 2569
				มีเครื่องมือเบื้องต้น (ระยะที่ 1)	เครื่องมือ	มีเครื่องมือในการติดตามผล		
			1.5.2 โครงการส่งเสริมและพัฒนาการผลิต Short Courses	จำนวนผู้เรียนหลักสูตรประกาศนียบัตร (Non-degree) มากกว่าปีที่ผ่านมา	คน	42,000	50,000	เม.ย. - มิ.ย. 2569
KPI C6 จำนวนหลักสูตรประกาศนียบัตร (Non-degree) ที่มีการดำเนินงานตามรูปแบบ EEC model (นับสะสม)	หลักสูตร	120	1.6.1 พัฒนาอาจารย์และบุคลากร และสร้าง Eco system ที่ส่งเสริมการผลิต รายวิชา MOOCs และ Short Courses	มีการจัดอบรมเพื่อพัฒนาและส่งเสริมการผลิตรายวิชา MOOCs และ Short Courses	โครงการ	4	100,000	ม.ค. - ก.ย. 2569
				จำนวนหลักสูตรประกาศนียบัตร (Non-degree) ที่มีการดำเนินงานตามรูปแบบ EEC model มากกว่าปีที่ผ่านมา	หลักสูตร (นับสะสม)	120		
KPI C7 จำนวนผู้เรียนที่ผ่านการอบรมหลักสูตรประกาศนียบัตร (Non-degree) ที่มีการดำเนินงานตามรูปแบบ EEC model	คน	3,396	1.7.1 พัฒนาระบบ BUU Lifelong Learning Outcome Tracking System เพื่อสร้างเครื่องมือประเมินผลสัมฤทธิ์หลังการอบรม	มีระบบและแนวทาง	ระบบ	มีระบบ BUU Lifelong Learning Outcome Tracking System	100,000	ต.ค. 2568 - ก.ย. 2569
				มีเครื่องมือเบื้องต้น (ระยะที่ 1)	เครื่องมือ	มีเครื่องมือในการติดตามผล		
			1.7.2 โครงการส่งเสริมและพัฒนาการผลิต Short Courses	จำนวนผู้เรียนที่ผ่านการอบรมหลักสูตรประกาศนียบัตร (Non-degree) ที่มีการดำเนินงานตามรูปแบบ EEC mode มากกว่าปีที่ผ่านมา	คน	3,396	260,000	ธ.ค. 2568 - ก.ย. 2569
KPI C8 จำนวนผู้เรียนในระบบการศึกษาตลอดชีวิต	คน	157,338	1.8.1 พัฒนาระบบ BUU Lifelong Learning Outcome Tracking System เพื่อสร้างเครื่องมือประเมินผลสัมฤทธิ์หลังการอบรม	มีระบบและแนวทาง	ระบบ	มีระบบ BUU Lifelong Learning Outcome Tracking System	100,000	ต.ค. 2568 - ก.ย. 2569
				มีเครื่องมือเบื้องต้น (ระยะที่ 1)	เครื่องมือ	มีเครื่องมือในการติดตามผล		

แผนปฏิบัติการที่สอดคล้องกับยุทธศาสตร์มหาวิทยาลัยบูรพา ประจำปีงบประมาณ 2569

Platform 1 การพัฒนาคุณภาพ

Obj. การพัฒนากำลังคุณภาพเพื่อตอบสนองต่อการขยายการลงทุนในเขตพัฒนาพิเศษภาคตะวันออกและการพัฒนาประเทศผ่านระบบการศึกษาตลอดชีวิตที่ได้มาตรฐานสากลตามแนวทางอุปสงค์นำ

ตัวชี้วัด Platform/Program	หน่วยนับ	ค่าเป้าหมาย 2569	โครงการ	ตัวชี้วัดโครงการ (ตชว.)	หน่วยนับ	ค่าเป้าหมายของโครงการ 2569	งบประมาณ (งปม.)	ระยะเวลาดำเนินการ
			1.8.2 โครงการส่งเสริมและพัฒนากการผลิต Short Courses	จำนวนผู้เรียนในระบบการศึกษาตลอดชีวิตมากกว่าปีที่ผ่านมา	คน	157,338	260,000	ธ.ค. 2568 - ก.ย. 2569
			1.8.3 การฝึกอบรมและถ่ายทอดองค์ความรู้ (workshop and training Center) โดยส่วนงานในวิทยาเขตจันทบุรี	จำนวนผู้เรียนที่ผ่านการอบรมหลักสูตรประกาศนียบัตร (Non-degree) (นับสะสม)	คน	109 (เพิ่มขึ้นร้อยละ 10)	500,000	ม.ค. - ก.ย. 2569
			1.8.4 Microcredential program (Selective courses)	จำนวนผู้เรียนที่ผ่านการอบรมหลักสูตรประกาศนียบัตร (Non-degree) (นับสะสม)	คน	20 (เพิ่มขึ้นร้อยละ 10)	200,000	ต.ค. 2568 - ก.ย. 2569
				จำนวนนิสิต outbound microcredential	คน	30		
				จำนวนนิสิตต่างชาติ inbound micro credential	คน	70		
				จำนวนนิสิตต่างชาติ Degree program	คน	20		
				จำนวนรายวิชา microcredential	รายวิชา	200		
KPI C9 จำนวนรายวิชา BUU MOOCs (นับสะสม)	รายวิชา	76	1.9.1 พัฒนาอาจารย์และบุคลากร และสร้าง Eco system ที่ส่งเสริมการผลิต รายวิชา MOOCs และ Short Courses	มีการจัดอบรมเพื่อพัฒนาและส่งเสริมการผลิตรายวิชา MOOCs และ Short Courses	โครงการ	4	100,000	ม.ค. - ก.ย. 2569
			1.9.2 โครงการส่งเสริมและพัฒนากการผลิต MOOCs	จำนวนรายวิชา BUU MOOCs เพิ่มขึ้นกว่าปีที่ผ่านมา	รายวิชา	76	50,000	ธ.ค. 2568 - ก.ย. 2569
KPI C10 จำนวนผู้เรียน BUU MOOCs	คน	76,916	1.10.1 พัฒนาระบบ BUU Lifelong Learning Outcome Tracking System เพื่อสร้างเครื่องมือประเมินผลลัพธ์หลังการอบรม	มีระบบและแนวทาง	ระบบ	มีระบบ BUU Lifelong Learning Outcome Tracking System	100,000	ต.ค. 2568 - ก.ย. 2569
				มีเครื่องมือเบื้องต้น (ระยะที่ 1)	เครื่องมือ	มีเครื่องมือในการติดตามผล		
			1.10.2 โครงการส่งเสริมและพัฒนากการผลิต MOOCs	จำนวนผู้เรียน BUU MOOCs เพิ่มขึ้นกว่าปีที่ผ่านมา	คน	76,916	50,000	ธ.ค. 2568 - ก.ย. 2569
<b>Program 1.2 International Standard</b>								
KPI C11 จำนวนหลักสูตรที่ได้รับการรับรองในระดับสากล (นับสะสม)	หลักสูตร	16	1.11.1 โครงการส่งเสริมและสนับสนุนหลักสูตรเพื่อรองรับรองหลักสูตรตามเกณฑ์มาตรฐานระดับสากล	จำนวนหลักสูตรที่ได้รับการรับรองตามเกณฑ์มาตรฐานสากล	หลักสูตร (นับสะสม)	16	900,000	ต.ค. 2568- ก.ย. 2569

แผนปฏิบัติการที่สอดคล้องกับยุทธศาสตร์มหาวิทยาลัยบูรพา ประจำปีงบประมาณ 2569

Platform 1 การพัฒนาคุณภาพ

Obj. การพัฒนากำลังคนคุณภาพเพื่อตอบสนองต่อการขยายการลงทุนในเขตพัฒนาพิเศษภาคตะวันออกและการพัฒนาประเทศผ่านระบบการศึกษาตลอดชีวิตที่ได้มาตรฐานสากลตามแนวทางอุปสงค์นำ

ตัวชี้วัด Platform/Program	หน่วยนับ	ค่าเป้าหมาย 2569	โครงการ	ตัวชี้วัดโครงการ (ตชว.)	หน่วยนับ	ค่าเป้าหมายของโครงการ 2569	งบประมาณ (งปม.)	ระยะเวลาดำเนินการ
KPI C12 จำนวนหลักสูตรประกาศนียบัตร (Non-degree) หรือรายวิชา BUU MOOCs ที่สอน โดยใช้ภาษาต่างประเทศ (นับสะสม)	หลักสูตร หรือ รายวิชา	8	1.12.1 พัฒนาอาจารย์และบุคลากร และสร้าง Eco system ที่ส่งเสริมการผลิต รายวิชา MOOCs และ Short Courses	มีการจัดอบรมเพื่อพัฒนาและส่งเสริมการผลิตรายวิชา MOOCs และ Short Courses	โครงการ	4	100,000	ม.ค. - ก.ย. 2569
			1.12.2 โครงการส่งเสริมและพัฒนาการผลิต Short Courses หรือ โครงการส่งเสริมและพัฒนาการผลิต MOOCs	จำนวนหลักสูตรประกาศนียบัตร (Non-degree) จำนวนรายวิชา BUU MOOCs ที่สอนโดยใช้ภาษาต่างประเทศ เพิ่มขึ้นกว่าปีที่ผ่านมา	หลักสูตร หรือ รายวิชา	8	50,000	ธ.ค. 2568 - ก.ย. 2569
KPI C13 ร้อยละของจำนวนนิสิตแลกเปลี่ยน (inbound + outbound) ต่อจำนวนนิสิตทั้งหมด	ร้อยละ (คน)	1 (240 คน)	1.13.1 โครงการเพิ่มสมรรถนะอาจารย์ด้านการสอนเป็นภาษาอังกฤษ (Burapha English-medium instruction camp 2)	จำนวนรายวิชาที่จัดการสอนเป็นภาษาอังกฤษของอาจารย์ที่ผ่านการอบรม	รายวิชา (นับสะสม)	15	800,000	เม.ย.- ก.ค. 69
<b>Program 1.3 เสริมสร้างศักยภาพและความสามารถนิสิตให้เป็นผู้นำและการเป็นผู้ประกอบการ การเป็นพลเมืองโลก เสริมสร้างสมรรถนะและความสามารถสำหรับนิสิตที่มีความโดดเด่นและสร้างสมรรถนะและทักษะที่จำเป็นสำหรับนิสิตในศตวรรษที่ 21</b>								
KPI C14 ร้อยละของนิสิตที่ได้รับการพัฒนา Soft Skill เพื่อดำเนินชีวิตประจำวันและเตรียมความพร้อมเข้าสู่การทำงาน (ทักษะ 4 ด้าน เฉพาะปีการศึกษา 2569 ทักษะทางด้านดิจิทัล ทักษะทางด้านภาษาอังกฤษ ทักษะการทำงานเป็นทีมและภาวะผู้นำ ทักษะการเป็นผู้ประกอบการ)	ร้อยละ	95	1.14.1 โครงการพัฒนาอาจารย์ผู้สอนเกี่ยวกับการจัดการเรียนการสอน การวัดและประเมินผล เพื่อให้บัณฑิตบรรลุผลสัมฤทธิ์การเรียนรู้หมวดวิชา ศึกษาทั่วไป (camp+ กิจกรรม (กิจการนิสิต))	ร้อยละอาจารย์ผู้สอนหมวดวิชาศึกษาทั่วไป ที่ได้รับการอบรม	ร้อยละ	70	80,000	ต.ค. 2568 - ส.ค. 2569
KPI C15 ร้อยละของนิสิตที่มีความโดดเด่นด้านการเป็นผู้นำ การเป็นผู้ประกอบการ การเป็นพลเมืองโลก ทักษะด้านดิจิทัล และการมีสุขภาพที่ดี	ร้อยละ	10	1.15.1.1 โครงการพัฒนาทักษะภาวะผู้นำของหน่วยกิจกรรม Season 2 (ด้านการเป็นผู้นำ)	ร้อยละ 80 ของผู้เข้าร่วมโครงการมีคะแนนทดสอบความรู้เกี่ยวกับข้อบังคับ ระเบียบ และประกาศ รวมถึงขั้นตอนที่เกี่ยวข้องในการจัดกิจกรรม หลังการอบรม (Post-test) ผ่านเกณฑ์ร้อยละ 70 ขึ้นไป	ร้อยละ	80	330,000	28 - 30 เม.ย. 2569
				ร้อยละ 80 ของผู้เข้าร่วมโครงการมีคะแนนทดสอบทักษะภาวะการเป็นผู้นำนิสิต ที่ครอบคลุมการพัฒนา Softskill ในศตวรรษที่ 21 หลังการอบรม (Post-test) ผ่านเกณฑ์ร้อยละ 70 ขึ้นไป	ร้อยละ	80		
			1.15.1.2 โครงการอบรมเชิงปฏิบัติการเสริมสร้างทักษะผู้นำนิสิตหอพัก และบุคลากรหอพัก (ด้านการเป็นผู้นำ)	ร้อยละของผู้เข้าร่วมโครงการมีความรู้ ความเข้าใจหลังการอบรมสูงกว่าก่อนการอบรม	ร้อยละ	80	43,000	11 - 12 มิ.ย. 2569

แผนปฏิบัติการที่สอดคล้องกับยุทธศาสตร์มหาวิทยาลัยบูรพา ประจำปีงบประมาณ 2569

Platform 1 การพัฒนาคุณภาพ

Obj. การพัฒนากำลังคนคุณภาพเพื่อตอบสนองต่อการขยายการลงทุนในเขตพัฒนาพิเศษภาคตะวันออกและการพัฒนาประเทศผ่านระบบการศึกษาตลอดชีวิตที่ได้มาตรฐานสากลตามแนวทางอุปสงค์นำ

ตัวชี้วัด Platform/Program	หน่วยนับ	ค่าเป้าหมาย 2569	โครงการ	ตัวชี้วัดโครงการ (ตชว.)	หน่วยนับ	ค่าเป้าหมายของโครงการ 2569	งบประมาณ (งปม.)	ระยะเวลาดำเนินการ
			1.15.2.1 โครงการ Full Up NEWGEN to be Entrepreneur 2 (ด้านการเป็นผู้ประกอบการ)	ร้อยละของผู้เข้าร่วมกิจกรรมได้แลกเปลี่ยนและเสนอแนะมุมมองแนวคิดของการเป็นผู้ประกอบการในโครงการ	ร้อยละ	80	81,000	31 ส.ค. 2569
			1.15.2.2 โครงการ เปิดบ้าน BUU Open House (มหาวิทยาลัยบูรพา ร่วมกับเซ็นทรัลศรีราชา) (ด้านการเป็นผู้ประกอบการ)	ร้อยละของผู้เข้าร่วมโครงการสามารถเรียนรู้และเข้าใจการเป็นผู้ประกอบการ	ร้อยละ	80	17,720	31 ส.ค. 2569
				ร้อยละของจำนวนนิตินวัตกรรมในโครงการ	ร้อยละ	80		
			1.15.2.3 โครงการส่งเสริมทักษะนิตินวัตกรรม “ตลาดนัดเด็กหอ Zero waste Market” ประจำปี 2569 (ด้านการเป็นผู้ประกอบการ)	ร้อยละของนิตินวัตกรรมที่เข้าร่วมการอบรมได้รับความรู้และทักษะด้านธุรกิจสามารถจัดทำ/เสนอแผนธุรกิจได้	ร้อยละ	80	50,000	25 ธ.ค. 2568 11-12 มี.ค. 2569 9-10 ก.ค. 2569 23-24 ก.ค. 2569
				ร้อยละความพึงพอใจของนิตินวัตกรรมที่ร่วมออกบูธจำหน่ายสินค้าในโครงการ อยู่ในระดับมาก	ร้อยละ	80		20-21 ส.ค. 2569 17-18 ก.ย. 2569
			1.15.3.1 โครงการ AUN ASEAN Experiential Learning Programme (AELP) ครั้งที่ 4 ณ มหาวิทยาลัยสงขลานครินทร์ (ด้านการบินพลเมืองโลก)	จำนวนนิตินวัตกรรมที่เรียนรู้เชิงประสบการณ์ ผ่านการแลกเปลี่ยนองค์ความรู้และกิจกรรมปฏิบัติจริง	คน	3	27,300	3 - 7 พ.ย. 2568
			1.15.4.1 โครงการเข้าร่วมงานดนตรีไทยอุดมศึกษา ครั้งที่ 48 (ด้านการมีสุขภาวะที่ดี)	จำนวนสถาบันที่เล่นดนตรีไทยร่วมกัน	สถาบัน	10	112,980	22 - 24 ก.พ. 2569
			1.15.4.2 โครงการเข้าร่วมงานศิลปวัฒนธรรมอุดมศึกษาครั้งที่ 24 (ด้านการมีสุขภาวะที่ดี)	จำนวนสถาบันที่ได้แลกเปลี่ยนวัฒนธรรมการแสดงแต่ละภูมิภาค	สถาบัน	10	89,590	4 - 6 ก.พ. 2569
			1.15.4.3 โครงการส่งนักกีฬาเข้าร่วมการแข่งขันกีฬามหาวิทยาลัยแห่งประเทศไทยครั้งที่ 51 รอบคัดเลือก เขตภาคกลาง (ด้านการมีสุขภาวะที่ดี)	จำนวนชนิดกีฬาสามารถผ่านเข้าร่วมแข่งขันในรอบมหกรรม	ชนิดกีฬา	2	854,070	15 - 20 พ.ย. 2568
			1.15.4.4 โครงการส่งนักกีฬาเข้าร่วมการแข่งขันกีฬามหาวิทยาลัยแห่งประเทศไทยครั้งที่ 51 รอบมหกรรม (ด้านการมีสุขภาวะที่ดี)	จำนวนเหรียญรางวัลหรืออันดับของการแข่งขัน	จำนวนเหรียญรวม	10	2,617,710	8 - 19 ม.ค. 2569

แผนปฏิบัติการที่สอดคล้องกับยุทธศาสตร์มหาวิทยาลัยบูรพา ประจำปีงบประมาณ 2569

Platform 2 การพัฒนาความรู้ผ่านการวิจัยและการสร้างนวัตกรรมเพื่อสร้างโอกาสใหม่และความพร้อมของประเทศในอนาคต

Obj.การพัฒนาความรู้ผ่านกระบวนการวิจัยที่มุ่งเน้นการยกระดับคุณภาพ การสร้างองค์ความรู้ การพัฒนาผู้ประกอบการนวัตกรรม และการนำไปใช้ประโยชน์เพื่อการพัฒนาเศรษฐกิจและสังคม

ตัวชี้วัด Platform/Program	หน่วยนับ	ค่าเป้าหมาย 2569	โครงการ	ตัวชี้วัดโครงการ (ตชว.)	หน่วยนับ	ค่าเป้าหมาย ของโครงการ 2569	งบประมาณ (งปม.)	ระยะเวลา ดำเนินการ
KPI B2 ร้อยละของจำนวนเทคโนโลยีและนวัตกรรมที่สามารถถ่ายทอดและสร้างมูลค่าทางเศรษฐกิจ (เพิ่มรายละเอียดของนิยามการคิดให้ชัดเจนมากขึ้น)	ร้อยละ	2.5	2.2.01 TRL Monitoring	บ่งชี้ระดับ TRL	ร้อยละ	10	100,000	ต.ค. 2568 - ก.ย. 2569
			2.2.02 Researcher Match Program for Industry and Community Co-Creation	จำนวนนักวิจัยที่จับคู่กับภาคเอกชน/วิสาหกิจชุมชน/อุตสาหกรรม	คน	4	595,800	ต.ค. 2568 - ก.ย. 2569
			2.2.03 เชื่อมโยงงานวิจัยและ IP สู่ภาครัฐและภาคธุรกิจผ่านเครือข่ายและ network (KTP)	MOU/กิจกรรมและความร่วมมือที่เกิดขึ้น	เรื่อง	4	ไม่มีการใช้งบประมาณ	ต.ค. 2568 - ก.ย. 2569
			2.2.04 Fund Translational Research Fund	จำนวนทุน	ทุน	1	20,000,000	ต.ค. 2568 - ก.ย. 2569
			2.2.05 ปรับปรุงกฎระเบียบเกี่ยวกับภาระงาน / เงื่อนไขการจ้างพิเศษ / ค่าตอบแทนพิเศษ / สิทธิพิเศษ เพื่อสนับสนุนการวิจัย การสร้างนวัตกรรม และการเป็นผู้ประกอบการ	จำนวนกฎระเบียบที่ได้รับการปรับปรุงหรือพัฒนา เพื่อสร้างแรงจูงใจในการทำวิจัย การสร้างนวัตกรรม หรือการส่งเสริมการเป็นผู้ประกอบการ (นับสะสม)	ฉบับ	2	ไม่มีการใช้งบประมาณ	ต.ค. 2568 - ก.ย. 2569
			2.2.06 Patent lanscape & Technology road map ( ส่วนงานมุ่งเป้า)	จำนวน Patent lanscape & Technology road map	เรื่อง	2	500,000	ต.ค. 2568 - ก.ย. 2569
<b>Program 2.1 การกำหนดทิศทางการวิจัยอย่างมีเป้าหมาย และตอบโจทย์ของประเทศ</b>								
KPI C16 จำนวนงบประมาณวิจัยที่ได้รับการสนับสนุนจากแหล่งทุนภายนอก	ล้านบาท	65	2.16.1 Research Sandbox นักวิจัยรุ่นใหม่	จำนวนข้อเสนอโครงการวิจัย (แบบบูรณาการข้ามศาสตร์) ของนักวิจัยรุ่นใหม่ผ่านการอบรมในหลักสูตร Research sandbox	เรื่อง	5	904,030	พ.ค. 2569 - ก.ค. 2569
			2.16.2 Bootscamp เขียนข้อเสนอโครงการอย่างไรให้โดนใจแหล่งทุน (บพข. /สวรส/ วช )	จำนวนงบประมาณจากแหล่งทุน (PMU/VC)	งบประมาณ	40,000,000	62,473	ก.พ. - มิ.ย. 2569
KPI C17 ร้อยละของจำนวนโครงการวิจัยที่ได้รับงบประมาณจากแหล่งทุนภายนอกต่อจำนวนโครงการวิจัยทั้งหมด	ร้อยละ	35	2.17.1 Bootscamp เขียนข้อเสนอโครงการอย่างไรให้โดนใจแหล่งทุน (บพข. /สวรส/ วช )	ข้อเสนอโครงการที่ถูกนำเสนอต่อแหล่งทุน (PMU/VC)	ข้อเสนอ	2	62,473	ก.พ. - มิ.ย. 2569
<b>Program 2.2 การสร้างระบบบริหารจัดการงานวิจัยและทรัพย์สินทางปัญญาที่มีประสิทธิภาพสูง</b>								
KPI C18 ตัวชี้วัดผลกระทบของการอ้างอิงโดยเฉลี่ย (Field-Weighted Citation Impact หรือ FWCI) ของมหาวิทยาลัย	ค่าเฉลี่ย	0.92	2.18.1 การสร้าง International reputation (ทุน Visiting professor, Consortium & Collab research กับมหาวิทยาลัยต่างชาติ)	จำนวน Visiting professor (นับสะสม)/ผลงานตีพิมพ์ร่วมกับนักวิจัยต่างประเทศ	คน	10	ไม่มีการใช้งบประมาณ	ต.ค. 2568 - ก.ย. 2569

แผนปฏิบัติการที่สอดคล้องกับยุทธศาสตร์มหาวิทยาลัยบูรพา ประจำปีงบประมาณ 2569

Platform 2 การพัฒนาความรู้ผ่านการวิจัยและการสร้างนวัตกรรมเพื่อสร้างโอกาสใหม่และความพร้อมของประเทศในอนาคต

Obj.การพัฒนาความรู้ผ่านกระบวนการวิจัยที่มุ่งเน้นการยกระดับคุณภาพ การสร้างองค์ความรู้ การพัฒนาผู้ประกอบการนวัตกรรม และการนำไปใช้ประโยชน์เพื่อการพัฒนาเศรษฐกิจและสังคม

ตัวชี้วัด Platform/Program	หน่วยนับ	ค่าเป้าหมาย 2569	โครงการ	ตัวชี้วัดโครงการ (ตชว.)	หน่วยนับ	ค่าเป้าหมายของโครงการ 2569	งบประมาณ (งปม.)	ระยะเวลาดำเนินการ
KPI C19 รายได้จาก การขออนุญาตใช้สิทธิในทรัพย์สินทางปัญญาของมหาวิทยาลัยหรือรับการถ่ายทอดเทคโนโลยี	บาท	400,000	2.19.1 IP pitching researcher Matching X PMU-C ( บพข/นΙΑ/TCEL/สวรส) + Angel investor (East park และหรือ บ.เอกชนที่สนใจ เข้า co-research program)	จำนวนเรื่องที่ถูก pitching	เรื่อง	5	600,000	ต.ค. 2568 - ก.ย. 2569
			2.19.2 RDI manager	จำนวน RDI manager	คน	2	500,000	ต.ค. 2568 - ก.ย. 2569
			2.19.3 Roadshow event link with Bockchain Technology transfer (Design & Copyright)	จำนวน IP/งานวิจัย ที่ถูกใช้ ประโยชน์เชิงพื้นที่และเชิงพาณิชย์	เรื่อง	4	800,000	ต.ค. 2568 - ก.ย. 2569
KPI C20 ร้อยละของบทความวิจัยที่มีความร่วมมือกับสถาบันการศึกษาต่างประเทศและตีพิมพ์ในฐานข้อมูล Scopus	ร้อยละ	40	2.20.1 การสนับสนุนทุน Full-time researcher (Post grad) / Post Doc	จำนวนงานวิจัยที่ตีพิมพ์ในฐาน scopus	เรื่อง	10	10,000,000	ต.ค. 2568 - ก.ย. 2569
KPI C21 ร้อยละของบทความวิจัยที่ได้รับการตีพิมพ์ใน Q1 & Q2 Journal บนฐานข้อมูล Scopus	ร้อยละ	60	2.21.1 การสนับสนุนงบประมาณจากกองทุนวิจัยเพื่อ infrastructer สำหรับส่วนงาน/ภาควิชา/สาขาวิชาที่มีผล ประกอบการด้านวิจัย (ทุนวิจัยภายนอก/จำนวนตีพิมพ์/การ จด IP สูงสุด หรือกลุ่มสาขาที่มีพัฒนาการดีขึ้นในรอบปี	จำนวนโครงการวิจัยที่ได้รับการ สนับสนุนงบประมาณเพื่อพัฒนา โครงสร้างพื้นฐานด้านการวิจัย	เรื่อง	6	800,000	ต.ค. 2568 - ก.ย. 2569
			2.21.2 อบรมพัฒนาบุคลากรผู้ประสานส่วนงาน (PO เฉพาะ ด้าน Ethics Consulting)	จำนวน PO ด้าน ethic ส่วนงาน	คน	5	1,500,000	ต.ค. 2568 - ก.ย. 2569
			2.21.3 การสนับสนุนเงินรางวัลผลงานวิจัยที่สร้างผลกระทบ (Scientific innovation/ Social innovation และ Creative innovation)	จำนวนงานวิจัย	เรื่อง	5	10,000,000	ต.ค. 2568 - ก.ย. 2569
KPI C22 ร้อยละของบทความวิจัยที่ได้รับการตีพิมพ์ใน Top10% Journal บนฐานข้อมูล Scopus	ร้อยละ	15	2.22.1 การสร้าง International reputation (ทุน Visiting professor, Consortium & Collab research กับ	จำนวนบทความ Top10%	เรื่อง	50	ไม่มีการใช้งบ ประมาณ	ต.ค. 2568 - ก.ย. 2569
<b>Program 2.3 การสร้างระบบนิเวศวิจัยและกลไกสนับสนุนการนำผลงานวิจัยไปใช้ประโยชน์</b>								
KPI C23 ค่าเฉลี่ยร้อยละการเติบโตของผู้ประกอบการ ที่เข้ารับการบ่มเพาะ	ร้อยละ	60	2.23.1 โครงการบ่มเพาะธุรกิจวิทยาศาสตร์ เทคโนโลยีและ นวัตกรรม (STI Business Incubation)	จำนวนผู้ประกอบการที่เข้าร่วม โครงการ	ธุรกิจ	5	1,000,000	ต.ค. 2568 - ก.ย. 2569
KPI C24 จำนวนผลงานหรือกิจกรรมสนับสนุน อุตสาหกรรม (ที่ปรึกษา/ช่วยเหลือ) คิดแบบสะสม	ผลงาน	16	2.24.1 โครงการที่ปรึกษาและพัฒนาเทคโนโลยีแก่ภาค อุตสาหกรรม	จำนวนบริษัทที่ได้รับการช่วยเหลือ	บริษัท	16	400,000	ต.ค. 2568 - ก.ย. 2569
<b>Program 2.4 พัฒนา Entrepreneurial university ที่ส่งเสริมการพัฒนาผู้ประกอบการฐานนวัตกรรม</b>								
KPI C25 ระดับความสำเร็จของการสร้างระบบนิเวศ เพื่อพัฒนาความเป็นผู้ประกอบการ (มี 5 ระดับ)	ระดับ	3	2.25.1 การจัดตั้ง CxO Accelerator (เช่น CEO, CTO, CFO เป็นต้น ฯลฯ)	จำนวน Accelerator สะสม (เครือข่ายผู้ร่วมระดับสูงใน ecosystem)	เครือข่าย	2	1,880,000	ม.ค. - ก.ย. 2569

แผนปฏิบัติการที่สอดคล้องกับยุทธศาสตร์มหาวิทยาลัยบูรพา ประจำปีงบประมาณ 2569

Platform 2 การพัฒนาความรู้ผ่านการวิจัยและการสร้างนวัตกรรมเพื่อสร้างโอกาสใหม่และความพร้อมของประเทศในอนาคต

Obj.การพัฒนาความรู้ผ่านกระบวนการวิจัยที่มุ่งเน้นการยกระดับคุณภาพ การสร้างองค์ความรู้ การพัฒนาผู้ประกอบการนวัตกรรม และการนำไปใช้ประโยชน์เพื่อการพัฒนาเศรษฐกิจและสังคม

ตัวชี้วัด Platform/Program	หน่วยนับ	ค่าเป้าหมาย 2569	โครงการ	ตัวชี้วัดโครงการ (ตชว.)	หน่วยนับ	ค่าเป้าหมายของโครงการ 2569	งบประมาณ (งปม.)	ระยะเวลาดำเนินการ
			2.25.2 การจัดตั้ง BUU Holding Company	ร้อยละความคืบหน้า	ร้อยละ	100	100,000	พ.ย. 2568 - ก.ย. 2569
			2.25.3 University Venture Creation Program	ร้อยละความคืบหน้า	ร้อยละ	100	400,000	พ.ย. 2568 - ก.ย. 2569
KPI C26 จำนวนธุรกิจ (Startup/ Spin off/ SME) ที่เกิดจากการบ่มเพาะของมหาวิทยาลัย (นับแบบสะสม)	ธุรกิจ	10	2.26.1 แพลตฟอร์มการศึกษาทั่วไปเส้นทางพิเศษ สำหรับการเร่งรัดพัฒนาทักษะของผู้ประกอบการนวัตกรรม แบบเข้มข้น สำหรับกลุ่มผู้เรียนที่มีแววเป็นผู้ประกอบการ	จำนวนนิสิตที่เข้าร่วม	คน	700	2,928,000	ต.ค. 2568 - ก.ย. 2569
KPI C27 งบประมาณการพัฒนาเทคโนโลยี/นวัตกรรม เพื่อพัฒนาความเป็นผู้ประกอบการของสถาบันอุดมศึกษา (นับแบบสะสม)	ล้านบาท	20	2.27.1 Entrepreneur Fund (เป็นแหล่งรายได้ภายใต้โครงการ "การส่งเสริมให้เกิดการบริจาคเพื่อประโยชน์ใช้สอยของมหาวิทยาลัย	จำนวนเงินสบทบเข้ากองทุน	บาท	250,000	ไม่มีการใช้งบประมาณ	ต.ค. 2568 - ก.ย. 2569
			2.27.2 โครงการพัฒนาผู้ประกอบการผ่านกลไกการสนับสนุนของหน่วยงานรัฐและเอกชน	งบประมาณที่ได้รับ	บาท	10,000,000	ไม่มีการใช้งบประมาณ	ต.ค. 2568 - ก.ย. 2569
			2.27.3 โครงการ Reinventing University 69	งบประมาณที่ได้รับ	บาท	3,000,000	ไม่มีการใช้งบประมาณ	ต.ค. 2568 - ก.ย. 2569

แผนปฏิบัติการที่สอดคล้องกับยุทธศาสตร์มหาวิทยาลัยบูรพา ประจำปีงบประมาณ 2569

Platform 3 การพัฒนาสังคมอย่างยั่งยืน

Obj.การพัฒนาสังคม สิ่งแวดล้อม และการแก้ปัญหาวิกฤต รวมทั้งเป็นตัวอย่างของการพัฒนาองค์กรอย่างยั่งยืน

ตัวชี้วัด Platform/Program	หน่วยนับ	ค่าเป้าหมาย 2569	โครงการ	ตัวชี้วัดโครงการ (ตชว.)	หน่วยนับ	ค่าเป้าหมายของโครงการ 2569	งบประมาณ (งปม.)	ระยะเวลาดำเนินการ
KPI B3 จำนวนกิจกรรมที่นำองค์ความรู้ และนวัตกรรมที่นำไปใช้ในการพัฒนาพื้นที่	กิจกรรม	50	3.3.01 การประกวดโครงการบริการวิชาการที่ช่วยเหลือชุมชนเพื่อให้เกิดความยั่งยืน	มีชุมชนเป้าหมายที่ได้รับการช่วยเหลือ	ชุมชน	4	40,000	ต.ค. 2568 - ก.ย. 2569
				มีการถอดบทเรียนความสำเร็จแต่ละชุมชน	ชุมชน	4		
			3.3.02 โครงการส่งเสริมการนำนวัตกรรมไปใช้ประโยชน์ในพื้นที่เพื่อพัฒนาสังคมและชุมชน (Area-based Innovation for Community)	จำนวนโครงการที่นำนวัตกรรมหรือองค์ความรู้ของมหาวิทยาลัยไปใช้ประโยชน์	โครงการ	3	910,000	ม.ค. - ก.ย. 2569
KPI B4 ผลการจัดอันดับ THE Impact Rankings (SDG)	อันดับ	801-1,000	3.4.01 การพัฒนานโยบายเพื่อยกระดับ SDGs ของมหาวิทยาลัย (Policy and Measures Development for SDGs)	จำนวนร้อยละของตัวชี้วัด SDG ที่มีการกำหนดนโยบายและมาตรการ	ร้อยละ	30	ไม่มีการใช้งบประมาณ	ม.ค. - ต.ค. 2569
			3.4.02 บูรณาการความรู้สู่ความยั่งยืน (SDGs Knowledge Integration Initiative)	ร้อยละของจำนวนโครงการตามแผน SDG บรรลุเป้าหมายของโครงการ	ร้อยละ	65	ไม่มีการใช้งบประมาณ	ต.ค. 2568 - ก.ย. 2569
			3.4.03 การพัฒนาระบบการติดตามและประเมินผล SDG (Effective Monitoring and Evaluation System)	จำนวนร้อยละของตัวชี้วัด SDG ที่มีการพัฒนาระบบการติดตามและประเมินผล	ร้อยละ	30	ไม่มีการใช้งบประมาณ	ต.ค. 2568 - ก.ย. 2569
<b>Program 3.1 การพัฒนามหาวิทยาลัยให้เป็นต้นแบบองค์กรที่มีการพัฒนาอย่างยั่งยืน</b>								
KPI C28 คะแนน EdPEX ของมหาวิทยาลัย	คะแนน	351	3.28.1 โครงการรองรับการตรวจประเมิน EdPEX/TQA ระดับมหาวิทยาลัย	ระดับคะแนน EdPEX/TQA สูงขึ้น	คะแนน	351 ขึ้นไป	450,000	ต.ค. 2568 - ก.ย. 2569
KPI C29 การบริหารองค์กรอย่างมีประสิทธิภาพ โดยมีส่วนงานที่มีคะแนน EdPEX ระดับ 250 คะแนนขึ้นไป	ส่วนงาน	12	3.29.1 โครงการ EdPEX/TQA-Moving Up ระดับส่วนงาน	จำนวนส่วนงานที่มีคะแนน EdPEX ตั้งแต่ 250 ขึ้นไป	จำนวน	12	150,000	เม.ย. - มิ.ย. 2569
KPI C30 คะแนนการประเมิน Green University	คะแนน	7,300	3.30.1 โครงการพัฒนาด้านการพัฒนาโครงสร้างพื้นฐานและสิ่งแวดล้อมสำหรับ Green University (SI 1- SI 11)	จำนวนหรือปลูกทดแทนต้นไม้ยืนต้นภายในมหาวิทยาลัย SI2/SI4 (สะสม)	ต้น	200	10,000	ต.ค. 2568 - ก.ย. 2569
				ระดับความพึงพอใจต่อระบบรักษาความปลอดภัยภายในมหาวิทยาลัย	ร้อยละ	80	ไม่มีการใช้งบประมาณ	ต.ค. 2568 - ก.ย. 2569

แผนปฏิบัติการที่สอดคล้องกับยุทธศาสตร์มหาวิทยาลัยบูรพา ประจำปีงบประมาณ 2569

Platform 4 การเพิ่มขีดความสามารถองค์กรผ่านการใช้ทรัพยากรเชิงกลยุทธ์

Obj. การเพิ่มประสิทธิภาพการใช้ทรัพยากร การพัฒนาความสามารถของบุคลากร การใช้เทคโนโลยีเพื่อเพิ่มประสิทธิภาพ สร้างพันธมิตรและเครือข่ายความร่วมมือที่แข็งแกร่งทั้งในระดับประเทศและนานาชาติ

ตัวชี้วัด Platform/Program	หน่วยนับ	ค่าเป้าหมาย 2569	โครงการ	ตัวชี้วัดโครงการ (คชว.)	หน่วยนับ	ค่าเป้าหมายของโครงการ 2569	งบประมาณ (งปม.)	ระยะเวลา ดำเนินการ
KPI B5 ร้อยละของบุคลากรที่มีสมรรถนะหลัก (Core Competency) เป็นไปตามค่าคาดหวังตามประกาศที่เกี่ยวข้องของมหาวิทยาลัย	ร้อยละ	90	4.5.01 กิจกรรมการเสริมสร้างทัศนคติ ความรู้ และทักษะการปฏิบัติงานของบุคลากร ที่มหาวิทยาลัยคาดหวัง	ร้อยละของบุคลากรที่มีผลการประเมินสมรรถนะหลักเป็นไปตามค่าคาดหวังตามมหาวิทยาลัยกำหนด	ร้อยละ	90	3,824,570	ต.ค. 2568 - ก.ย. 2569
KPI B6 ร้อยละของรายได้สุทธิ (Net income) ของมหาวิทยาลัย	ร้อยละ	14.5	4.6.01 Implement ABC costing กับส่วนงานนำร่อง จำนวน 5 ส่วนงาน	ร้อยละความสำเร็จของการใช้ ABC costing กับส่วนงานนำร่อง	ร้อยละ	100	28,000	ต.ค. 2568 - ก.ย. 2569
			4.6.02 Develop ระบบใบยืมอิเล็กทรอนิกส์	ร้อยละความสำเร็จของการพัฒนาระบบให้พร้อมใช้	ร้อยละ	100	ไม่มีการใช้งบประมาณ	ต.ค. 2568 - ก.ย. 2569
			4.6.03 Adopt BUU Financial ratio - Profitability - Efficiency - Utilization	ร้อยละความสำเร็จของการพัฒนาตัวชี้วัดให้พร้อมใช้	ร้อยละ	100	ไม่มีการใช้งบประมาณ	ต.ค. 2568 - ก.ย. 2569
			4.6.04 Implement โครงการการจัดซื้อแบบรวมศูนย์ (Economics of Scale Purchasing)	รายการที่มีการจัดซื้อแบบรวมศูนย์	รายการ	1	ไม่มีการใช้งบประมาณ	ต.ค. 2568 - ก.ย. 2569
			4.6.05 การออกระเบียบลูกว่าด้วยการนำเงินและทรัพย์สินของมหาวิทยาลัยไปลงทุน โดยแตกต่างจากข้อบังคับว่าด้วยการบริหารการเงินและทรัพย์สินของมหาวิทยาลัยบูรพา	ระเบียบประกาศใช้ภายในปีงบประมาณ พ.ศ. 2569	ฉบับ	1	ไม่มีการใช้งบประมาณ	ต.ค. 2568 - ก.ย. 2569
			4.6.06 บริหารจัดการ Compliance Risk ทางการเงิน	ผู้สอบบัญชีของมหาวิทยาลัยแสดงความเห็นต่อรายงานการเงินของมหาวิทยาลัยแบบไม่มีเงื่อนไข	ฉบับ	1	ไม่มีการใช้งบประมาณ	ต.ค. 2568 - ก.ย. 2569
<b>Program 4.1 การพลิกโฉมกระบวนการให้บริการและการจัดการด้วยดิจิทัล (Digital Transformation on Service and Management Process)</b>								
KPI C32 ร้อยละความก้าวหน้าในการวางระบบรายงานสถานะองค์การและระบบช่วยการตัดสินใจ	ร้อยละ	85	4.32.1 การวิเคราะห์และออกแบบระบบรายงานสถานะองค์การ	เอกสารการวิเคราะห์และออกแบบระบบที่ได้รับความเห็นชอบ	รายงาน	1	ไม่มีการใช้งบประมาณ	ต.ค. 2568 - ก.ย. 2569
			4.32.2 การพัฒนาระบบ Dashboard สำหรับผู้บริหารระดับสูง	จำนวนกระดาน Dashboard ที่พัฒนาเพิ่มเติมแล้วเสร็จ	จำนวน	5	ไม่มีการใช้งบประมาณ	ม.ค. - ก.ย. 2569
			4.32.3 การฝึกอบรมการใช้งานและพัฒนาระบบ Dashboard สำหรับผู้บริหารและเจ้าหน้าที่	จำนวนผู้บริหารและเจ้าหน้าที่ที่ผ่านการอบรม	จำนวน	100	50,000	ส.ค. - ก.ย. 2569
				จำนวนรายวิชา MOOC	จำนวน	1	ไม่มีการใช้งบประมาณ	ก.พ. - เม.ย. 2569
			4.32.4 การพัฒนาระบบแจ้งเตือนและติดตามผลการดำเนินงาน	จำนวนการแจ้งเตือน	จำนวน	2	ไม่มีการใช้งบประมาณ	เม.ย. 68 - ก.ย. 69

แผนปฏิบัติการที่สอดคล้องกับยุทธศาสตร์มหาวิทยาลัยบูรพา ประจำปีงบประมาณ 2569

Platform 4 การเพิ่มขีดความสามารถองค์กรผ่านการใช้ทรัพยากรเชิงกลยุทธ์

Obj. การเพิ่มประสิทธิภาพการใช้ทรัพยากร การพัฒนาความสามารถของบุคลากร การใช้เทคโนโลยีเพื่อเพิ่มประสิทธิภาพ สร้างพันธมิตรและเครือข่ายความร่วมมือที่แข็งแกร่งทั้งในระดับประเทศและนานาชาติ

ตัวชี้วัด Platform/Program	หน่วยนับ	ค่าเป้าหมาย 2569	โครงการ	ตัวชี้วัดโครงการ (คชว.)	หน่วยนับ	ค่าเป้าหมายของโครงการ 2569	งบประมาณ (งปม.)	ระยะเวลา ดำเนินการ
			4.32.5 การปรับปรุงประสิทธิภาพระบบสารสนเทศให้สอดคล้องกับกระบวนการให้บริการและการจัดการด้วยดิจิทัล	จำนวนระบบที่ได้รับการปรับปรุง	จำนวน	5	ไม่มีการใช้งบประมาณ	ต.ค. 2568 - ก.ย. 2569
			4.32.6 การบูรณาการระบบกับฐานข้อมูลกลาง (Messaging)	จำนวนระบบสารสนเทศที่เชื่อมโยงกับฐานข้อมูลกลาง	จำนวน	6	ไม่มีการใช้งบประมาณ	ต.ค. 2568 - ก.ย. 2569
			4.32.7 การพัฒนาระบบสารสนเทศให้กับหน่วยงานในสังกัดสำนักงานอธิการบดี	จำนวนระบบสารสนเทศของหน่วยงานในสังกัดสำนักงานอธิการบดีที่ได้รับการปรับปรุงและพัฒนา	ระบบ	6	ไม่มีการใช้งบประมาณ	ต.ค. 2568 - ก.ย. 2569
			4.32.8 การพัฒนา API และบริการข้อมูล	จำนวน API ที่พัฒนาแล้วเสร็จ	จำนวน	30	ไม่มีการใช้งบประมาณ	ธ.ค. 2568 - ส.ค. 2569
KPI C33 ร้อยละความก้าวหน้าในการปฏิรูปและชำระฐานข้อมูลกลาง (Consolidate)	ร้อยละ	85	4.33.1 การสำรวจและวิเคราะห์ฐานข้อมูลทั้งองค์กร	รายงานฐานข้อมูลที่ต้องบูรณาการทั้งหมด	รายงาน	1	ไม่มีการใช้งบประมาณ	ต.ค. 2568 - ก.ย. 2569
			4.33.2 การพัฒนาคลังข้อมูลกลาง ต่อเนื่องจากโครงการ BUU Digitalization	เอกสารคลังข้อมูลกลาง	รายงาน	1	ไม่มีการใช้งบประมาณ	ต.ค. 2568 - ก.ย. 2569
			4.33.3 การจัดทำมาตรฐานข้อมูล	คู่มือมาตรฐานข้อมูลของมหาวิทยาลัย	รายงาน	1	ไม่มีการใช้งบประมาณ	ต.ค. 2568 - ก.ย. 2569
			4.33.4 การพัฒนาระบบธรรมาภิบาลข้อมูล	นโยบายและแนวปฏิบัติด้านธรรมาภิบาลข้อมูล	รายงาน	1	ไม่มีการใช้งบประมาณ	ต.ค. 2568 - ก.ย. 2569
<b>Program 4.2 การสร้างเสถียรภาพทางการเงิน (Creating Financial Stability)</b>								
KPI C34 จำนวนส่วนงานที่ผ่านเกณฑ์ NI-15	ส่วนงาน	19	4.34.1 Implement ABC costing กับส่วนงานนำร่อง จำนวน 5 ส่วนงาน	ร้อยละความสำเร็จของการใช้ ABC costing กับส่วนงานนำร่อง	ร้อยละ	100	28,000	ต.ค. 2568 - ก.ย. 2569
			4.34.2 Adopt BUU Financial ratio - Profitability - Efficiency - Utilization	ร้อยละความสำเร็จของการพัฒนาตัวชี้วัดให้พร้อมใช้	ร้อยละ	100	ไม่มีการใช้งบประมาณ	ต.ค. 2568 - ก.ย. 2569
			4.34.3 Implement โครงการการจัดซื้อแบบรวมศูนย์ (Economics of Scale Purchasing)	รายการที่มีการจัดซื้อแบบรวมศูนย์	รายการ	1	ไม่มีการใช้งบประมาณ	ต.ค. 2568 - ก.ย. 2569
			4.34.4 การอกระเบียบสูงกว่าด้วยการนำเงินและทรัพย์สินของมหาวิทยาลัยไปลงทุน โดยแตกออกจากข้อบังคับว่าด้วยการบริหารการเงินและทรัพย์สินของมหาวิทยาลัยบูรพา	ระเบียบประกาศใช้ภายในปีงบประมาณ พ.ศ. 2569	ฉบับ	1	ไม่มีการใช้งบประมาณ	ต.ค. 2568 - ก.ย. 2569

แผนปฏิบัติการที่สอดคล้องกับยุทธศาสตร์มหาวิทยาลัยบูรพา ประจำปีงบประมาณ 2569

Platform 4 การเพิ่มขีดความสามารถองค์กรผ่านการใช้ทรัพยากรเชิงกลยุทธ์

Obj. การเพิ่มประสิทธิภาพการใช้ทรัพยากร การพัฒนาความสามารถของบุคลากร การใช้เทคโนโลยีเพื่อเพิ่มประสิทธิภาพ สร้างพันธมิตรและเครือข่ายความร่วมมือที่แข็งแกร่งทั้งในระดับประเทศและนานาชาติ

ตัวชี้วัด Platform/Program	หน่วยนับ	ค่าเป้าหมาย 2569	โครงการ	ตัวชี้วัดโครงการ (คชว.)	หน่วยนับ	ค่าเป้าหมายของโครงการ 2569	งบประมาณ (งปม.)	ระยะเวลาดำเนินการ
			4.34.5 บริหารจัดการ Compliance Risk ทางการเงิน	ผู้สอบบัญชีของมหาวิทยาลัยแสดงความเห็นต่อรายงานการเงินของมหาวิทยาลัยแบบไม่มีเงื่อนไข	ฉบับ	1	ไม่มีการใช้งบประมาณ	ต.ค. 2568 - ก.ย. 2569
KPI C35 จำนวนส่วนงานที่มีการเติบโตของเงินรายได้มากกว่าหรือเท่ากับร้อยละ 4	ส่วนงาน	16	4.35.1 Implement ABC costing กับส่วนงานนำร่อง จำนวน 5 ส่วนงาน	ร้อยละความสำเร็จของการใช้ ABC costing กับส่วนงานนำร่อง	ร้อยละ	100	28,000	ต.ค. 2568 - ก.ย. 2569
			4.35.2 Adopt BUU Financial ratio - Profitability - Efficiency - Utilization	ร้อยละความสำเร็จของการพัฒนาตัวชี้วัดให้พร้อมใช้	ร้อยละ	100	ไม่มีการใช้งบประมาณ	ต.ค. 2568 - ก.ย. 2569
			4.35.3 Implement โครงการการจัดซื้อแบบรวมศูนย์ (Economics of Scale Purchasing)	รายการที่มีการจัดซื้อแบบรวมศูนย์	รายการ	1	ไม่มีการใช้งบประมาณ	ต.ค. 2568 - ก.ย. 2569
			4.35.4 การอกระเบียบสูงกว่าด้วยการนำเงินและทรัพย์สินของมหาวิทยาลัยไปลงทุน โดยแตกออกจากข้อบังคับว่าด้วยการบริหารการเงินและทรัพย์สินของมหาวิทยาลัยบูรพา	ระเบียบประกาศใช้ภายในปีงบประมาณ พ.ศ. 2569	ฉบับ	1	ไม่มีการใช้งบประมาณ	ต.ค. 2568 - ก.ย. 2569
			4.35.5 บริหารจัดการ Compliance Risk ทางการเงิน	ผู้สอบบัญชีของมหาวิทยาลัยแสดงความเห็นต่อรายงานการเงินของมหาวิทยาลัยแบบไม่มีเงื่อนไข	ฉบับ	1	ไม่มีการใช้งบประมาณ	ต.ค. 2568 - ก.ย. 2569
KPI C36 ร้อยละการเติบโตของรายได้ มหาวิทยาลัยจากแหล่งเงินรายได้ เมื่อเทียบกับปีงบประมาณ 2568 (หมายเหตุ :เงินรายได้ 67 = 4,407,205,819.531 บาท)	ร้อยละ	5	4.36.1 Implement ABC costing กับส่วนงานนำร่อง จำนวน 5 ส่วนงาน	ร้อยละความสำเร็จของการใช้ ABC costing กับส่วนงานนำร่อง	ร้อยละ	100	28,000	ต.ค. 2568 - ก.ย. 2569
			4.36.2 Adopt BUU Financial ratio - Profitability - Efficiency - Utilization	ร้อยละความสำเร็จของการพัฒนาตัวชี้วัดให้พร้อมใช้	ร้อยละ	100	ไม่มีการใช้งบประมาณ	ต.ค. 2568 - ก.ย. 2569
			4.36.3 Implement โครงการการจัดซื้อแบบรวมศูนย์ (Economics of Scale Purchasing)	รายการที่มีการจัดซื้อแบบรวมศูนย์	รายการ	1	ไม่มีการใช้งบประมาณ	ต.ค. 2568 - ก.ย. 2569

แผนปฏิบัติการที่สอดคล้องกับยุทธศาสตร์มหาวิทยาลัยบูรพา ประจำปีงบประมาณ 2569

Platform 4 การเพิ่มขีดความสามารถองค์กรผ่านการใช้ทรัพยากรเชิงกลยุทธ์

Obj. การเพิ่มประสิทธิภาพการใช้ทรัพยากร การพัฒนาความสามารถของบุคลากร การใช้เทคโนโลยีเพื่อเพิ่มประสิทธิภาพ สร้างพันธมิตรและเครือข่ายความร่วมมือที่แข็งแกร่งทั้งในระดับประเทศและนานาชาติ

ตัวชี้วัด Platform/Program	หน่วยนับ	ค่าเป้าหมาย 2569	โครงการ	ตัวชี้วัดโครงการ (คชว.)	หน่วยนับ	ค่าเป้าหมายของโครงการ 2569	งบประมาณ (งปม.)	ระยะเวลา ดำเนินการ
			4.36.4 การออกระเบียบลูกว่าด้วยการนำเงินและทรัพย์สินของมหาวิทยาลัยไปลงทุน โดยแต่กออกจากข้อบังคับว่าด้วยการบริหารการเงินและทรัพย์สินของมหาวิทยาลัยบูรพา	ระเบียบประกาศใช้ภายในปีงบประมาณ พ.ศ. 2569	ฉบับ	1	ไม่มีการใช้งบประมาณ	ต.ค. 2568 - ก.ย. 2569
			4.36.5 บริหารจัดการ Compliance Risk ทางการเงิน	ผู้สอบบัญชีของมหาวิทยาลัยแสดงความเห็นต่อรายงานการเงินของมหาวิทยาลัยแบบไม่มีเงื่อนไข	ฉบับ	1	ไม่มีการใช้งบประมาณ	ต.ค. 2568 - ก.ย. 2569
			4.36.6 การสร้างการเติบโตของรายได้ วิทยาเขตจันทบุรี	ร้อยละการเติบโตของรายได้วิทยาเขตจันทบุรีจากแหล่งเงินรายได้ เมื่อเทียบกับปีงบประมาณ 2567	ร้อยละ	2 (เงินรายได้ = 76,738,722.75 บาท)	2,000,000	ต.ค. 2568 - ก.ย. 2569
			4.36.7 การสร้างการเติบโตของรายได้ วิทยาเขตสระแก้ว	ร้อยละการเติบโตของรายได้วิทยาเขตสระแก้วจากแหล่งเงินรายได้ เมื่อเทียบกับปีงบประมาณ 2567	ร้อยละ	2 (เงินรายได้ = 25,217,322.67 บาท)	ไม่มีการใช้งบประมาณ	ต.ค. 2568 - ก.ย. 2569
<b>Program 4.3 การพัฒนาคุณภาพอาจารย์ให้พร้อมรับการเปลี่ยนแปลงสำหรับผู้เรียนทุกช่วงวัย</b>								
KPI C37 ร้อยละของอาจารย์ที่ได้รับการรับรองสมรรถนะตามมาตรฐานคุณวุฒิ (เงื่อนไข 1. ใช้มาตรฐาน PSF 2. ไม่นับรวมอาจารย์ที่มีอายุงานยังไม่ถึง 1 ปี 3. ค่าเป้าหมายในแต่ละปี ไม่นับจำนวนสะสม)	ร้อยละ	5	4.37.1 การฝึกอบรมให้ความรู้การเขียนเอกสารเพื่อขอรับการรับรองสมรรถนะตามมาตรฐานคุณวุฒิ	ร้อยละของคณาจารย์ที่มีอายุงานมากกว่า 1 ปี ที่สามารถยื่นขอรับการรับรองมาตรฐานคุณวุฒิได้	ร้อยละ	5	1,699,500	พ.ย. 2568 - ก.ย. 2569
			4.37.2 ค่ายตำแหน่งทางวิชาการ	ร้อยละของอาจารย์ที่ขอกำหนดตำแหน่งทางวิชาการ (นับสะสม)	ร้อยละ	12	1,523,800	ต.ค. 2568 - ก.ย. 2569
<b>Program 4.4 การพัฒนาระบบการบริหารบุคคลที่มุ่งเน้นความเป็นเลิศและความสุขในการทำงาน</b>								
KPI C38 ร้อยละของระบบงาน HRD ที่สามารถดำเนินการได้โดยใช้ระบบอัตโนมัติ	ร้อยละ	100	4.38.1 การพัฒนา Platform หรือ Application ในระบบงานด้าน HRD	ร้อยละความก้าวหน้าในการพัฒนาระบบงานด้าน HRD ให้สามารถทำงานบน Platform หรือ App	ร้อยละ	100	ไม่มีการใช้งบประมาณ	ต.ค. 2568 - มี.ค. 2569
			4.38.2 Global Competency for staff (การพัฒนาทักษะทางภาษา เพื่อให้บุคลากรใช้ในการติดต่อประสานงานกับชาวต่างชาติได้)	จำนวนบุคลากรสายสนับสนุน	คน	4	400,000	ต.ค. 2568 - ส.ค. 2569

แผนปฏิบัติการที่สอดคล้องกับยุทธศาสตร์มหาวิทยาลัยบูรพา ประจำปีงบประมาณ 2569

Platform 4 การเพิ่มขีดความสามารถองค์กรผ่านการใช้ทรัพยากรเชิงกลยุทธ์

Obj. การเพิ่มประสิทธิภาพการใช้ทรัพยากร การพัฒนาความสามารถของบุคลากร การใช้เทคโนโลยีเพื่อเพิ่มประสิทธิภาพ สร้างพันธมิตรและเครือข่ายความร่วมมือที่แข็งแกร่งทั้งในระดับประเทศและนานาชาติ

ตัวชี้วัด Platform/Program	หน่วยนับ	ค่าเป้าหมาย 2569	โครงการ	ตัวชี้วัดโครงการ (คชว.)	หน่วยนับ	ค่าเป้าหมายของโครงการ 2569	งบประมาณ (งปม.)	ระยะเวลาดำเนินการ
KPI C39 ร้อยละของระบบงาน HRM ที่สามารถดำเนินการได้โดยใช้ระบบอัตโนมัติ	ร้อยละ	70	4.39.1 การพัฒนา Platform หรือ Application ในระบบงานด้าน HRM	ร้อยละความก้าวหน้าในการพัฒนาระบบงานด้าน HRM ให้สามารถทำงานบน Platform หรือ App	ร้อยละ	50	ไม่มีค่าใช้จ่ายประมาณ	ต.ค. 2568 - ก.ย. 2569
KPI C40 ระดับความผูกพันของบุคลากร (Employee Engagement Score) ต่อมหาวิทยาลัยและส่วนงาน	คะแนน (คะแนนเต็ม 5)	3.7	4.40.1 กิจกรรมการเสริมสร้างค่านิยมและวัฒนธรรมองค์กร	ผลสำรวจความคิดเห็นของบุคลากรที่สะท้อนการตระหนักถึงค่านิยมและวัฒนธรรมองค์กร	ร้อยละ	50	1,946,370	ต.ค. 2568 - ก.ย. 2569
			4.40.2 การปรับปรุงการจัดสวัสดิการและสิทธิประโยชน์ที่จำเป็น	การปรับปรุงประกาศที่เกี่ยวข้องกับการจัดสวัสดิการและสิทธิประโยชน์ที่เหมาะสมกับบริบทปัจจุบัน	ฉบับ	1	ไม่มีค่าใช้จ่ายประมาณ	ต.ค. 2568 - ก.ย. 2569
			4.40.3 การพัฒนาเส้นทางความก้าวหน้าและความมั่นคงในเส้นทางอาชีพ	การปรับปรุงเส้นทางความก้าวหน้าในสายอาชีพให้มีความชัดเจนและครอบคลุมบุคลากรทุกกลุ่ม	ฉบับ	1	ไม่มีค่าใช้จ่ายประมาณ	ต.ค. 2568 - ก.ย. 2569
<b>Program 4.5 การนำมหาวิทยาลัยสู่ความเป็นนานาชาติ</b>								
KPI C41 จำนวนผลงานที่ได้ทำร่วมกับ Strategic Partner	ผลงาน	45	4.41.1 AUN Summer Camp/Discovery Camp/GRC Cultural Camp	จำนวนนิสิตต่างชาติจากมหาวิทยาลัยพันธมิตรเข้าร่วมกิจกรรม	คน	30	1,000,000	ก.ค. 2569