



**แผนปฏิบัติการ (โครงการ/กิจกรรม) มหาวิทยาลัยบูรพา
ประจำปีงบประมาณ พ.ศ. 2568
(1 ตุลาคม 2567 – 30 กันยายน 2568)**

สารบัญ

	หน้าที่
1. การดำเนินงานตามแผนยุทธศาสตร์มหาวิทยาลัยบูรพา ประจำปีงบประมาณ พ.ศ. 2568 - 2571	1
2. แผนปฏิบัติการประจำปี (โครงการ/กิจกรรม) ประจำปีงบประมาณ พ.ศ. 2568	3

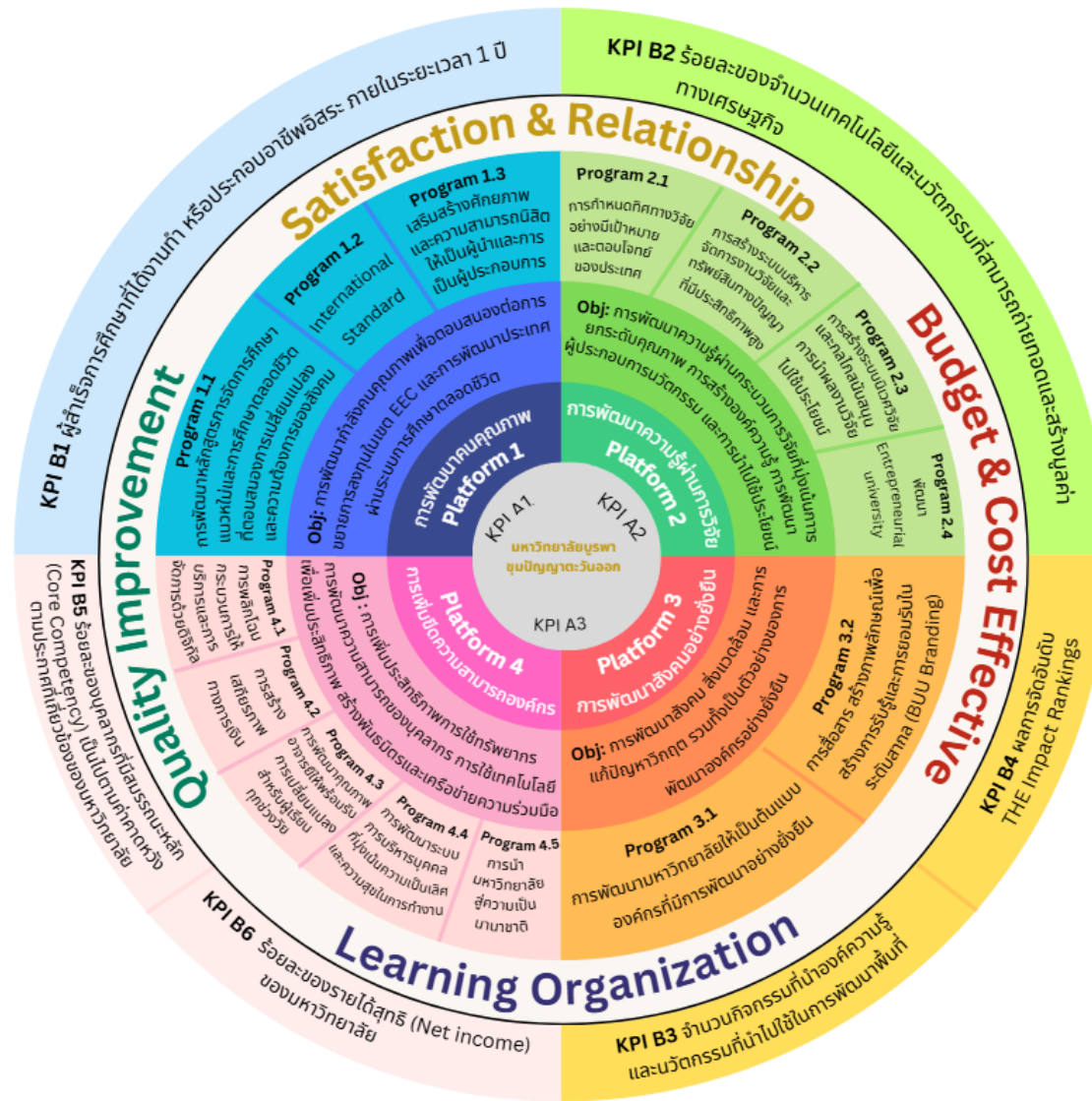
การดำเนินงานตามแผนยุทธศาสตร์มหาวิทยาลัยบูรพา ประจำปีงบประมาณ พ.ศ. 2568 - 2571

เนื่องจากแผนยุทธศาสตร์ มหาวิทยาลัยบูรพา ประจำปีงบประมาณ พ.ศ. 2564 – 2567 ได้สิ้นสุดแผนในปีงบประมาณ พ.ศ. 2567 มหาวิทยาลัยจึงเห็นควรให้มีการจัดทำแผนยุทธศาสตร์ มหาวิทยาลัยบูรพา ประจำปีงบประมาณ พ.ศ. 2568 - 2571 เพื่อให้สอดคล้องกับสถานการณ์ปัจจุบันและอนาคต รวมถึงบริบทต่าง ๆ ที่มีการเปลี่ยนแปลงอย่างรวดเร็ว ประกอบกับนโยบายการจัดกลุ่มสถาบันอุดมศึกษาของกระทรวงการอุดมศึกษา วิทยาศาสตร์ วิจัยและนวัตกรรม ซึ่งมหาวิทยาลัยบูรพาได้ถูกจัดให้อยู่ในกลุ่มที่ 2 กลุ่มพัฒนาเทคโนโลยีและส่งเสริมการสร้างนวัตกรรมตามผลการประเมินตนเองตามตัวชี้วัด ศักยภาพองค์กรและตัวชี้วัดผลการดำเนินงานของแต่ละกลุ่มตามที่คณะกรรมการการอุดมศึกษากำหนด

มหาวิทยาลัยจึงได้มีการกำหนดตัวชี้วัดและค่าเป้าหมาย ตามแผนยุทธศาสตร์ โครงการที่สำคัญในแต่ละวัตถุประสงค์ที่กำหนดไว้ในแผนยุทธศาสตร์ เพื่อนำมาใช้ในการบริหารจัดการมหาวิทยาลัยให้สามารถดำเนินการได้บรรลุตามเป้าหมายของแผนยุทธศาสตร์ที่กำหนดไว้ จึงจัดทำเป็นแผนปฏิบัติการ ประจำปีไปสู่การปฏิบัติ เพื่อให้ส่วนงานนำไปดำเนินการกิจกรรมตามแผนปฏิบัติการประจำปี

ในปีงบประมาณ พ.ศ. 2568 มหาวิทยาลัยมีการถ่ายทอดค่าเป้าหมายตัวชี้วัดของแผนยุทธศาสตร์ โครงการและตัวชี้วัดโครงการไปยังส่วนงานภายในมหาวิทยาลัย โดยคำนึงถึงศักยภาพ และความเชี่ยวชาญของแต่ละส่วนงาน เพื่อให้ส่วนงานวางแผนการดำเนินกิจกรรมที่สอดคล้องกับแผนยุทธศาสตร์ มหาวิทยาลัยและสามารถผลักดันให้บรรลุเป้าหมายตัวชี้วัดของโครงการ และตัวชี้วัดแผนยุทธศาสตร์มหาวิทยาลัย

แพลตฟอร์มสำหรับการดำเนินงานตามแผนยุทธศาสตร์ มหาวิทยาลัยบูรพา ประจำปีงบประมาณ พ.ศ. 2568 – 2571



แผนปฏิบัติการที่สอดคล้องกับยุทธศาสตร์มหาวิทยาลัยบูรพา ประจำปีงบประมาณ 2568

Platform 1 การพัฒนาคุณภาพ

Obj. การพัฒนากำลังคนคุณภาพเพื่อตอบสนองต่อการขยายการลงทุนในเขตพัฒนา พิเศษภาคตะวันออกและการพัฒนาประเทศ ผ่านระบบการศึกษาตลอดชีวิตที่ได้มาตรฐานสากลตามแนวทางอุปสงค์นำ

ตัวชี้วัด Platform/Program	หน่วยนับ	ค่าเป้าหมาย 2568	โครงการ	ตัวชี้วัดโครงการ	หน่วยนับ	ค่าเป้าหมาย 2568	งบประมาณ	ระยะเวลาดำเนินการ
KPI B1 ผู้สำเร็จการศึกษาที่ได้อ่านทำ หรือประกอบอาชีพอิสระภายในระยะเวลา 1 ปี	ร้อยละ	60	1.1.01 โครงการ CWIE Day ภายใต้แนวคิดพัฒนากำลังคนเพื่อตอบสนองความต้องการของสังคม	ร้อยละของนิสิตที่เข้าร่วมโครงการ	ร้อยละ	60	300,000	พ.ค.-ก.ค. 2568
			1.1.02 โครงการ BUU Jobfair	ร้อยละของนิสิตลงทะเบียนสมัครงานในโครงการ BUU Jobfair	รองอธิการบดีฝ่ายกิจการนิสิต	2	74,875	มี.ค. 2568
Program 1.1 การพัฒนาหลักสูตรการจัดการศึกษาแนวใหม่และการศึกษาตลอดชีวิตที่ตอบสนองการเปลี่ยนแปลงและความต้องการของสังคม								
KPI C1 คะแนนความพึงพอใจของผู้ใช้บัณฑิต	คะแนน	4.3	1.1.1 โครงการพัฒนา Soft Skill ให้กับนิสิต	ร้อยละของนิสิตที่รับการพัฒน	ร้อยละ	60	200,000	ก.ค. 2568
KPI C2 จำนวนผู้เรียนในหลักสูตรการจัดการศึกษาแนวใหม่	คน	6,000	1.2.1 Innovative Curriculum Design: Bridging Market Trends and Social Needs: วิเคราะห์ความต้องการตลาดและสังคม	รายงานผลการวิเคราะห์ความต้องการตลาดและสังคม	ฉบับ	1	300,000	มี.ย. 2568
			1.2.2 โครงการส่งเสริมการพัฒนาหลักสูตรใหม่ หลักสูตรบูรณาการข้ามศาสตร์ (Co-created education, double degree, joint degree) ที่ตอบโจทย์สังคม	จำนวนหลักสูตรใหม่ หรือหลักสูตรบูรณาการข้ามศาสตร์	หลักสูตร (นับสะสม)	2	380,070	ทั้งปีงบประมาณ 2568
			1.2.3 Innovative Curriculum Design: Bridging Market Trends and Social Needs: โครงการส่งเสริมนวัตกรรมการเรียนรู้ในหลักสูตรเพื่อตอบสนองความต้องการของผู้เรียนในสังคมยุคดิจิทัล	จำนวนหลักสูตรที่ขึ้นนวัตกรรมการเรียนรู้	หลักสูตร	85	150,000	มี.ย. 2568
			1.2.4 โครงการประชาสัมพันธ์หลักสูตร - ตลาดนัดหลักสูตร - Open House - ประชาสัมพันธ์หลักสูตรตามโรงเรียน	ร้อยละของหลักสูตรที่รับนิสิตได้ตามแผนการผลิตบัณฑิต	ร้อยละ	70	288,000	ต.ค. 2567-พ.ค. 2568
KPI C3 ร้อยละของผู้สำเร็จการศึกษาที่ได้รับการรับรองสมรรถนะ (นับเฉพาะสาขาที่มีวิชาชีพ)	ร้อยละ	95	1.3.1 โครงการแลกเปลี่ยนเรียนรู้หลักสูตรสาขาที่มีวิชาชีพ	ร้อยละของหลักสูตรสาขาที่มีวิชาชีพที่มีนิสิตได้รับการรับรองสมรรถนะภายใน 1 ปี	ร้อยละ	95	90,000	ก.พ.-มี.ค. 2568
KPI C4 จำนวนผู้เรียนต่างชาติที่เข้าศึกษาในหลักสูตรระดับปริญญา (Degree) ในระบบการศึกษา	คน	560	1.4.1 โครงการฝึกอบรมเพื่อพัฒนาทักษะการสอนด้วยภาษาอังกฤษ	จำนวนรายวิชาที่จัดการสอนเป็นภาษาอังกฤษของอาจารย์ที่ผ่านการอบรม	รายวิชา (นับสะสม)	0	2,789,282	ต.ค. 2567-พ.ค. 2568
			1.4.2 โครงการส่งเสริมและสนับสนุนหลักสูตรใหม่นานาชาติ/ หลักสูตรที่จัดการเรียนการสอนสองภาษา	จำนวนหลักสูตรใหม่นานาชาติ หรือหลักสูตรที่จัดการเรียนการสอนสองภาษา กลุ่มสาขาละ 1 หลักสูตร	หลักสูตร (นับสะสม)	11	ใช้งบประมาณเดียวกับโครงการ 1.2.2	ทั้งปีงบประมาณ 2568
KPI C5 จำนวนผู้เรียนหลักสูตรประกาศนียบัตร (Non-degree)	คน	30,000	1.5.1 โครงการส่งเสริมการตลาด ประชาสัมพันธ์เชิงรุก และการสร้างเครือข่ายสำหรับการบริการวิชาการ รายวิชา และหลักสูตรออนไลน์	จำนวนผู้เรียนหลักสูตรประกาศนียบัตร (Non-degree)	คน	30,000	120,000	ม.ค. - ก.ย. 2568
KPI C6 จำนวนหลักสูตรประกาศนียบัตร (Non-degree) ที่มีการดำเนินงานตามรูปแบบ EEC model (นับสะสม)	หลักสูตร	95 (เพิ่มขึ้นร้อยละ 5)	1.6.1 โครงการส่งเสริมการตลาด ประชาสัมพันธ์เชิงรุก และการสร้างเครือข่ายสำหรับการบริการวิชาการ รายวิชา และหลักสูตรออนไลน์	จำนวนหลักสูตรประกาศนียบัตร (Non-degree) ที่มีการดำเนินงานตามรูปแบบ EEC model	หลักสูตร (นับสะสม)	95 (เพิ่มขึ้นร้อยละ 5)	ใช้งบประมาณเดียวกับโครงการ 1.5.1	ม.ค. - ก.ย. 2568

แผนปฏิบัติการที่สอดคล้องกับยุทธศาสตร์มหาวิทยาลัยบูรพา ประจำปีงบประมาณ 2568

Platform 1 การพัฒนาคุณภาพ

Obj. การพัฒนากำลังคนคุณภาพเพื่อตอบสนองต่อการขยายการลงทุนในเขตพัฒนา พิเศษภาคตะวันออกและการพัฒนาประเทศ ผ่านระบบการศึกษาตลอดชีวิตที่ได้มาตรฐานสากลตามแนวทางอุปสงค์นำ

ตัวชี้วัด Platform/Program	หน่วยนับ	ค่าเป้าหมาย 2568	โครงการ	ตัวชี้วัดโครงการ	หน่วยนับ	ค่าเป้าหมาย 2568	งบประมาณ	ระยะเวลาดำเนินการ
KPI C7 จำนวนผู้เรียนที่ผ่านการอบรมหลักสูตรประกาศนียบัตร (Non-degree) ที่มีการดำเนินงานตามรูปแบบ EEC model	คน	2,696 (เพิ่มขึ้นร้อยละ 5)	1.7.1 โครงการส่งเสริมการตลาด ประชาสัมพันธ์ เชิงรุก และการสร้างเครือข่ายสำหรับการบริการ วิชาการ รายวิชา และหลักสูตรออนไลน์	จำนวนผู้เรียนที่ผ่านการอบรม หลักสูตรประกาศนียบัตร (Non-degree) ที่มีการดำเนินงาน ตามรูปแบบ EEC mode	คน	2,696 (เพิ่มขึ้น ร้อยละ 5)	ใช้งบประมาณเดียวกับ โครงการ 1.5.1	ม.ค. - ก.ย. 2568
KPI C8 จำนวนผู้เรียนในระบบการศึกษาตลอดชีวิต (นับสะสม)	คน	124,871 (เพิ่มขึ้น ร้อยละ 5)	1.8.1 โครงการพัฒนาความร่วมมือและสร้างเครือข่ายทางวิชาการและบริการวิชาการการเรียนรู้ ตลอดชีวิตกับภาคเอกชนและองค์กร/สมาคม วิชาชีพ	มีบันทึกความเข้าใจ (MOU) จำนวน 1 ฉบับ	ฉบับ	1	30,000	ม.ค. - มิ.ย. 2568
			1.8.2 โครงการอบรมเชิงปฏิบัติการ BUU LL soft power	หลักสูตร BUU LL soft power จำนวน 1 หลักสูตร	หลักสูตร	1	50,000	เม.ย. - ก.ย. 2568
			1.8.3 การสนับสนุนการผลิตสื่อการสอนสนับสนุน การเรียนรู้ตลอดชีวิต	จำนวนหลักสูตรและรายวิชา BUU MOOCs (นับสะสม)	หลักสูตร / รายวิชา	7 (เพิ่มขึ้นร้อยละ 10)	ไม่ใช้งบประมาณ	ม.ค. - ก.ค. 2568
			1.8.4 ศูนย์ฝึกอบรมและถ่ายทอดองค์ความรู้ (workshop and training Center) วิทยาเขต จันทบุรี	จำนวนผู้เรียนที่ผ่านการอบรม หลักสูตรประกาศนียบัตร (Non-degree) (นับสะสม)	คน	99 (เพิ่มขึ้นร้อยละ 10)	งบประมาณของส่วนงาน ในวิทยาเขตจันทบุรี	ม.ค. - ก.ย. 2568
			1.8.5 ศูนย์ฝึกอบรมและถ่ายทอดองค์ความรู้ (workshop and training Center) วิทยาเขต สระแก้ว	จำนวนผู้เรียนที่ผ่านการอบรม หลักสูตรประกาศนียบัตร (Non-degree) (นับสะสม)	คน	10 (เพิ่มขึ้นร้อยละ 10)	ไม่ใช้งบประมาณ	ม.ค. - ก.ย. 2568
KPI C9 จำนวนรายวิชา BUU MOOCs (นับสะสม)	รายวิชา	59 (นับสะสม) (เพิ่มขึ้นร้อยละ 10)	1.9.1 โครงการอบรมเชิงปฏิบัติการ การผลิต รายวิชา BUU MOOC	จำนวนรายวิชา BUU MOOCs	รายวิชา	59 (นับสะสม) (เพิ่มขึ้นร้อยละ 10)	50,000	เม.ย. - ก.ย. 2568
KPI C10 จำนวนผู้เรียน BUU MOOCs	คน	124,536 (เพิ่มขึ้น ร้อยละ 5 จาก ปีที่ผ่านมา)	1.10.1 โครงการส่งเสริมการตลาด ประชาสัมพันธ์เชิงรุก และการสร้างเครือข่าย สำหรับการบริการวิชาการ รายวิชา และหลักสูตร ออนไลน์	จำนวนผู้เรียน BUU MOOCs	คน	124,536 (เพิ่มขึ้นร้อยละ 5 จากปีที่ผ่านมา)	ใช้งบประมาณเดียวกับ โครงการ 1.5.1	ม.ค. - ก.ย. 2568
Program 1.2 International Standard								
KPI C11 จำนวนหลักสูตรที่ได้รับการรับรองในระดับสากล (นับสะสม)	หลักสูตร	12	1.11.1 โครงการส่งเสริมและสนับสนุนหลักสูตร เพื่อขอรับรองหลักสูตรตามเกณฑ์มาตรฐานระดับ สากล	จำนวนหลักสูตรที่ได้รับการรับรอง ตามเกณฑ์มาตรฐานสากล	หลักสูตร (นับสะสม)	12	800,000	ต.ค. 2567-ส.ค. 2568
KPI C12 จำนวนหลักสูตรประกาศนียบัตร (Non-degree) หรือ รายวิชา BUU MOOCs ที่สอนโดยใช้ภาษาต่างประเทศ (นับสะสม)	หลักสูตร หรือ รายวิชา	3	1.12.1 โครงการสนับสนุนการพัฒนาหลักสูตร หรือรายวิชาออนไลน์สากล และกิจกรรมเพื่อ สังคมตามเป้าหมายของการพัฒนาที่ยั่งยืน (SDGs)	จำนวนหลักสูตรประกาศนียบัตร (Non-degree) หรือรายวิชา BUU MOOCs ที่สอนโดยใช้ภาษาต่างประเทศ	หลักสูตร หรือ รายวิชา	1	100,000	ม.ค. - ก.ย. 2568

แผนปฏิบัติการที่สอดคล้องกับยุทธศาสตร์มหาวิทยาลัยบูรพา ประจำปีงบประมาณ 2568

Platform 1 การพัฒนาคุณภาพ

Obj. การพัฒนากำลังคนคุณภาพเพื่อตอบสนองต่อการขยายการลงทุนในเขตพัฒนา พิเศษภาคตะวันออกและการพัฒนาประเทศ ผ่านระบบการศึกษาตลอดชีวิตที่ได้มาตรฐานสากลตามแนวทางอุปสงค์นำ

ตัวชี้วัด Platform/Program	หน่วยนับ	ค่าเป้าหมาย 2568	โครงการ	ตัวชี้วัดโครงการ	หน่วยนับ	ค่าเป้าหมาย 2568	งบประมาณ	ระยะเวลาดำเนินการ
KPI C13 ร้อยละของจำนวนนิสิตแลกเปลี่ยน (inbound + outbound) ต่อจำนวนนิสิตทั้งหมด	ร้อยละ (คน)	1 (240 คน)	1.13.1 โครงการส่งเสริมและสนับสนุนหลักสูตรใหม่/ หลักสูตรที่จัดการเรียนการสอนสองภาษา	จำนวนหลักสูตรที่จัดการเรียนการสอนสองภาษา	หลักสูตร (นับสะสม)	12	ใช้งบประมาณเดียวกับโครงการ 1.2.2	ทั้งปีงบ 2568
Program 1.3 เสริมสร้างศักยภาพและความสามารถนิสิตให้เป็นผู้สำเร็จการศึกษาและการเป็นผู้ประกอบการ การเป็นพลเมืองโลก เสริมสร้างสมรรถนะและความสามารถสำหรับนิสิตที่มีความโดดเด่นและสร้างสมรรถนะและทักษะที่จำเป็นสำหรับนิสิตในศตวรรษที่ 21								
KPI C14 ร้อยละของนิสิตที่ได้รับการพัฒนา Soft Skill เพื่อดำเนินชีวิตประจำวันและเตรียมความพร้อมเข้าสู่การทำงาน (ทักษะ 4 ด้าน เฉพาะปีการศึกษา 2568 ทักษะทางด้านดิจิทัล ทักษะทางด้านภาษาอังกฤษ ทักษะการทำงานเป็นทีมและภาวะผู้นำ ทักษะการเป็นผู้ประกอบการ)	ร้อยละ	95	1.14.1 โครงการพัฒนาอาจารย์ผู้สอนเกี่ยวกับการจัดการเรียนการสอน การวัดและประเมินผล เพื่อให้นิสิตบรรลุผลสัมฤทธิ์การเรียนรู้มหาวิทยาลัยศึกษาทั่วไป	ร้อยละอาจารย์ผู้สอนหมวดวิชาศึกษาทั่วไปที่ได้รับการอบรม	ร้อยละ	70	327,050	ก.พ. , พ.ค.-มิ.ย. 2568
KPI C15 ร้อยละของนิสิตที่มีความโดดเด่นด้านการเป็นผู้สำเร็จ การเป็นผู้ประกอบการ การเป็นพลเมืองโลก ทักษะด้านดิจิทัล และการมีความสุข ภาวะที่ดี	ร้อยละ	5	1.15.1 โครงการสร้างภาวะผู้นำของหน่วยกิจกรรม นิสิต และสโมสรนิสิตฯ	ร้อยละของนิสิตระดับปริญญาตรีที่มีความโดดเด่น	ร้อยละ	5	174,000	พ.ค 2568
			1.15.2 โครงการพัฒนาทักษะด้านการเป็นผู้ประกอบการ - BURAPHA NIGHT MARKET - ยกกระดับศักยภาพของนิสิตในการเป็นผู้ประกอบการ - ศูนย์กลางการประกอบการและนวัตกรรม - วันสตาร์ทอัพ/ งานแสดงสินค้าสำหรับผู้ประกอบการ (ศิษย์เก่า) - จัดทำบล็อกเกี่ยวกับผู้ประกอบการของมหาวิทยาลัย	ร้อยละของนิสิตระดับปริญญาตรีที่มีความโดดเด่น	ร้อยละ	5	159,000	ทั้งปีงบ 2568
			1.15.3 โครงการส่งเสริมการเป็นพลเมืองโลก - ยกกระดับนิสิตบูรพาสู่เวทีการเป็นพลเมืองโลกระดับนานาชาติ	ร้อยละของนิสิตระดับปริญญาตรีที่มีความโดดเด่น	ร้อยละ	5	ไม่ใช้งบประมาณ	ทั้งปีงบ 2568
			1.15.4 โครงการพัฒนาทักษะด้านดิจิทัล - อบรมทักษะด้านดิจิทัลตามหลักจริยธรรม - แพลตฟอร์มการมีส่วนร่วมของนิสิตแบบดิจิทัล - ศูนย์กลางการประกอบการและนวัตกรรม	ร้อยละของนิสิตระดับปริญญาตรีที่มีความโดดเด่น	ร้อยละ	5	ไม่ใช้งบประมาณ	ทั้งปีงบ 2568
			1.15.5 โครงการพัฒนาภูมิสถาปัตยกรรมเพื่อการมีสุขภาพที่ดี ใน 3 มิติ Health, Head และ Hearth	ร้อยละของนิสิตระดับปริญญาตรีที่มีความโดดเด่น	ร้อยละ	5	423,400	ทั้งปีงบ 2568

แผนปฏิบัติการที่สอดคล้องกับยุทธศาสตร์มหาวิทยาลัยบูรพา ประจำปีงบประมาณ 2568

Platform 2 การพัฒนาความรู้ผ่านการวิจัยและการสร้างนวัตกรรมเพื่อสร้างโอกาสใหม่และความพร้อมของประเทศในอนาคต

Obj.การพัฒนาความรู้ผ่านกระบวนการวิจัยที่มุ่งเน้นการยกระดับคุณภาพ การสร้างองค์ความรู้ การพัฒนาผู้ประกอบการนวัตกรรม และการนำไปใช้ประโยชน์เพื่อการพัฒนาเศรษฐกิจและสังคม

ตัวชี้วัด Platform/Program	หน่วยนับ	ค่าเป้าหมาย 2568	โครงการ	ตัวชี้วัดโครงการ	หน่วยนับ	ค่าเป้าหมาย 2568	งบประมาณ	ระยะเวลาดำเนินการ
KPI B2 ร้อยละของจำนวนเทคโนโลยีและนวัตกรรมที่สามารถถ่ายทอดและสร้างมูลค่าทางเศรษฐกิจ	ร้อยละ	2.25	2.2.01 จัดทำฐานข้อมูลเทคโนโลยี ทรัพย์สินทางปัญญาและฐานข้อมูลผู้เชี่ยวชาญ (PR & Show case)	จำนวนฐานข้อมูลสะสม	ฐานข้อมูล	1 ฐานข้อมูลใหม่	350,000	ทั้งปีงบประมาณ 2568
			2.2.02 Industry-Researcher Matching Program	จำนวนนักวิจัยที่จับคู่กับภาคเอกชน	คน	3	300,000	ทั้งปีงบประมาณ 2568
			2.2.03 เชื่อมโยงงานวิจัยและ IP สู่ภาครัฐและภาคธุรกิจ ผ่านเครือข่ายและ network (ตัวอย่างเหมือนอย่าง IPACE)	MOU/กิจกรรมและความร่วมมือที่เกิดขึ้น	เรื่อง	2	400,000	ทั้งปีงบประมาณ 2568
			2.2.04 Fund Translational Research Fund	จำนวนทุน	ทุน	4	2,000,000	ทั้งปีงบประมาณ 2568
			2.2.05 ปรับปรุงกฎระเบียบเกี่ยวกับภาระงาน / เงินใจการจ้างพิเศษ / ค่าตอบแทนพิเศษ / สิทธิพิเศษ เพื่อสนับสนุนการวิจัย การสร้างนวัตกรรม และการเป็นผู้ประกอบการ	จำนวนกฎระเบียบที่ได้รับการปรับปรุงหรือพัฒนา เพื่อสร้างแรงจูงใจในการทำวิจัย การสร้างนวัตกรรม หรือการส่งเสริมการเป็นผู้ประกอบการ (นับสะสม)	ฉบับ	1	ไม่ใช้งบประมาณ	เม.ย. - ก.ย. 2568
Program 2.1 การกำหนดทิศทางวิจัยอย่างมีเป้าหมาย และตอบโจทย์ของประเทศ								
KPI C16 จำนวนงบประมาณวิจัยที่ได้รับการสนับสนุนจากแหล่งทุนภายนอก	ล้านบาท	55	2.16.1 Patent lanscape & Technology road map (ผบท. ระดับรองคณบดี)	จำนวน Patent lanscape & Technology road map	เรื่อง	2	450,000	มค. - ก.ย. 2568
			2.16.2 Research Sandbox นักวิจัยรุ่นใหม่	จำนวนข้อเสนอโครงการวิจัย (แบบบูรณาการข้ามศาสตร์) ของนักวิจัยรุ่นใหม่ผ่านการอบรมในหลักสูตร Research sandbox	เรื่อง	5	260,000	เม.ย. - ก.ย. 2568
			2.16.3 Bootscamp เขียนข้อเสนอโครงการอย่างไรให้โดนใจแหล่งทุน (บพข. /บพท./ NIA&TCEL)	ข้อเสนอโครงการที่ภู้นำเสนออย่างไรให้โดนใจแหล่งทุน (PMU/VC)	ข้อเสนอ	1	300,000	เม.ย.- ก.ย. 2568
KPI C17 ร้อยละของจำนวนโครงการวิจัยที่ได้รับงบประมาณจากแหล่งทุนภายนอกต่อจำนวนโครงการวิจัยทั้งหมด	ร้อยละ	25	โครงการเดียวกับ KPI C16					
Program 2.2 การสร้างระบบบริหารจัดการงานวิจัยและทรัพย์สินทางปัญญาที่มีประสิทธิภาพสูง								
KPI C18 ตัวชี้วัดผลกระทบของการอ้างอิงโดยเฉลี่ย (Field-Weighted Citation Impact หรือ FWCI) ของมหาวิทยาลัย	ค่าเฉลี่ย	0.90	2.18.1 การสร้าง International reputation (ทุน Visiting professor, Consortium & Collab research กับมหาวิทยาลัยต่างชาติ)	จำนวน Visiting professor (นับสะสม)	คน	5	2,000,000	เม.ย.-ก.ย. 2568
KPI C19 รายได้จากการขออนุญาตใช้สิทธิในทรัพย์สินทางปัญญาของมหาวิทยาลัยหรือรับการถ่ายทอดเทคโนโลยี	บาท	300,000	2.19.1 IP pitching researcher Matching X PMU-C (บพข/NIA/TCEL/สวรส) + Angel investor (East park และหรือ บ.เอกชนที่สนใจเข้า co-research program)	จำนวนเรื่องที่ถูก pitching	เรื่อง	3	400,000	เม.ย.-ก.ย. 2568

แผนปฏิบัติการที่สอดคล้องกับยุทธศาสตร์มหาวิทยาลัยบูรพา ประจำปีงบประมาณ 2568

Platform 2 การพัฒนาความรู้ผ่านการวิจัยและการสร้างนวัตกรรมเพื่อสร้างโอกาสใหม่และความพร้อมของประเทศในอนาคต

Obj.การพัฒนาความรู้ผ่านกระบวนการวิจัยที่มุ่งเน้นการยกระดับคุณภาพ การสร้างองค์ความรู้ การพัฒนาผู้ประกอบการนวัตกรรม และการนำไปใช้ประโยชน์เพื่อการพัฒนาเศรษฐกิจและสังคม

ตัวชี้วัด Platform/Program	หน่วยนับ	ค่าเป้าหมาย 2568	โครงการ	ตัวชี้วัดโครงการ	หน่วยนับ	ค่าเป้าหมาย 2568	งบประมาณ	ระยะเวลาดำเนินการ
			2.19.2 RDI manager Bootcamp (รองคณบดีวิจัย)	จำนวน RDI manager	คน	4	450,000	ม.ค.-เม.ษ. 2568
			2.19.3 Roadshow event link with Bockchain Technology transfer (Design & Copyright)	จำนวน IP/งานวิจัย ที่ถูกใช้ประโยชน์เชิงพื้นที่และเชิงพาณิชย์	เรื่อง	4	400,000	ม.ค.-พ.ค. 2568
KPI C20 ร้อยละของบทความวิจัยที่มีความร่วมมือกับสถาบันการศึกษาต่างประเทศและตีพิมพ์ในฐานข้อมูล Scopus	ร้อยละ	35	2.20.1 การสนับสนุนทุน Full-time researcher (post grad) / Post Doc	จำนวนงานวิจัยที่ตีพิมพ์ในฐาน scopus	เรื่อง	5	2,000,000	ทั้งปีงบประมาณ 2568
KPI C21 ร้อยละของบทความวิจัยที่ได้รับการตีพิมพ์ใน Q1 & Q2* Journal บนฐานข้อมูล Scopus	ร้อยละ	55	2.21.1 การสนับสนุนงบประมาณจากกองทุนวิจัยเพื่อ infrastructer สำหรับส่วนงาน/ภาควิชา/สาขาวิชาที่มีผลประกอบการด้านวิจัย (ทุนวิจัยภายนอก/จำนวนตีพิมพ์/เกรด IP สูงสุด หรือกลุ่มสาขาที่มีพัฒนาการดีขึ้นในรอบปี	จำนวนงานวิจัย	เรื่อง	3	2,000,000	ทั้งปีงบประมาณ 2568
			2.21.2 อบรม Project officer (ผู้ประสานงานวิจัย)	จำนวน PO ของมหาวิทยาลัย	คน	4	450,000	เม.ษ.-ก.ค. 2568
			2.21.3 การสนับสนุนเงินรางวัลผลงานวิจัยที่สร้างผลกระทบ (Scientific innovation/ Social innovation และ Creative innovation)	จำนวนงานวิจัย	เรื่อง	3	2,000,000	ทั้งปีงบประมาณ 2568
KPI C22 ร้อยละของบทความวิจัยที่ได้รับการตีพิมพ์ใน Top10% Journal บนฐานข้อมูล Scopus	ร้อยละ	12.5	โครงการเดียวกับ KPI C18					
Program 2.3 การสร้างระบบนิเวศวิจัยและกลไกสนับสนุนการนำผลงานวิจัยไปใช้ประโยชน์								
KPI C23 ค่าเฉลี่ยร้อยละการเติบโตของผู้ประกอบการที่เข้ารับการบ่มเพาะ	ร้อยละ	50	2.23.1 โครงการบ่มเพาะธุรกิจวิทยาศาสตร์ เทคโนโลยีและนวัตกรรม (STI Business Incubation) (เงินนอก 1,000,000 บาท)	จำนวนผู้ประกอบการที่เข้าร่วมโครงการ	ธุรกิจ	5	ไม่ใช้งบประมาณ	ม.ค. - ก.ย. 2568
KPI C24 จำนวนผลงานหรือกิจกรรมสนับสนุนอุตสาหกรรม (ที่ปรึกษา/ช่วยเหลือ)	ผลงาน	5	2.24.2 โครงการยกระดับธุรกิจภูมิภาค (Regional Entrepreneur Upgrade) (เงินนอก 1,200,000 บาท)	จำนวนโครงการ	โครงการ	6	ไม่ใช้งบประมาณ	ม.ค. - ก.ย. 2568
Program 2.4 พัฒนา Entrepreneurial university ที่ส่งเสริมการพัฒนาผู้ประกอบการฐานนวัตกรรม								
KPI C25 ระดับความสำเร็จของการสร้างระบบนิเวศเพื่อพัฒนาความเป็นผู้ประกอบการ (มี 5 ระดับ)	ระดับ	2	2.25.1 การจัดตั้ง CxO Accelerator (เงินนอก 7,123,000 บาท+เงินมหาวิทยาลัย 10,000,000 บาท)	จำนวน Accelerator สละสม	แห่ง	3	10,000,000	ม.ค. - ก.ย. 2568
			2.25.2 การจัดตั้ง BUU Holding Company	ร้อยละความคืบหน้า	ร้อยละ	70	100,000	ม.ค. - ก.ย. 2568
KPI C26 จำนวนธุรกิจ (Startup/ Spin off/ SME) ที่เกิดจากการบ่มเพาะของมหาวิทยาลัย	ธุรกิจ	7	2.26.1 แพลตฟอร์มการศึกษาทั่วไปเส้นทางพิเศษ สำหรับการเร่งรัดพัฒนาทักษะของผู้ประกอบการนวัตกรรม แบบเข้มข้น สำหรับกลุ่มผู้เรียนที่มีแววเป็นผู้ประกอบการ (เงินนอก 2,000,000 บาท+เงินมหาวิทยาลัย 1,500,000 บาท)	จำนวนนิสิตที่เข้าร่วม	คน	700	1,500,000	ทั้งปีงบประมาณ 2568

แผนปฏิบัติการที่สอดคล้องกับยุทธศาสตร์มหาวิทยาลัยบูรพา ประจำปีงบประมาณ 2568

Platform 2 การพัฒนาความรู้ผ่านการวิจัยและการสร้างนวัตกรรมเพื่อสร้างโอกาสใหม่และความพร้อมของประเทศในอนาคต

Obj.การพัฒนาความรู้ผ่านกระบวนการวิจัยที่มุ่งเน้นการยกระดับคุณภาพ การสร้างองค์ความรู้ การพัฒนาผู้ประกอบการนวัตกรรม และการนำไปใช้ประโยชน์เพื่อการพัฒนาเศรษฐกิจและสังคม

ตัวชี้วัด Platform/Program	หน่วยนับ	ค่าเป้าหมาย 2568	โครงการ	ตัวชี้วัดโครงการ	หน่วยนับ	ค่าเป้าหมาย 2568	งบประมาณ	ระยะเวลาดำเนินการ
KPI C27 งบประมาณการพัฒนาเทคโนโลยี/นวัตกรรม เพื่อพัฒนาความเป็นผู้ประกอบการของสถาบันอุดมศึกษา	ล้านบาท	30	2.27.1 สร้าง sand box ระบบการบริหารจัดการพื้นที่และการบริหารงานบุคคลที่สนับสนุนการพัฒนาความเป็นผู้ประกอบการ	จำนวนธุรกิจที่เข้าพื้นที่ในอุทยานวิทยาศาสตร์ฯ	ราย	1	ไม่ใช้งบประมาณ	เม.ย. - ก.ย. 2568
			2.27.2 การจัดตั้ง Node การดำเนินงานของ EAST Park ที่วิทยาเขตจันทบุรี	ร้อยละความก้าวหน้าของการจัดตั้ง	ร้อยละ	50	100,000	ม.ค. - ก.ย. 2568

แผนปฏิบัติการที่สอดคล้องกับยุทธศาสตร์มหาวิทยาลัยบูรพา ประจำปีงบประมาณ 2568

Platform 3 การพัฒนาสังคมอย่างยั่งยืน

Obj.การพัฒนาสังคม สิ่งแวดล้อม และการแก้ปัญหาวิกฤต รวมทั้งเป็นตัวอย่างของการพัฒนาองค์กรอย่างยั่งยืน

ตัวชี้วัด Platform/Program	หน่วยนับ	ค่าเป้าหมาย 2568	โครงการ	ตัวชี้วัดโครงการ	หน่วยนับ	ค่าเป้าหมาย 2568	งบประมาณ	ระยะเวลาดำเนินการ
KPI B3 จำนวนกิจกรรมที่นำองค์ความรู้และนวัตกรรมที่นำไปใช้ในการพัฒนาพื้นที่	กิจกรรม	45 (เพิ่มขึ้น ร้อยละ 10)	3.3 โครงการส่งเสริมการนำนวัตกรรมไปใช้ประโยชน์ในพื้นที่เพื่อพัฒนาสังคมและชุมชน (Area-based Innovation for Community) (เงินนอก 750,000 บาท)	จำนวนโครงการที่นำนวัตกรรมหรือองค์ความรู้ของมหาวิทยาลัยไปใช้ประโยชน์	โครงการ	3	ไม่ใช้งบประมาณ	ม.ค. - ก.ย. 2568
KPI B4 ผลการจัดอันดับ THE Impact Rankings (SDG)	อันดับ	801-1,000	3.4.01 บูรณาการความรู้สู่ความยั่งยืน (SDGs Knowledge Integration Initiative)	ร้อยละของจำนวนโครงการตามแผน SDG บรรลุเป้าหมายของโครงการ	ร้อยละ	65	20,000	ก.พ.-ส.ค. 2568
			3.4.02 การพัฒนานโยบายและมาตรการเพื่อสนับสนุน SDGs (Policy and Measures Development for SDGs)	จำนวนร้อยละของตัวชี้วัด SDG ที่มีการกำหนดนโยบายและมาตรการ	ร้อยละ	30	20,000	ก.พ.-ส.ค. 2568
			3.4.03 การพัฒนาระบบการติดตามและประเมินผล SDG (Effective Monitoring and Evaluation System)	จำนวนร้อยละของตัวชี้วัด SDG ที่มีการพัฒนาระบบการติดตามและประเมินผล	ร้อยละ	30	10,000	ก.พ.-มิ.ย. 2568
Program 3.1 การพัฒนามหาวิทยาลัยให้เป็นต้นแบบองค์กรที่มีการพัฒนาอย่างยั่งยืน								
KPI C28 คะแนน EdPEX ของมหาวิทยาลัย	คะแนน	330	3.28.1 โครงการอบรมเชิงปฏิบัติการจัดทำแผนยกระดับและกำกับติดตามการดำเนินงานตามแผน	ร้อยละความสำเร็จของแผนยกระดับ	ร้อยละ	80	ไม่ใช้งบประมาณ	ก.พ. 2568
			3.28.2 โครงการพัฒนาระบบสารสนเทศการรายงานตัวชี้วัดของผลลัพธ์หมวด 7	ร้อยละตัวชี้วัดที่มีความสมบูรณ์ในระบบสารสนเทศผลลัพธ์หมวด 7 (ครบถ้วนถูกต้อง ตรงเวลา มีการนำไปใช้ประโยชน์)	ร้อยละ	80	300,000	มี.ค.-พ.ค. 2568
			3.28.3 โครงการอบรมเชิงปฏิบัติการ Senior Leader EdPEX Writing	ร้อยละของผู้บริหารที่เข้าร่วมอบรมและนำความรู้ไปใช้ในการวิเคราะห์และเขียน SAR	ร้อยละ	100	50,000	เม.ย.-มิ.ย. 2568
			3.28.4 โครงการเตรียมความพร้อมและรองรับการตรวจประเมิน EdPEX/TQA ระดับมหาวิทยาลัย	จำนวนครั้งของการเตรียมความพร้อม	ครั้ง	24	280,000	ก.ค.-ก.ย. 2568
KPI C29 การบริหารองค์กรอย่างมีประสิทธิภาพ โดยมีส่วนงานที่มีคะแนน EdPEX ระดับ 250 คะแนนขึ้นไป	ส่วนงาน	10	3.29.1 โครงการ EdPEX/TQA-Moving Up ระดับส่วนงาน (วิเคราะห์ Gap/ ทำแผนยกระดับ/ Coaching)	จำนวนส่วนงานที่เข้าร่วมโครงการมีคะแนน EdPEX เพิ่มขึ้น(นับสะสม)	จำนวน	9	100,000	มี.ค.-พ.ค. 2568
			3.29.2 โครงการพัฒนาผู้ประเมิน EdPEX/TQA (Internal)	จำนวนผู้ประเมิน EdPEX/TQA (Internal)	จำนวน	70	150,000	พ.ค. 2568
KPI C30 คะแนนการประเมิน Green University	คะแนน	6,700	3.30.1 โครงการการจัดระบบและพัฒนาโครงสร้างพื้นฐาน สำหรับ Green university (SI 1- SI 11)	จำนวนหรือปลูกทดแทนต้นไม้ยืนต้นภายในมหาวิทยาลัย SI2/SI4 (สะสม)	ต้น	150	40,000	ต.ค. 2567-ส.ค.2568
			3.30.2 โครงการพัฒนาด้านพลังงานและการเปลี่ยนแปลงสภาพภูมิอากาศ โครงสร้างพื้นฐาน สำหรับ Green university (EC 1- EC 10)	ร้อยละการใช้อุปกรณ์ไฟฟ้าเพื่อการอนุรักษ์พลังงาน EC1/EC5	ร้อยละสะสม	20	1,430,000	เม.ย. - ก.ย. 2568

แผนปฏิบัติการที่สอดคล้องกับยุทธศาสตร์มหาวิทยาลัยบูรพา ประจำปีงบประมาณ 2568

Platform 3 การพัฒนาสังคมอย่างยั่งยืน

Obj.การพัฒนาสังคม สิ่งแวดล้อม และการแก้ปัญหาวิกฤต รวมทั้งเป็นตัวอย่างของการพัฒนาองค์กรอย่างยั่งยืน

ตัวชี้วัด Platform/Program	หน่วยนับ	ค่าเป้าหมาย 2568	โครงการ	ตัวชี้วัดโครงการ	หน่วยนับ	ค่าเป้าหมาย 2568	งบประมาณ	ระยะเวลาดำเนินการ
			3.30.3 โครงการพัฒนาด้านของเสีย สำหรับ Green university (WS 1- WS 6)	จำนวนมาตรการการลดปริมาณขยะที่ถูกนำไปใช้ตลอดทั้งปีงบประมาณ	มาตรการ	>=5	200,000	ต.ค. 2567-ส.ค.2568
			3.30.4 โครงการพัฒนาด้านน้ำ สำหรับ Green university (WR 1- WR 5)	ร้อยละการใช้อุปกรณ์เพื่อการประหยัดน้ำ WR3	ร้อยละสะสม	10	200,000	ก.ค.-ก.ย 2568
			3.30.5 โครงการพัฒนาด้านการศึกษาและการวิจัย สำหรับ Green university (ED 1- ED 9)	ร้อยละของรายวิชาที่เกี่ยวข้องกับสิ่งแวดล้อมเมื่อเทียบกับรายวิชาทั้งหมด (นับสะสม)	ร้อยละ	0.036	ไม่ใช้งบประมาณ	ก.ค. 2568-มิ.ย.2569
				จำนวนกิจกรรมของนิสิตที่เกี่ยวข้องกับการความยั่งยืน	กิจกรรม	20	ไม่ใช้งบประมาณ	ทั้งปีงบประมาณ 2568
				ร้อยละของงบประมาณวิจัยด้านความยั่งยืนเทียบกับงบประมาณวิจัยทั้งหมด	ร้อยละ	>=45	ไม่ใช้งบประมาณ	มี.ค. 2568, ก.ย. 2568
				จำนวนบทความวิจัยด้านความยั่งยืน (KeyWords: green, environment, sustainability, renewable energy, climate change.ที่ได้รับการตีพิมพ์ (Google scholar/Scopus/Indexed reputable journal)	เรื่อง	300	ไม่ใช้งบประมาณ	มี.ค. 2568, ก.ย. 2568
				จำนวน Startup ที่เกี่ยวข้องกับความยั่งยืน	ราย	5	ไม่ใช้งบประมาณ	ม.ค. - ก.ย. 2568
				จำนวนโครงการความยั่งยืนของมหาวิทยาลัยที่มีความร่วมมือระหว่างประเทศ	โครงการ	20	ไม่ใช้งบประมาณ	ม.ค. - ก.ย. 2568
			3.30.6 การพัฒนาระบบฐานข้อมูลและระบบติดตามผลการดำเนินงานด้านมหาวิทยาลัยสีเขียว	จำนวนระบบฐานข้อมูลและระบบติดตามผล	ระบบ	1	300,000	มี.ค. - ก.ค. 2568
			3.30.7 Green Campus (วิทยาเขตจันทบุรี)	จำนวนห้องสำนักงานที่ดำเนินการด้าน Low Carbon สัมฤทธิ์ผล (นับสะสม)	ห้อง	1	ไม่ใช้งบประมาณ	ม.ค. - ก.ย. 2568
			3.30.8 Green Campus (วิทยาเขตสระแก้ว)	จำนวนกิจกรรมที่ส่งเสริมการอนุรักษ์สิ่งแวดล้อมและการพัฒนาที่ยั่งยืน (นับสะสม)	กิจกรรม	1	10,000	ม.ค. -ก.ย. 2568
Program 3.2 การสื่อสาร สร้างภาพลักษณ์เพื่อสร้างการรับรู้และการยอมรับในระดับสากล (BUU Branding)								
KPI C31 จำนวนข่าวที่ปรากฏใน LinkedIn ของมหาวิทยาลัย	เรื่อง	6	3.31.1 โครงการประชาสัมพันธ์ข้อมูลบน Platform LinkedIn	จำนวนสื่อประชาสัมพันธ์โครงการ/กิจกรรมเพื่อความยั่งยืนบน Platform LinkedIn	เรื่อง	6	ไม่ใช้งบประมาณ	ม.ค. - ก.ย. 252568
			3.31.2 โครงการการทำแผนกลยุทธ์การประชาสัมพันธ์บน Platform สากล	จำนวนแผนกลยุทธ์การประชาสัมพันธ์บน Platform สากล	แผน	1	50,000	มี.ค.-พ.ค.2568

แผนปฏิบัติการที่สอดคล้องกับยุทธศาสตร์มหาวิทยาลัยบูรพา ประจำปีงบประมาณ 2568

Platform 4 การเพิ่มขีดความสามารถองค์กรผ่านการใช้ทรัพยากรเชิงกลยุทธ์

Obj. Platform 4 การเพิ่มประสิทธิภาพการใช้ทรัพยากร การพัฒนาความสามารถของบุคลากร การใช้เทคโนโลยีเพื่อเพิ่มประสิทธิภาพ สร้างพันธมิตรและเครือข่ายความร่วมมือที่แข็งแกร่งทั้งในระดับประเทศและนานาชาติ

ตัวชี้วัด Platform/Program	หน่วยนับ	ค่าเป้าหมาย 2568	โครงการ	ตัวชี้วัดโครงการ	หน่วยนับ	ค่าเป้าหมาย 2568	งบประมาณ	ระยะเวลาดำเนินการ
KPI B5 ร้อยละของบุคลากรที่มีสมรรถนะหลัก (Core Competency) เป็นไปตามค่าคาดหวัง ตามประกาศที่เกี่ยวข้องของมหาวิทยาลัย	ร้อยละ	80	4.5.01 กิจกรรมการเสริมสร้างทัศนคติ ความรู้ และทักษะการปฏิบัติงานของบุคลากร ที่มหาวิทยาลัยคาดหวัง	ร้อยละของบุคลากรที่มีผลการประเมินสมรรถนะหลักเป็นไปตามค่าคาดหวังตามที่มหาวิทยาลัยกำหนด	ร้อยละ	80	60,781	ทั้งปีงบประมาณ 2568
KPI B6 ร้อยละของรายได้สุทธิ (Net income) ของมหาวิทยาลัย	ร้อยละ	13	4.6.01 Cost Management Program เพื่อสร้างสมดุลระหว่างรายรับและรายจ่ายในภาพรวมของมหาวิทยาลัย	ร้อยละของรายได้สุทธิ (Net income) ของมหาวิทยาลัย	ร้อยละ	18	ไม่ใช้งบประมาณ	ทั้งปีงบประมาณ 2568
			4.6.02 Economic of Scale Purchasing (การจัดซื้อแบบรวมศูนย์เพื่อเพิ่มประสิทธิภาพการจัดซื้อ)	รายการที่มีการจัดซื้อแบบรวมศูนย์	รายการ	1	ไม่ใช้งบประมาณ	เม.ย. - ก.ย. 2568
Program 4.1 การพลิกโฉมกระบวนการให้บริการและการจัดการด้วยดิจิทัล (Digital Transformation on Service and Management Process)								
KPI C32 ร้อยละความก้าวหน้าในการวางระบบรายงานสถานะองค์การและระบบช่วยการตัดสินใจ	ร้อยละ	70	4.32.1 โครงการวิเคราะห์และออกแบบระบบรายงานสถานะองค์การ	เอกสารการวิเคราะห์และออกแบบระบบที่ได้รับความเห็นชอบ	รายงาน	1	354,600	ก.พ. - เม.ย. 2568
			4.32.2 โครงการพัฒนาระบบ Dashboard สำหรับผู้บริหารระดับสูง	จำนวนกระดาน Dashboard ที่พัฒนาเพิ่มเติมแล้วเสร็จ	จำนวน	3	ใช้งบประมาณเดียวกับโครงการ 4.32.1	ม.ค. - ก.ย. 2568
				ความพึงพอใจของผู้บริหารต่อการใช้งานระบบ	ร้อยละ	80	ใช้งบประมาณเดียวกับโครงการ 4.32.1	มิ.ย., ก.ย. 2568
			4.32.3 กิจกรรมฝึกอบรมการใช้งานระบบสำหรับผู้บริหารและเจ้าหน้าที่	จำนวนผู้บริหารและเจ้าหน้าที่ที่ผ่านการอบรม	ร้อยละ	90	ใช้งบประมาณเดียวกับโครงการ 4.32.1	ก.พ. - ก.ย. 2568
			4.32.10 การพัฒนาระบบสารสนเทศให้กับหน่วยงานในสังกัดสำนักงานอธิการบดี	จำนวนระบบสารสนเทศของหน่วยงานในสังกัดสำนักงานอธิการบดีที่ได้รับการปรับปรุงและพัฒนา	ระบบ	4	ใช้งบประมาณเดียวกับโครงการ 4.32.1	ทั้งปีงบประมาณ 2568
			4.32.11 การพัฒนาปรับปรุงกระบวนการทำงานโดยใช้เทคโนโลยีดิจิทัล เพื่อเพิ่มประสิทธิภาพ	จำนวนระบบบริหารจัดการที่มีการใช้เทคโนโลยีดิจิทัลที่สร้างขึ้นใหม่ เพื่อเพิ่มประสิทธิภาพการทำงาน (นับสะสม)	ระบบ	2	ใช้งบประมาณเดียวกับโครงการ 4.32.1	ม.ค. - ก.ย. 2568
KPI C33 ร้อยละความก้าวหน้าในการปฏิรูปและชำระฐานข้อมูลกลาง (Consolidate)	ร้อยละ	70	4.33.1 โครงการสำรวจและวิเคราะห์ฐานข้อมูลทั้งหมด	รายการฐานข้อมูลที่ต้องบูรณาการทั้งหมด	รายงาน	1	ไม่ใช้งบประมาณ	ก.พ. - มิ.ย. 2568

แผนปฏิบัติการที่สอดคล้องกับยุทธศาสตร์มหาวิทยาลัยบูรพา ประจำปีงบประมาณ 2568

Platform 4 การเพิ่มขีดความสามารถองค์กรผ่านการใช้ทรัพยากรเชิงกลยุทธ์

Obj. Platform 4 การเพิ่มประสิทธิภาพการใช้ทรัพยากร การพัฒนาความสามารถของบุคลากร การใช้เทคโนโลยีเพื่อเพิ่มประสิทธิภาพ สร้างพันธมิตรและเครือข่ายความร่วมมือที่แข็งแกร่งทั้งในระดับประเทศและนานาชาติ

ตัวชี้วัด Platform/Program	หน่วยนับ	ค่าเป้าหมาย 2568	โครงการ	ตัวชี้วัดโครงการ	หน่วยนับ	ค่าเป้าหมาย 2568	งบประมาณ	ระยะเวลาดำเนินการ
			4.33.2 โครงการพัฒนาโครงสร้างฐานข้อมูลกลาง	โครงสร้างฐานข้อมูลได้รับการพัฒนา	ร้อยละ	70	ไม่ใช้งบประมาณ	เม.ย.- ก.ย. 2568
			4.33.3 กิจกรรมจัดทำมาตรฐานข้อมูล	คู่มือมาตรฐานข้อมูลของมหาวิทยาลัย	รายงาน	1	ไม่ใช้งบประมาณ	เม.ย.- มิ.ย. 2568
				ร้อยละชุดข้อมูลที่ได้รับการกำหนดมาตรฐาน	ร้อยละ	70	ไม่ใช้งบประมาณ	ก.ค.- ก.ย. 2568
Program 4.2 การสร้างเสถียรภาพทางการเงิน (Creating Financial Stability)								
KPI C34 จำนวนส่วนงานที่ผ่านเกณฑ์ NI-15	ส่วนงาน	18	โครงการเดียวกับ KPI B6					
KPI C35 จำนวนส่วนงานที่มีการเติบโตของเงินรายได้มากกว่าหรือเท่ากับร้อยละ 4	ส่วนงาน	15	โครงการเดียวกับ KPI B6					
KPI C36 ร้อยละการเติบโตของรายได้มหาวิทยาลัยจากแหล่งเงินรายได้ เมื่อเทียบกับปีงบประมาณ 2567 (หมายเหตุ :เงินรายได้ 67= 4,407,205,819.531 บาท)	ร้อยละ	4 (เงินรายได้ = 4,584,041,796 บาท)	4.36.1 Current Asset Management Program (ฝ่ายคลังฯ จะบริหารทรัพย์สินหมุนเวียนที่มีอยู่ให้เกิดรายได้เพิ่มขึ้น)	ผลตอบแทนเมื่อ implement program	บาท	5,000,000	ไม่ใช้งบประมาณ	ทั้งปีงบประมาณ 2568
			4.36.2 การปรับปรุงระเบียบว่าด้วยการจัดเก็บค่าการจ่าย ให้เอื้อต่อการจัดการศึกษาตลอดชีวิต	ระเบียบทางการเงิน การบัญชี และ/หรือ การพัสดุ ที่ส่งเสริมการดำเนินงานด้านการศึกษาดูตลอดชีวิต	ฉบับ	1	ไม่ใช้งบประมาณ	ทั้งปีงบประมาณ 2568
			4.36.3 การสร้างการเติบโตของรายได้ วิทยาเขตจันทบุรี	ร้อยละการเติบโตของรายได้ วิทยาเขตจันทบุรีจากแหล่งเงินรายได้ เมื่อเทียบกับปีงบประมาณ 2567	ร้อยละ	1 (เงินรายได้ = 75,986,382.33 บาท)	ไม่ใช้งบประมาณ	ม.ค. - ก.ย. 2568
			4.36.4 การสร้างการเติบโตของรายได้ วิทยาเขตสระแก้ว	ร้อยละการเติบโตของรายได้ วิทยาเขตสระแก้วจากแหล่งเงินรายได้ เมื่อเทียบกับปีงบประมาณ 2567	ร้อยละ	1 (เงินรายได้ = 24,970,094.01 บาท)	ไม่ใช้งบประมาณ	ม.ค. - ก.ย. 2568

แผนปฏิบัติการที่สอดคล้องกับยุทธศาสตร์มหาวิทยาลัยบูรพา ประจำปีงบประมาณ 2568

Platform 4 การเพิ่มขีดความสามารถองค์กรผ่านการใช้ทรัพยากรเชิงกลยุทธ์

Obj. Platform 4 การเพิ่มประสิทธิภาพการใช้ทรัพยากร การพัฒนาความสามารถของบุคลากร การใช้เทคโนโลยีเพื่อเพิ่มประสิทธิภาพ สร้างพันธมิตรและเครือข่ายความร่วมมือที่แข็งแกร่งทั้งในระดับประเทศและนานาชาติ

ตัวชี้วัด Platform/Program	หน่วยนับ	ค่าเป้าหมาย 2568	โครงการ	ตัวชี้วัดโครงการ	หน่วยนับ	ค่าเป้าหมาย 2568	งบประมาณ	ระยะเวลาดำเนินการ
Program 4.3 การพัฒนาคุณภาพอาจารย์ให้พร้อมรับการเปลี่ยนแปลงสำหรับผู้เรียนทุกช่วงวัย								
KPI C37 ร้อยละของอาจารย์ที่ได้รับการรับรองสมรรถนะตามมาตรฐานคุณวุฒิ (เงื่อนไข 1. ใช้มาตรฐาน PSF 2. ไม่นับรวมอาจารย์ที่มีอายุงานยังไม่ถึง 1 ปี 3. ค่าเป้าหมายในแต่ละปี ไม่นับจำนวนสะสม)	ร้อยละ		4.37.1 การฝึกอบรมให้ความรู้การเขียนเอกสารเพื่อขอรับการรับรองสมรรถนะตามมาตรฐานคุณวุฒิ	ร้อยละของคณาจารย์ที่มีอายุงานมากกว่า 1 ปี ที่สามารถยื่นขอรับการรับรองมาตรฐานคุณวุฒิได้	ร้อยละ		291,885	ม.ค.- ก.ย. 2568
			4.37.2 ค่ายตำแหน่งทางวิชาการ	ร้อยละของอาจารย์ที่ขอกำหนดตำแหน่งทางวิชาการ (นับสะสม)	ร้อยละ	8	1,270,000	เม.ย.-พ.ค. 2568
Program 4.4 การพัฒนาระบบการบริหารบุคคลที่มุ่งเน้นความเป็นเลิศและความสุขในการทำงาน								
KPI C38 ร้อยละของระบบงาน HRD ที่สามารถดำเนินการได้โดยใช้ระบบอัตโนมัติ	ร้อยละ	70	4.38.1 การพัฒนา Platform หรือ Application ในระบบงานด้าน HRD	ร้อยละความก้าวหน้าในการพัฒนาระบบงานด้าน HRD ให้สามารถทำงานบน Platform หรือ App	ร้อยละ	70	2,400,000	ม.ค. - ก.ย. 2568
			4.38.2 Global Competency for staff (การพัฒนาทักษะทางภาษา เพื่อให้บุคลากรใช้ในการติดต่อประสานงานกับชาวต่างชาติได้)	จำนวนบุคลากรสายสนับสนุน	คน	2	140,000	เม.ย. - ก.ย. 2568
			4.38.3 Language Competency for academic staff (ฝ่าย GRC สามารถให้ข้อมูลเรื่องโปรแกรมการพัฒนาความสามารถของอาจารย์ในมหาวิทยาลัยต่างประเทศได้ รวมถึงการประสานงานกับมหาวิทยาลัยต่างประเทศ)	จำนวนบุคลากรสายวิชาการ	คน	10	600,000	พ.ค. 2568 - ก.ย. 2569
KPI C39 ร้อยละของระบบงาน HRM ที่สามารถดำเนินการได้โดยใช้ระบบอัตโนมัติ	ร้อยละ	30	4.39.1 การพัฒนา Platform หรือ Application ในระบบงานด้าน HRM	ร้อยละความก้าวหน้าในการพัฒนาระบบงานด้าน HRM ให้สามารถทำงานบน Platform หรือ App	ร้อยละ	30	ไม่ใช้งบประมาณ	ม.ค. - ก.ย. 2568
KPI C40 ระดับความผูกพันของบุคลากร (Employee Engagement Score) ต่อมหาวิทยาลัยและส่วนงาน	คะแนน (คะแนนเต็ม 5)	-	4.40.1 กิจกรรมการเสริมสร้างค่านิยมและวัฒนธรรมองค์กร	ผลสำรวจความคิดเห็นของบุคลากรที่สะท้อนการตระหนักถึงค่านิยมและวัฒนธรรมองค์กร	ร้อยละ	-	4,047,331	ทั้งปี 2568

แผนปฏิบัติการที่สอดคล้องกับยุทธศาสตร์มหาวิทยาลัยบูรพา ประจำปีงบประมาณ 2568

Platform 4 การเพิ่มขีดความสามารถองค์กรผ่านการใช้ทรัพยากรเชิงกลยุทธ์

Obj. Platform 4 การเพิ่มประสิทธิภาพการใช้ทรัพยากร การพัฒนาความสามารถของบุคลากร การใช้เทคโนโลยีเพื่อเพิ่มประสิทธิภาพ สร้างพันธมิตรและเครือข่ายความร่วมมือที่แข็งแกร่งทั้งในระดับประเทศและนานาชาติ

ตัวชี้วัด Platform/Program	หน่วยนับ	ค่าเป้าหมาย 2568	โครงการ	ตัวชี้วัดโครงการ	หน่วยนับ	ค่าเป้าหมาย 2568	งบประมาณ	ระยะเวลาดำเนินการ
			4.40.2 การปรับปรุงการจัดสวัสดิการและสิทธิประโยชน์ที่จำเป็น	การปรับปรุงประกาศที่เกี่ยวข้องกับการจัดสวัสดิการและสิทธิประโยชน์ที่เหมาะสมกับบริบทปัจจุบัน	ฉบับ	-	ไม่ใช้งบประมาณ	เม.ย.- ก.ย. 2568
			4.40.3 การพัฒนาเส้นทางความก้าวหน้าและความมั่นคงในเส้นทางอาชีพ	การปรับปรุงเส้นทางความก้าวหน้าในสายอาชีพให้มีความชัดเจนและครอบคลุมบุคลากรทุกกลุ่ม	ฉบับ	-	ไม่ใช้งบประมาณ	เม.ย. - ก.ย. 2568
Program 4.5 การนำมหาวิทยาลัยสู่ความเป็นนานาชาติ								
KPI C41 จำนวนผลงานที่ได้ทำร่วมกับ Strategic Partner	ผลงาน	30	4.41.1 AUN Summer Camp/Discovery Camp/GRC Cultural Camp	จำนวนนิสิตต่างชาติจากมหาวิทยาลัยพันธมิตรเข้าร่วมกิจกรรม	คน	30	1,000,000	มิ.ย. - ก.ย. 2568