



แผนปฏิบัติการ (โครงการ/กิจกรรม) มหาวิทยาลัยบูรพา  
ประจำปีงบประมาณ พ.ศ. 2569  
(1 ตุลาคม 2568 – 30 กันยายน 2569)

## สารบัญ

	หน้าที่
1. การดำเนินงานตามแผนยุทธศาสตร์มหาวิทยาลัยบูรพา ประจำปีงบประมาณ พ.ศ. 2568 - 2571	1
2. แผนปฏิบัติการประจำปี (โครงการ/กิจกรรม) ประจำปีงบประมาณ พ.ศ. 2569	3

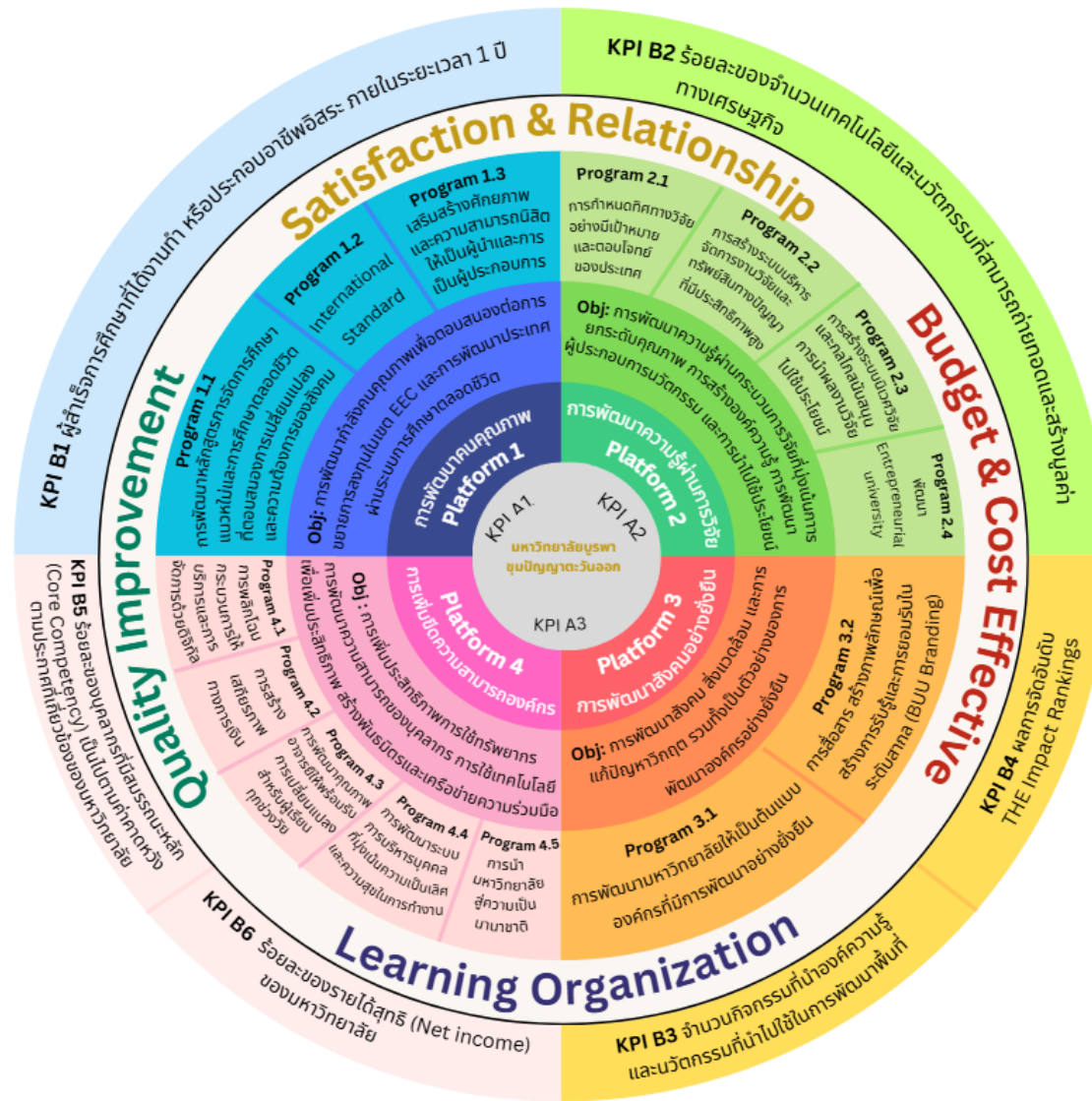
## การดำเนินงานตามแผนยุทธศาสตร์มหาวิทยาลัยบูรพา ประจำปีงบประมาณ พ.ศ. 2568 - 2571

เนื่องจากแผนยุทธศาสตร์ มหาวิทยาลัยบูรพา ประจำปีงบประมาณ พ.ศ. 2564 – 2567 ได้สิ้นสุดแผนในปีงบประมาณ พ.ศ. 2567 มหาวิทยาลัยจึงเห็นควรให้มีการจัดทำแผนยุทธศาสตร์ มหาวิทยาลัยบูรพา ประจำปีงบประมาณ พ.ศ. 2568 - 2571 เพื่อให้สอดคล้องกับสถานการณ์ปัจจุบันและอนาคต รวมถึงบริบทต่าง ๆ ที่มีการเปลี่ยนแปลงอย่างรวดเร็ว ประกอบกับนโยบายการจัดกลุ่มสถาบันอุดมศึกษาของกระทรวงการอุดมศึกษา วิทยาศาสตร์ วิจัยและนวัตกรรม ซึ่งมหาวิทยาลัยบูรพาได้ถูกจัดให้อยู่ในกลุ่มที่ 2 กลุ่มพัฒนาเทคโนโลยีและส่งเสริมการสร้างนวัตกรรมตามผลการประเมินตนเองตามตัวชี้วัด ศักยภาพองค์กรและตัวชี้วัดผลการดำเนินงานของแต่ละกลุ่มตามที่คณะกรรมการการอุดมศึกษากำหนด

มหาวิทยาลัยจึงได้มีการกำหนดตัวชี้วัดและค่าเป้าหมาย ตามแผนยุทธศาสตร์ โครงการที่สำคัญในแต่ละวัตถุประสงค์ที่กำหนดไว้ในแผนยุทธศาสตร์ เพื่อนำมาใช้ในการบริหารจัดการมหาวิทยาลัยให้สามารถดำเนินการได้บรรลุตามเป้าหมายของแผนยุทธศาสตร์ที่กำหนดไว้ จึงจัดทำเป็นแผนปฏิบัติการ ประจำปีไปสู่การปฏิบัติ เพื่อให้ส่วนงานนำไปดำเนินการกิจกรรมตามแผนปฏิบัติการประจำปี

ในปีงบประมาณ พ.ศ. 2569 มหาวิทยาลัยมีการถ่ายทอดค่าเป้าหมายตัวชี้วัดของแผนยุทธศาสตร์ โครงการและตัวชี้วัดโครงการไปยังส่วนงานภายในมหาวิทยาลัย โดยคำนึงถึงศักยภาพ และความเชี่ยวชาญของแต่ละส่วนงาน เพื่อให้ส่วนงานวางแผนการดำเนินกิจกรรมที่สอดคล้องกับแผนยุทธศาสตร์ มหาวิทยาลัยและสามารถผลักดันให้บรรลุเป้าหมายตัวชี้วัดของโครงการ และตัวชี้วัดแผนยุทธศาสตร์มหาวิทยาลัย

แพลตฟอร์มสำหรับการดำเนินงานตามแผนยุทธศาสตร์ มหาวิทยาลัยบูรพา ประจำปีงบประมาณ พ.ศ. 2568 – 2571



## Platform 1 การพัฒนาคณาจารย์

Obj. การพัฒนากำลังคนคุณภาพเพื่อตอบสนองต่อการขยายการลงทุนในเขตพัฒนาพิเศษภาคตะวันออกและการพัฒนาประเทศผ่านระบบการศึกษาตลอดชีวิตที่ได้มาตรฐานสากลตามแนวทางอุปสงค์นำ

ตัวชี้วัด Platform/Program	หน่วยนับ	ค่าเป้าหมาย 2569	โครงการ	ตัวชี้วัดโครงการ (คชว.)	หน่วยนับ	ค่าเป้าหมายของโครงการ 2569	งบประมาณ (งปม.)	ระยะเวลาดำเนินการ
KPI B1 ผู้สำเร็จการศึกษาที่ได้นำไปทำ หรือประกอบอาชีพอิสระ ภายในระยะเวลา 1 ปี	ร้อยละ	72	1.1.01 โครงการ CWIE Day ภายใต้แนวคิดพัฒนากำลังคนเพื่อตอบสนองความต้องการของสังคม ผู้การขับเคลื่อน SDGs	จำนวนผลงานที่ตอบ SDG มหาวิทยาลัย	โครงการ SDG	4	250,000	จ.ค. 2568 - มี.ค. 2569
				จำนวนสถานประกอบการ ที่มีส่วนร่วมในโครงการ	สถานประกอบการ	20		
			1.1.02 โครงการ BUU Job Fair 2026 ปีจิมสร้างทาง งานสร้างฝัน กยศ. สร้างวินัย	ร้อยละของนิสิตที่สนใจเข้าร่วมสมัครงานกับสถานประกอบการในโครงการ	ร้อยละ	80	55,100	5 - 6 มี.ค. 2569
				ร้อยละของจำนวนสถานประกอบการเข้าร่วมจัดบูธในโครงการ	ร้อยละ	80		
				ร้อยละของผู้เข้าร่วมโครงการมีความรู้ ความเข้าใจเกี่ยวกับกฎหมายและวิธีการชำระหนี้สินกองทุนฯ มากกว่าก่อนการเข้าร่วมโครงการ	ร้อยละ	80		
<b>Program 1.1 การพัฒนาหลักสูตรการจัดการศึกษาแนวใหม่และการศึกษาตลอดชีวิตที่ตอบสนองการเปลี่ยนแปลงและความต้องการของสังคม</b>								
KPI C1 คะแนนความพึงพอใจของผู้ใช้บัณฑิต	คะแนน	4.3	1.1.1 โครงการพัฒนาเครื่องมือประเมิน Soft Skill ให้กับนิสิต BUU skill up: เติมเต็ม soft skill เพื่อความพร้อมในอนาคต	เครื่องมือประเมิน soft skill	จำนวนเครื่องมือ	1	200,000	จ.ค. 2568 - ส.ค. 2569
KPI C2 จำนวนผู้เรียนในหลักสูตรการจัดการศึกษาแนวใหม่	คน	6,250	1.2.1 โครงการสนับสนุนหลักสูตรที่ตอบโจทย์สังคม หรือหลักสูตรบูรณาการข้ามศาสตร์ (Co-created education)	จำนวนหลักสูตรใหม่ หรือหลักสูตรบูรณาการข้ามศาสตร์	หลักสูตร(นับสะสม)	5	200,000	เม.ย. - ก.ค. 2569
			1.2.2 โครงการประชาสัมพันธ์หลักสูตร - ตลาดนัดหลักสูตร - Open House - ประชาสัมพันธ์หลักสูตรตามโรงเรียน (งานที่ 1 Dek-D Tcas Fair 2025 ที่ไบเทคบางนา วันที่ 4-5 ต.ค.68)	ร้อยละของหลักสูตรที่รับนิสิตได้ตามแผนการผลิตบัณฑิต	ร้อยละ	70	1,700,000	ต.ค. 2568 - ส.ค. 2569
KPI C3 ร้อยละของผู้สำเร็จการศึกษาที่ได้รับการรับรองสมรรถนะ (นับเฉพาะสาขาที่มีวิชาชีพ)	ร้อยละ	95	1.3.1 โครงการแลกเปลี่ยนเรียนรู้หลักสูตรสาขาที่มีวิชาชีพ	ร้อยละของหลักสูตรสาขาที่มีวิชาชีพมีนิสิตได้รับการรับรองสมรรถนะภายใน 1 ปี	ร้อยละ	95	100,000	ส.ค. 2569
KPI C4 จำนวนผู้เรียนต่างชาติที่เข้าศึกษาในหลักสูตรระดับปริญญา (Degree) ในระบบการศึกษา	คน	660	1.4.1 โครงการเพิ่มสมรรถนะอาจารย์ด้านการสอนเป็นภาษาอังกฤษ (Burapha English-medium instruction camp 2)	จำนวนรายวิชาที่จัดการสอนเป็นภาษาอังกฤษของอาจารย์ที่ผ่านการอบรม	รายวิชา (นับสะสม)	15	800,000	เม.ย. - ก.ค. 2569
KPI C5 จำนวนผู้เรียนหลักสูตรประกาศนียบัตร (Non-degree)	คน	42,000	1.5.1 พัฒนาระบบ BUU Lifelong Learning Outcome Tracking System เพื่อสร้างเครื่องมือประเมินผลลัพธ์หลังการอบรม	มีระบบ BUU Lifelong Learning Outcome Tracking System	ระบบ	1	100,000	ต.ค. 2568 - ก.ย. 2569
			1.5.2 โครงการส่งเสริมและพัฒนากการผลิต Short Courses	จำนวนผู้เรียนหลักสูตรประกาศนียบัตร (Non-degree) มากกว่าปีที่ผ่านมา	คน	42,000	50,000	จ.ค. 2568 - ก.ย. 2569
KPI C6 จำนวนหลักสูตรประกาศนียบัตร (Non-degree) ที่มีการดำเนินงานตามรูปแบบ EEC model (นับสะสม)	หลักสูตร	120	1.6.1 พัฒนาอาจารย์และบุคลากร และสร้าง Eco system ที่ส่งเสริมการผลิตรายวิชา MOOCs และ Short Courses	มีการจัดอบรมเพื่อพัฒนาและส่งเสริมการผลิตรายวิชา MOOCs และ Short Courses	โครงการ	4	100,000	ม.ค. - ก.ย. 2569

## Platform 1 การพัฒนาคุณภาพ

Obj. การพัฒนาทั้งด้านคุณภาพเพื่อตอบสนองต่อการขยายการลงทุนในเขตพัฒนาพิเศษภาคตะวันออกและการพัฒนาประเทศผ่านระบบการศึกษาตลอดชีวิตที่ได้มาตรฐานสากลตามแนวทางอุปสงค์นำ

ตัวชี้วัด Platform/Program	หน่วยนับ	ค่าเป้าหมาย 2569	โครงการ	ตัวชี้วัดโครงการ (คชว.)	หน่วยนับ	ค่าเป้าหมายของโครงการ 2569	งบประมาณ (งปม.)	ระยะเวลาดำเนินการ
			1.6.2 โครงการส่งเสริมและพัฒนาการผลิต Short Courses	จำนวนหลักสูตรประกาศนียบัตร (Non-degree) ที่มีการดำเนินงานตามรูปแบบ EEC model มากกว่าปีที่ผ่านมา	หลักสูตร (นับสะสม)	120	260,000	จ.ค. 2568 - ก.ย. 2569
KPI C7 จำนวนผู้เรียนที่ผ่านการอบรมหลักสูตรประกาศนียบัตร (Non-degree) ที่มีการดำเนินงานตามรูปแบบ EEC model	คน	3,396	1.7.1 พัฒนาระบบ BUU Lifelong Learning Outcome Tracking System เพื่อสร้างเครื่องมือประเมินผลลัพธ์หลังการอบรม	มีระบบ BUU Lifelong Learning Outcome Tracking System	ระบบ	1	100,000	ต.ค. 2568 - ก.ย. 2569
			1.7.2 โครงการส่งเสริมและพัฒนาการผลิต Short Courses	จำนวนผู้เรียนที่ผ่านการอบรมหลักสูตรประกาศนียบัตร (Non-degree) ที่มีการดำเนินงานตามรูปแบบ EEC mode มากกว่าปีที่ผ่านมา	คน	3,396	260,000	จ.ค. 2568 - ก.ย. 2569
KPI C8 จำนวนผู้เรียนในระบบการศึกษาตลอดชีวิต	คน	157,338	1.8.1 พัฒนาระบบ BUU Lifelong Learning Outcome Tracking System เพื่อสร้างเครื่องมือประเมินผลลัพธ์หลังการอบรม	มีระบบ BUU Lifelong Learning Outcome Tracking System	ระบบ	1	100,000	ต.ค. 2568 - ก.ย. 2569
			1.8.2 โครงการส่งเสริมและพัฒนาการผลิต Short Courses	จำนวนผู้เรียนในระบบการศึกษาตลอดชีวิตมากกว่าปีที่ผ่านมา	คน	157,338	260,000	จ.ค. 2568 - ก.ย. 2569
			1.8.3 การฝึกอบรมและถ่ายทอดองค์ความรู้ (workshop and training Center) โดยส่วนงานในวิทยาเขตจันทบุรี	จำนวนผู้เรียนที่ผ่านการอบรมหลักสูตรประกาศนียบัตร (Non-degree) (นับสะสม)	คน	109 (เพิ่มขึ้นร้อยละ 10)	500,000	ม.ค. - ก.ย. 2569
			1.8.4 Microcredential program (Selective courses)	จำนวนผู้เรียนที่ผ่านการอบรมหลักสูตรประกาศนียบัตร (Non-degree) (นับสะสม)	คน	20 (เพิ่มขึ้นร้อยละ 10)	200,000	ต.ค. 2568 - ก.ย. 2569
				จำนวนนิสิต outbound microcredential	คน	30		
				จำนวนนิสิตต่างชาติ inbound micro	คน	70		
				จำนวนนิสิตต่างชาติ Degree program	คน	20		
				จำนวนรายวิชา microcredentials	รายวิชา	200		
KPI C9 จำนวนรายวิชา BUU MOOCs (นับสะสม)	รายวิชา	76	1.9.1 พัฒนาอาจารย์และบุคลากร และสร้าง Eco system ที่ส่งเสริมการผลิตรายวิชา MOOCs และ Short Courses	มีการจัดอบรมเพื่อพัฒนาและส่งเสริมการผลิตรายวิชา MOOCs และ Short Courses	โครงการ	4	100,000	ม.ค. - ก.ย. 2569
			1.9.2 โครงการส่งเสริมและพัฒนาการผลิต MOOCs	จำนวนรายวิชา BUU MOOCs เพิ่มขึ้นกว่าปีที่ผ่านมา	รายวิชา	76	50,000	จ.ค. 2568 - ก.ย. 2569
KPI C10 จำนวนผู้เรียน BUU MOOCs	คน	76,916	1.10.1 พัฒนาระบบ BUU Lifelong Learning Outcome Tracking System เพื่อสร้างเครื่องมือประเมินผลลัพธ์หลังการอบรม	มีระบบ BUU Lifelong Learning Outcome Tracking System	ระบบ	1	100,000	ต.ค. 2568 - ก.ย. 2569
			1.10.2 โครงการส่งเสริมและพัฒนาการผลิต MOOCs	จำนวนผู้เรียน BUU MOOCs เพิ่มขึ้นกว่าปีที่ผ่านมา	คน	76,916	50,000	จ.ค. 2568 - ก.ย. 2569
<b>Program 1.2 International Standard</b>								
KPI C11 จำนวนหลักสูตรที่ได้รับการรับรองในระดับสากล (นับสะสม)	หลักสูตร	16	1.11.1 โครงการส่งเสริมและสนับสนุนหลักสูตรเพื่อขอรับรองหลักสูตรตามเกณฑ์มาตรฐานระดับสากล	จำนวนหลักสูตรที่ได้รับการรับรองตามเกณฑ์มาตรฐานสากล	หลักสูตร (นับสะสม)	16	900,000	ต.ค. 2568 - ก.ย. 2569

## Platform 1 การพัฒนาคุณภาพ

Obj. การพัฒนากำลังคนคุณภาพเพื่อตอบสนองต่อการขยายการลงทุนในเขตพัฒนาพิเศษภาคตะวันออกและการพัฒนาประเทศผ่านระบบการศึกษาตลอดชีวิตที่ได้มาตรฐานสากลตามแนวทางอุปสงค์นำ

ตัวชี้วัด Platform/Program	หน่วยนับ	ค่าเป้าหมาย 2569	โครงการ	ตัวชี้วัดโครงการ (คชว.)	หน่วยนับ	ค่าเป้าหมายของโครงการ 2569	งบประมาณ (งปม.)	ระยะเวลาดำเนินการ
KPI C12 จำนวนหลักสูตรประกาศนียบัตร (Non-degree) หรือรายวิชา BUU MOOCs ที่สอนโดยใช้ภาษาต่างประเทศ (นับสะสม)	หลักสูตร หรือ รายวิชา	8	1.12.1 พัฒนาอาจารย์และบุคลากร และสร้าง Eco system ที่ส่งเสริมการผลิต รายวิชา MOOCs และ Short Courses	มีการจัดอบรมเพื่อพัฒนาและส่งเสริมการผลิต รายวิชา MOOCs และ Short Courses	โครงการ	4	100,000	ม.ค. - ก.ย. 2569
			1.12.2 โครงการส่งเสริมและพัฒนาการผลิต MOOCs	จำนวนหลักสูตรประกาศนียบัตร (Non-degree) จำนวนรายวิชา BUU MOOCs ที่สอนโดยใช้ภาษาต่างประเทศ เพิ่มขึ้นกว่าปีที่ผ่านมา	หลักสูตร หรือ รายวิชา	8	50,000	ธ.ค. 2568 - ก.ย. 2569
KPI C13 ร้อยละของจำนวนนิสิตแลกเปลี่ยน (inbound + outbound) ต่อจำนวนนิสิตทั้งหมด	ร้อยละ (คน)	1 (240 คน)	1.13.1 โครงการเพิ่มสมรรถนะอาจารย์ด้านการสอนเป็นภาษาอังกฤษ (Burapha English-medium instruction camp 2)	จำนวนรายวิชาที่จัดการสอนเป็นภาษาอังกฤษของอาจารย์ที่ผ่านการอบรม	รายวิชา (นับสะสม)	15	800,000	เม.ย. - ก.ค. 69
<b>Program 1.3 เสริมสร้างศักยภาพและความสามารถนิสิตให้เป็นผู้นำและการเป็นผู้ประกอบการ การเป็นพลเมืองโลก เสริมสร้างสมรรถนะและความสามารถสำหรับนิสิตที่มีความโดดเด่นและสร้างสมรรถนะและทักษะที่จำเป็นสำหรับนิสิตในศตวรรษที่ 21</b>								
KPI C14 ร้อยละของนิสิตที่ได้รับการพัฒนา Soft Skill เพื่อดำเนินชีวิตประจำวันและเตรียมความพร้อมเข้าสู่การทำงาน (ทักษะ 4 ด้าน เฉพาะปีการศึกษา 2569 ทักษะทางด้านดิจิทัล ทักษะทางด้านภาษาอังกฤษ ทักษะการทำงานเป็นทีมและภาวะผู้นำ ทักษะการเป็นผู้ประกอบการ)	ร้อยละ	95	1.14.1 โครงการพัฒนาอาจารย์ผู้สอนเกี่ยวกับการจัดการเรียนการสอน การวัดและประเมินผล เพื่อให้มีนิสิตบรรลุผลสัมฤทธิ์การเรียนรู้หมวดวิชาศึกษาทั่วไป (camp+ กิจกรรม (กิจการนิสิต))	ร้อยละอาจารย์ผู้สอนหมวดวิชาศึกษาทั่วไปที่ได้รับการอบรม	ร้อยละ	70	80,000	ต.ค. 2568 - ส.ค. 2569
KPI C15 ร้อยละของนิสิตที่มีความโดดเด่นด้านความเป็นผู้นำ การเป็นผู้ประกอบการ การเป็นพลเมืองโลก ทักษะด้านดิจิทัล และการมีสุขภาวะที่ดี	ร้อยละ	10	1.15.1.1 โครงการพัฒนาทักษะภาวะผู้นำของหน่วยกิจกรรม Season 2 (ด้านการเป็นผู้นำ)	ร้อยละ 80 ของผู้เข้าร่วมโครงการมีคะแนนทดสอบความรู้เกี่ยวกับข้อบังคับ ระเบียบ และประกาศ รวมถึงขั้นตอนที่เกี่ยวข้องในการจัดกิจกรรม หลังการอบรม (Post-test) ผ่านเกณฑ์ร้อยละ 70 ขึ้นไป	ร้อยละ	80	330,000	28 - 30 เม.ย. 2569
				ร้อยละ 80 ของผู้เข้าร่วมโครงการมีคะแนนทดสอบทักษะภาวะการเป็นผู้นำนิสิต ที่ครอบคลุมการพัฒนา Softskill ในศตวรรษที่ 21 หลังการอบรม (Post-test) ผ่านเกณฑ์ร้อยละ 70 ขึ้นไป	ร้อยละ	80		
			1.15.1.2 โครงการอบรมเชิงปฏิบัติการเสริมสร้างทักษะผู้นำนิสิตหอพักและบุคลากรหอพัก (ด้านการเป็นผู้นำ)	ร้อยละของผู้เข้าร่วมโครงการมีความรู้ ความเข้าใจหลังการอบรมสูงกว่าก่อนการอบรม	ร้อยละ	80	43,000	11 - 12 มิ.ย. 2569
			1.15.2.1 โครงการ Full Up NEWGEN to be Entrepreneur 2 (ด้านการเป็นผู้ประกอบการ)	ร้อยละของผู้เข้าร่วมกิจกรรมได้แลกเปลี่ยน และเสนอมุมมองแนวคิดของการเป็นผู้ประกอบการในโครงการ	ร้อยละ	80	81,000	31 ส.ค. 2569

## Platform 1 การพัฒนาคุณภาพ

Obj. การพัฒนากำลังคนคุณภาพเพื่อตอบสนองต่อการขยายการลงทุนในเขตพัฒนาพิเศษภาคตะวันออกและการพัฒนาประเทศผ่านระบบการศึกษาตลอดชีวิตที่ได้มาตรฐานสากลตามแนวทางอุปสงค์นำ

ตัวชี้วัด Platform/Program	หน่วยนับ	ค่าเป้าหมาย 2569	โครงการ	ตัวชี้วัดโครงการ (คชว.)	หน่วยนับ	ค่าเป้าหมายของโครงการ 2569	งบประมาณ (งปม.)	ระยะเวลา ดำเนินการ
			1.15.2.2 โครงการ เปิดบ้าน BUU Open House (มหาวิทยาลัยบูรพา ร่วมกับ เซ็นทรัลศรีราชา) (ด้านการเป็นผู้ประกอบการ)	ร้อยละของผู้เข้าร่วมโครงการสามารถเรียนรู้ และเข้าใจการเป็นผู้ประกอบการ	ร้อยละ	80	17,720	31 ส.ค. 2569
				ร้อยละของจำนวนบูธของนิสิตในโครงการ	ร้อยละ	80		
			1.15.2.3 โครงการส่งเสริมทักษะนิสิตผู้ประกอบการ “ตลาดนัดเด็กหอ Zero waste Market” ประจำปี 2569 (ด้านการเป็นผู้ประกอบการ)	ร้อยละของนิสิตที่เข้าร่วมการอบรม ได้รับความรู้และทักษะด้านธุรกิจ สามารถจัดทำ/เสนอแผนธุรกิจได้	ร้อยละ	80	50,000	25 ธ.ค. 2568 11-12 มี.ค. 2569 9-10 ก.ค. 2569 23-24 ก.ค. 2569 20-21 ส.ค. 2569 17-18 ก.ย. 2569
				ร้อยละความพึงพอใจของนิสิตที่ร่วมออกบูธ จำหน่ายสินค้าในโครงการ อยู่ในระดับมาก	ร้อยละ	80		
			1.15.3.1 โครงการ AUN ASEAN Experiential Learning Programme (AELP) ครั้งที่ 4 ณ มหาวิทยาลัยสงขลานครินทร์ (ด้านการเป็นพลเมืองโลก)	จำนวนนิสิตได้เรียนรู้เชิงประสบการณ์ ผ่าน การแลกเปลี่ยนองค์ความรู้และกิจกรรมปฏิบัติ จริง	คน	3	27,300	3 - 7 พ.ย. 2568
			1.15.4.1 โครงการเข้าร่วมงานดนตรีไทยอุดมศึกษา ครั้งที่ 48 (ด้านการมีสุขภาวะที่ดี)	จำนวนสถาบันที่เล่นดนตรีไทยร่วมกัน	สถาบัน	10	112,980	22 - 24 ก.พ. 2569
			1.15.4.2 โครงการเข้าร่วมงานศิลปวัฒนธรรมอุดมศึกษาครั้งที่ 24 (ด้านการมีสุขภาวะที่ดี)	จำนวนสถาบันที่ได้แลกเปลี่ยน วัฒนธรรมการแสดงแต่ละภูมิภาค	สถาบัน	10	89,590	4 - 6 ก.พ. 2569
			1.15.4.3 โครงการส่งนักกีฬาเข้าร่วมการแข่งขันกีฬามหาวิทยาลัยแห่งประเทศไทยครั้งที่ 51 รอบคัดเลือก เขตภาคกลาง (ด้านการมีสุขภาวะที่ดี)	จำนวนชนิดกีฬาสามารถผ่านเข้าร่วม แข่งขันในรอบมหกรรม	ชนิดกีฬา	2	854,070	15 - 20 พ.ย. 2568
			1.15.4.4 โครงการส่งนักกีฬาเข้าร่วมการแข่งขันกีฬามหาวิทยาลัยแห่งประเทศไทยครั้งที่ 51 รอบมหกรรม (ด้านการมีสุขภาวะที่ดี)	จำนวนเหรียญรางวัลหรืออันดับของ การแข่งขัน	จำนวนเหรียญรวม	10	2,617,710	8 - 19 ม.ค. 2569

ตัวชี้วัด Platform/Program	หน่วยนับ	ค่าเป้าหมาย 2569	โครงการ	ตัวชี้วัดโครงการ (ตขว.)	หน่วยนับ	ค่าเป้าหมาย ของโครงการ 2569	งบประมาณ (งปม.)	ระยะเวลา ดำเนินการ
KPI B2 ร้อยละของจำนวนเทคโนโลยีและนวัตกรรมที่สามารถถ่ายทอดและสร้างมูลค่าทางเศรษฐกิจ (เพิ่มรายละเอียดของนิยามการคิดให้ชัดเจนมากขึ้น)	ร้อยละ	2.5	2.2.01 TRL Monitoring	บ่งชี้ระดับ TRL	ร้อยละ	10	100,000	ต.ค. 2568 - ก.ย. 2569
			2.2.02 Researcher Match Program for Industry and Community Co-Creation	จำนวนนักวิจัยที่จับคู่กับภาคเอกชน/วิสาหกิจชุมชน/อุตสาหกรรม	คน	4	595,800	ต.ค. 2568 - ก.ย. 2569
			2.2.03 เชื่อมโยงงานวิจัยและ IP สู่ภาครัฐและภาคธุรกิจ ผ่านเครือข่ายและ network (KTP)	MOU/กิจกรรมและความร่วมมือที่เกิดขึ้น	เรื่อง	4	ไม่มีการใช้งบประมาณ	ต.ค. 2568 - ก.ย. 2569
			2.2.04 Fund Translational Research Fund	จำนวนทุน	ทุน	1	20,000,000	ต.ค. 2568 - ก.ย. 2569
			2.2.05 ปรับปรุงกฎระเบียบเกี่ยวกับการระงับงาน / เงื่อนไขการจ้างพิเศษ / ค่าตอบแทนพิเศษ / สิทธิพิเศษ เพื่อสนับสนุนการวิจัย การสร้างนวัตกรรม และการเป็นผู้ประกอบการ	จำนวนกฎระเบียบที่ได้รับการปรับปรุงหรือพัฒนา เพื่อสร้างแรงจูงใจในการทำวิจัย การสร้างนวัตกรรม หรือการส่งเสริมการเป็นผู้ประกอบการ (นับสะสม)	ฉบับ	2	ไม่มีการใช้งบประมาณ	ต.ค. 2568 - ก.ย. 2569
			2.2.06 Patent lanscape & Technology road map (ส่วนงานมุ่งเป้า)	จำนวน Patent lanscape & Technology road map	เรื่อง	2	500,000	ต.ค. 2568 - ก.ย. 2569
<b>Program 2.1 การกำหนดทิศทางการวิจัยอย่างมีเป้าหมาย และตอบใจของประเทศไทย</b>								
KPI C16 จำนวนงบประมาณวิจัยที่ได้รับการสนับสนุนจากแหล่งทุนภายนอก	ล้านบาท	65	2.16.1 โครงการอบรมเชิงปฏิบัติการ BUU Research Sandbox	จำนวนข้อเสนอโครงการวิจัย (แบบบูรณาการข้ามศาสตร์) ของนักวิจัยรุ่นใหม่ที่ผ่านมาการอบรมในหลักสูตร Research sandbox	เรื่อง	5	904,030	พ.ค. 2569 - ก.ค. 2569
			2.16.2 Bootscamp เขียนข้อเสนอโครงการอย่างไรให้โดนใจแหล่งทุน (บพข./สวรส/ วช )	จำนวนงบประมาณจากแหล่งทุน (PMU/VC)	งบประมาณ	40,000,000	62,473	ก.พ. - มิ.ย. 2569
KPI C17 ร้อยละของจำนวนโครงการวิจัยที่ได้รับงบประมาณจากแหล่งทุนภายนอกต่อจำนวนโครงการวิจัยทั้งหมด	ร้อยละ	35	2.17.1 Bootscamp เขียนข้อเสนอโครงการอย่างไรให้โดนใจแหล่งทุน (บพข./สวรส/ วช )	ข้อเสนอโครงการที่ผู้นำเสนอต่อแหล่งทุน (PMU/VC)	ข้อเสนอ	2	62,473	ก.พ. - มิ.ย. 2569
<b>Program 2.2 การสร้างระบบบริหารจัดการงานวิจัยและทรัพย์สินทางปัญญาที่มีประสิทธิภาพสูง</b>								
KPI C18 ตัวชี้วัดผลกระทบของการอ้างอิงโดยเฉลี่ย (Field-Weighted Citation Impact หรือ FWCI) ของมหาวิทยาลัย	ค่าเฉลี่ย	0.92	2.18.1 การสร้าง International reputation (ทุน Visiting professor, Consortium & Collab research กับมหาวิทยาลัยต่างชาติ)	จำนวน Visiting professor (นับสะสม)/ผลงานตีพิมพ์ร่วมกับนักวิจัยต่างประเทศ	คน	10	ไม่มีการใช้งบประมาณ	ต.ค. 2568 - ก.ย. 2569

ตัวชี้วัด Platform/Program	หน่วยนับ	ค่าเป้าหมาย 2569	โครงการ	ตัวชี้วัดโครงการ (ตขว.)	หน่วยนับ	ค่าเป้าหมายของโครงการ 2569	งบประมาณ (งปม.)	ระยะเวลาดำเนินการ
KPI C19 รายได้จากการขออนุญาตใช้สิทธิในทรัพย์สินทางปัญญาของมหาวิทยาลัยหรือรับการถ่ายทอดเทคโนโลยี	บาท	400,000	2.19.1 IP pitching researcher Matching X PMU-C (บพข/ NIA/TCEL/สวรส) + Angel investor (East park และหรือ บ.เอกชนที่สนใจ เข้า co-research program)	จำนวนเรื่องที่ถูก pitching	เรื่อง	5	600,000	ต.ค. 2568 - ก.ย. 2569
			2.19.2 RDI manager	จำนวน RDI manager	คน	2	500,000	ต.ค. 2568 - ก.ย. 2569
			2.19.3 Roadshow event link with Bockchain Technology transfer (Design & Copyright)	จำนวน IP/งานวิจัย ที่ถูกใช้ประโยชน์เชิงพื้นที่และเชิงพาณิชย์	เรื่อง	4	800,000	ต.ค. 2568 - ก.ย. 2569
KPI C20 ร้อยละของบทความวิจัยที่มีความร่วมมือกับสถาบันการศึกษาต่างประเทศและตีพิมพ์ในฐานข้อมูล Scopus	ร้อยละ	40	2.20.1 การสนับสนุน Full-time researcher (Post grad) / Post Doc	จำนวนงานวิจัยที่ตีพิมพ์ในฐาน scopus	เรื่อง	10	10,000,000	ต.ค. 2568 - ก.ย. 2569
KPI C21 ร้อยละของบทความวิจัยที่ได้รับการตีพิมพ์ใน Q1 & Q2 Journal บนฐานข้อมูล Scopus	ร้อยละ	60	2.21.1 การสนับสนุนงบประมาณจากกองทุนวิจัยเพื่อ infrastructer สำหรับส่วนงาน/ภาควิชา/สาขาวิชาที่มีผลประกอบการด้านวิจัย (ทุนวิจัยภายนอก/จำนวนตีพิมพ์/การจด IP สูงสุด หรือกลุ่มสาขาที่มีพัฒนาการดีขึ้นในรอบปี	จำนวนโครงการวิจัยที่ได้รับการสนับสนุนงบประมาณเพื่อพัฒนาโครงสร้างพื้นฐานด้านการวิจัย	เรื่อง	6	800,000	ต.ค. 2568 - ก.ย. 2569
			2.21.2 อบรมพัฒนาบุคลากรผู้ประสานส่วนงาน (PO เฉพาะด้าน Ethics Consulting)	จำนวน PO ด้าน ethic ส่วนงาน	คน	5	1,500,000	ต.ค. 2568 - ก.ย. 2569
			2.21.3 การสนับสนุนเงินรางวัลผลงานวิจัยที่สร้างผลกระทบ (Scientific innovation/ Social innovation และ Creative innovation)	จำนวนงานวิจัย	เรื่อง	5	10,000,000	ต.ค. 2568 - ก.ย. 2569
KPI C22 ร้อยละของบทความวิจัยที่ได้รับการตีพิมพ์ใน Top10% Journal บนฐานข้อมูล Scopus	ร้อยละ	15	2.22.1 การสร้าง International reputation (ทุน Visiting professor, Consortium & Collab research กับ มหาวิทยาลัยต่างชาติ)	จำนวนบทความ Top10%	เรื่อง	50	ไม่มีการใช้งบประมาณ	ต.ค. 2568 - ก.ย. 2569
<b>Program 2.3 การสร้างระบบนิเวศวิจัยและกลไกสนับสนุนการนำผลงานวิจัยไปใช้ประโยชน์</b>								
KPI C23 ค่าเฉลี่ยร้อยละการเติบโตของผู้ประกอบการที่เข้ารับการบ่มเพาะ	ร้อยละ	60	2.23.1 โครงการบ่มเพาะธุรกิจวิทยาศาสตร์ เทคโนโลยีและนวัตกรรม (STI Business Incubation)	จำนวนผู้ประกอบการที่เข้าร่วมโครงการ	ธุรกิจ	5	1,000,000	ต.ค. 2568 - ก.ย. 2569
KPI C24 จำนวนผลงานหรือกิจกรรมสนับสนุนอุตสาหกรรม (ที่ปรึกษา/ช่วยเหลือ) คิดแบบสะสม	ผลงาน	16	2.24.1 โครงการที่ปรึกษาและพัฒนาเทคโนโลยีแก่ภาคอุตสาหกรรม	จำนวนบริษัทที่ได้รับการช่วยเหลือ	บริษัท	16	400,000	ต.ค. 2568 - ก.ย. 2569

Platform 2 การพัฒนาความรู้ผ่านการวิจัยและการสร้างนวัตกรรมเพื่อสร้างโอกาสใหม่และความพร้อมของประเทศในอนาคต

Obj.การพัฒนาความรู้ผ่านกระบวนการวิจัยที่มุ่งเน้นการยกระดับคุณภาพ การสร้างองค์ความรู้ การพัฒนาผู้ประกอบการนวัตกรรม และการนำไปใช้ประโยชน์เพื่อการพัฒนาเศรษฐกิจและสังคม

ตัวชี้วัด Platform/Program	หน่วยนับ	ค่าเป้าหมาย 2569	โครงการ	ตัวชี้วัดโครงการ (ตชว.)	หน่วยนับ	ค่าเป้าหมายของโครงการ 2569	งบประมาณ (งปม.)	ระยะเวลาดำเนินการ
<b>Program 2.4 พัฒนา Entrepreneurial university ที่ส่งเสริมการพัฒนาผู้ประกอบการฐานนวัตกรรม</b>								
KPI C25 ระดับความสำเร็จของการสร้างระบบนิเวศเพื่อพัฒนาความเป็นผู้ประกอบการ (มี 5 ระดับ)	ระดับ	3	2.25.1 การจัดตั้ง CxO Accelerator (เช่น CEO, CTO, CFO เป็นต้น ฯลฯ)	จำนวน Accelerator สะสม (เครือข่ายผู้ร่วมระดับสูงใน ecosystem)	เครือข่าย	2	1,880,000	ม.ค. - ก.ย. 2569
			2.25.2 การจัดตั้ง BUU Holding Company	ร้อยละความคืบหน้า	ร้อยละ	100	100,000	พ.ย. 2568 - ก.ย. 2569
			2.25.3 University Venture Creation Program	ร้อยละความคืบหน้า	ร้อยละ	100	400,000	พ.ย. 2568 - ก.ย. 2569
KPI C26 จำนวนธุรกิจ (Startup/ Spin off/ SME) ที่เกิดจากการบ่มเพาะของมหาวิทยาลัย (นับแบบสะสม)	ธุรกิจ	10	2.26.1 แพลตฟอร์มการศึกษาทั่วไปเส้นทางพิเศษ สำหรับการเร่งรัดพัฒนาทักษะของผู้ประกอบการนวัตกรรม แบบเข้มข้นสำหรับกลุ่มผู้เรียนที่มีแนวโน้มเป็นผู้ประกอบการ	จำนวนนิสิตที่เข้าร่วม	คน	700	2,928,000	ต.ค. 2568 - ก.ย. 2569
KPI C27 งบประมาณการพัฒนาเทคโนโลยี/นวัตกรรมเพื่อพัฒนาความเป็นผู้ประกอบการของสถาบันอุดมศึกษา (นับแบบสะสม)	ล้านบาท	20	2.27.1 Entrepreneur Fund (เป็นแหล่งรายได้ภายใต้โครงการ "การส่งเสริมให้เกิดการบริจาคเพื่อประโยชน์ใช้สอยของมหาวิทยาลัย)	จำนวนเงินสหทบเข้ากองทุน	บาท	250,000	ไม่มีการใช้งบประมาณ	ต.ค. 2568 - ก.ย. 2569
			2.27.2 โครงการพัฒนาผู้ประกอบการผ่านกลไกการสนับสนุนของหน่วยงานรัฐและเอกชน	งบประมาณที่ได้รับ	บาท	10,000,000	ไม่มีการใช้งบประมาณ	ต.ค. 2568 - ก.ย. 2569
			2.27.3 โครงการ Reinventing University 69	งบประมาณที่ได้รับ	บาท	3,000,000	ไม่มีการใช้งบประมาณ	ต.ค. 2568 - ก.ย. 2569

## Platform 3 การพัฒนาสังคมอย่างยั่งยืน

Obj.การพัฒนาสังคม สิ่งแวดล้อม และการแก้ปัญหาวิกฤต รวมทั้งเป็นตัวอย่างของการพัฒนาองค์กรอย่างยั่งยืน

ตัวชี้วัด Platform/Program	หน่วยนับ	ค่าเป้าหมาย 2569	โครงการ	ตัวชี้วัดโครงการ (ตชว.)	หน่วยนับ	ค่าเป้าหมายของโครงการ 2569	งบประมาณ (งปม.)	ระยะเวลาดำเนินการ
KPI B3 จำนวนกิจกรรมที่นำองค์ความรู้และนวัตกรรมที่นำไปใช้ในการพัฒนาพื้นที่	กิจกรรม	50	3.3.01 การประกวดโครงการบริการวิชาการที่ช่วยเหลือชุมชน เพื่อให้เกิดความยั่งยืน	มีชุมชนเป้าหมายที่ได้รับการช่วยเหลือ	ชุมชน	4	40,000	ต.ค. 2568 - ก.ย. 2569
				มีการถอดบทเรียนความสำเร็จแต่ละชุมชน	ชุมชน	4		
			3.3.02 โครงการส่งเสริมการนำนวัตกรรมไปใช้ประโยชน์ในพื้นที่ เพื่อพัฒนาสังคมและชุมชน (Area-based Innovation for Community)	จำนวนโครงการที่นำนวัตกรรมหรือองค์ความรู้ของมหาวิทยาลัยไปใช้ประโยชน์	โครงการ	3	910,000	ม.ค. - ก.ย. 2569
KPI B4 ผลการจัดอันดับ THE Impact Rankings (SDG)	อันดับ	801-1,000	3.4.01 การพัฒนานโยบายเพื่อยกระดับ SDGs ของมหาวิทยาลัย (Policy and Measures Development for SDGs)	จำนวนร้อยละของตัวชี้วัด SDG ที่มีการกำหนดนโยบายและมาตรการ	ร้อยละ	30	ไม่มีการใช้งบประมาณ	ม.ค. - ต.ค. 2569
			3.4.02 บูรณาการความรู้ความยั่งยืน (SDGs Knowledge Integration Initiative)	ร้อยละของจำนวนโครงการตามแผน SDG บรรลุเป้าหมายของโครงการ	ร้อยละ	65	ไม่มีการใช้งบประมาณ	ต.ค. 2568 - ก.ย. 2569
			3.4.03 การพัฒนาระบบการติดตามและประเมินผล SDG (Effective Monitoring and Evaluation System)	จำนวนร้อยละของตัวชี้วัด SDG ที่มีการพัฒนาระบบการติดตามและประเมินผล	ร้อยละ	30	ไม่มีการใช้งบประมาณ	ต.ค. 2568 - ก.ย. 2569
<b>Program 3.1 การพัฒนามหาวิทยาลัยให้เป็นต้นแบบองค์กรที่มีการพัฒนาอย่างยั่งยืน</b>								
KPI C28 คะแนน EdPEX ของมหาวิทยาลัย	คะแนน	351	3.28.1 โครงการรองรับการตรวจประเมิน EdPEX/TQA ระดับมหาวิทยาลัย	ระดับคะแนน EdPEX/TQA สูงขึ้น	คะแนน	351 ขึ้นไป	450,000	ต.ค. 2568 - ก.ย. 2569
KPI C29 การบริหารองค์กรอย่างมีประสิทธิภาพ โดยมีส่วนงานที่มีคะแนน EdPEX ระดับ 250 คะแนนขึ้นไป	ส่วนงาน	12	3.29.1 โครงการ EdPEX/TQA-Moving Up ระดับส่วนงาน	จำนวนส่วนงานที่มีคะแนน EdPEX ตั้งแต่ 250 ขึ้นไป	จำนวน	12	150,000	เม.ย. - มิ.ย. 2569
KPI C30 คะแนนการประเมิน Green University	คะแนน	7,300	3.30.1 โครงการพัฒนาด้านการพัฒนาโครงสร้างพื้นฐานและสิ่งแวดล้อมสำหรับ Green University (SI 1- SI 11)	จำนวนหรือปลูกทดแทนต้นไม้ยืนต้นภายในมหาวิทยาลัย SI2/SI4 (สะสม)	ต้น	200	10,000	ต.ค. 2568 - ก.ย. 2569
				ระดับความพึงพอใจต่อระบบรักษาความปลอดภัยภายในมหาวิทยาลัย	ร้อยละ	80		

## Platform 3 การพัฒนาสังคมอย่างยั่งยืน

Obj.การพัฒนาสังคม สิ่งแวดล้อม และการแก้ปัญหาวิกฤต รวมทั้งเป็นตัวอย่างของการพัฒนาองค์กรอย่างยั่งยืน

ตัวชี้วัด Platform/Program	หน่วยนับ	ค่าเป้าหมาย 2569	โครงการ	ตัวชี้วัดโครงการ (ตขว.)	หน่วยนับ	ค่าเป้าหมายของโครงการ 2569	งบประมาณ (งปม.)	ระยะเวลาดำเนินการ
			3.30.2 โครงการพัฒนาด้านพลังงานและการเปลี่ยนแปลงสภาพภูมิอากาศ โครงสร้างพื้นฐานสำหรับ Green University (EC1-EC10)	ร้อยละการใช้อุปกรณ์ไฟฟ้าเพื่อการอนุรักษ์พลังงาน EC1/EC5	ร้อยละสะสม	40	200,000	ต.ค. 2568 - ก.ย. 2569
				จำนวนพลังงานไฟฟ้าที่ประหยัดได้จากการใช้พลังงานทดแทน	kWh	1,500,000		
			3.30.3 โครงการพัฒนาด้านของเสีย สำหรับ Green University (WS 1-WS 6)	จำนวนมาตรการการลดปริมาณขยะที่ถูกนำไปใช้ตลอดทั้งปีงบประมาณ	มาตรการ	>=5	80,000	ต.ค. 2568 - ก.ย. 2569
			3.30.4 โครงการพัฒนาด้านน้ำ สำหรับ Green university (WR 1- WR 5)	ร้อยละการใช้อุปกรณ์เพื่อการประหยัดน้ำ WR3	ร้อยละสะสม	20	200,000	ต.ค. 2568 - ก.ย. 2569
			3.30.5 โครงการพัฒนาด้านระบบขนส่ง สำหรับ Green university (TR 1- TR 8)	จำนวนรถสวัสดิการเป็นรถที่ปลดปล่อยมลพิษเป็นศูนย์ (Zero Emission Vehicle) TR2 (สะสม)	คัน	1	7,276,000	ต.ค. 2568 - เม.ย. 2569
			3.30.6 โครงการพัฒนาด้านการศึกษาและการวิจัย สำหรับ Green university (ED 1- ED 9)	รายวิชาที่เกี่ยวข้องกับสิ่งแวดล้อมเมื่อเทียบกับรายวิชาทั้งหมด (นับสะสม)	จำนวนรายวิชา	100	150,000	ต.ค. 2568 - ก.ย. 2569
				จำนวนกิจกรรมของนิสิตที่เกี่ยวข้องกับความยั่งยืน	กิจกรรม	25		
				ร้อยละของงบประมาณวิจัยด้านความยั่งยืนเทียบกับงบประมาณวิจัยทั้งหมด	ร้อยละ	>=50		
				จำนวนบทความวิจัยด้านความยั่งยืน (KeyWords: green, environment, sustainability, renewable energy, climate change.ที่ได้รับการตีพิมพ์ (Google scholar/Scopus/Indexed reputable journal)	เรื่อง	320		
				จำนวน Startup ที่เกี่ยวข้องกับความยั่งยืน	ราย	15		
				จำนวนโครงการความยั่งยืนของมหาวิทยาลัยที่มีความร่วมมือระหว่างประเทศ	โครงการ	25		

แผนปฏิบัติการที่สอดคล้องกับยุทธศาสตร์มหาวิทยาลัยบูรพา ประจำปีงบประมาณ 2569

Platform 3 การพัฒนาสังคมอย่างยั่งยืน

Obj.การพัฒนาสังคม สิ่งแวดล้อม และการแก้ปัญหาวิกฤต รวมทั้งเป็นตัวอย่างของการพัฒนาองค์กรอย่างยั่งยืน

ตัวชี้วัด Platform/Program	หน่วยนับ	ค่าเป้าหมาย 2569	โครงการ	ตัวชี้วัดโครงการ (ตขว.)	หน่วยนับ	ค่าเป้าหมายของโครงการ 2569	งบประมาณ (งปม.)	ระยะเวลาดำเนินการ
			3.30.7 การพัฒนาระบบฐานข้อมูลและระบบติดตามผลการดำเนินงานด้านมหาวิทยาลัยสีเขียว	จำนวนระบบฐานข้อมูลและระบบติดตามผล	ระบบ	1	ไม่มีการใช้งบประมาณ	ต.ค. 2568 - ก.ย. 2569
			3.30.8 Green Campus (วิทยาเขตจันทบุรี)	จำนวนห้องสำนักงานที่ดำเนินการด้าน Low Carbon (นับสะสม)	ห้อง	2	10,000	ม.ค. - ส.ค. 2569
				จำนวนกิจกรรมที่ส่งเสริมการอนุรักษ์สิ่งแวดล้อมและการพัฒนาที่ยั่งยืน (นับสะสม)	กิจกรรม	>=2		
			3.30.9 Green Campus (วิทยาเขตสระแก้ว)	จำนวนกิจกรรมที่ส่งเสริมการอนุรักษ์สิ่งแวดล้อมและการพัฒนาที่ยั่งยืน (นับสะสม)	กิจกรรม	>=2	50,000	ต.ค. 2568 - ก.ย. 2569
<b>Program 3.2 การสื่อสาร สร้างภาพลักษณ์เพื่อสร้างการรับรู้และการยอมรับในระดับสากล (BUU Branding)</b>								
KPI C31 จำนวนข่าวที่ปรากฏใน LinkedIn ของมหาวิทยาลัย	เรื่อง	12	3.31.1 โครงการประชาสัมพันธ์ข้อมูลบน Platform LinkedIn	จำนวนสื่อประชาสัมพันธ์โครงการ/กิจกรรมเพื่อความยั่งยืนบน Platform LinkedIn	เรื่อง	12	ไม่มีการใช้งบประมาณ	ต.ค. 2568 - ก.ย. 2569
			3.31.2 โครงการการทำแผนกลยุทธ์การประชาสัมพันธ์บน Platform สากล	จำนวนแผนกลยุทธ์การประชาสัมพันธ์บน Platform สากล	แผน	1	50,000	เม.ย. - พ.ค. 2569
			3.31.3 การติดตามการรับรู้และความเชื่อมั่นของสังคมต่อมหาวิทยาลัย	ระดับ expression และ engagement ของสื่อประชาสัมพันธ์ที่เผยแพร่ออกไป (> 30,000)	ครั้ง	30,000	300,000	ต.ค. 2568 - ก.ย. 2569

Platform 4 การเพิ่มขีดความสามารถองค์กรผ่านการใช้ทรัพยากรเชิงกลยุทธ์

Obj. การเพิ่มประสิทธิภาพการใช้ทรัพยากร การพัฒนาความสามารถของบุคลากร การใช้เทคโนโลยีเพื่อเพิ่มประสิทธิภาพ สร้างพันธมิตรและเครือข่ายความร่วมมือที่แข็งแกร่งทั้งในระดับประเทศและนานาชาติ

ตัวชี้วัด Platform/Program	หน่วยนับ	ค่าเป้าหมาย 2569	โครงการ	ตัวชี้วัดโครงการ (คชว.)	หน่วยนับ	ค่าเป้าหมายของโครงการ 2569	งบประมาณ (งปม.)	ระยะเวลาดำเนินการ
KPI B5 ร้อยละของบุคลากรที่มีสมรรถนะหลัก (Core Competency) เป็นไปตามค่าคาดหวัง ตามประกาศที่เกี่ยวข้องของมหาวิทยาลัย	ร้อยละ	90	4.5.01 กิจกรรมการเสริมสร้างทัศนคติ ความรู้ และทักษะการปฏิบัติงานของบุคลากร ที่มหาวิทยาลัยคาดหวัง	ร้อยละของบุคลากรที่มีผลการประเมินสมรรถนะหลักเป็นไปตามค่าคาดหวังตามที่มหาวิทยาลัยกำหนด	ร้อยละ	90	3,824,570	ต.ค. 2568 - ก.ย. 2569
KPI B6 ร้อยละของรายได้สุทธิ (Net income) ของมหาวิทยาลัย	ร้อยละ	14.5	4.6.01 Implement ABC costing กับส่วนงานนำร่อง จำนวน 5 ส่วนงาน	ร้อยละความสำเร็จของการใช้ ABC costing กับส่วนงานนำร่อง	ร้อยละ	100	28,000	ต.ค. 2568 - ก.ย. 2569
			4.6.02 Develop ระบบใบยืมอิเล็กทรอนิกส์	ร้อยละความสำเร็จของการพัฒนาระบบให้พร้อมใช้	ร้อยละ	100	ไม่มีการใช้งบประมาณ	ต.ค. 2568 - ก.ย. 2569
			4.6.03 Adopt BUU Financial ratio - Profitability - Efficiency - Utilization	ร้อยละความสำเร็จของการพัฒนาตัวชี้วัดให้พร้อมใช้	ร้อยละ	100	ไม่มีการใช้งบประมาณ	ต.ค. 2568 - ก.ย. 2569
			4.6.04 Implement โครงการการจัดซื้อแบบรวมศูนย์ (Economics of Scale Purchasing)	รายการที่มีการจัดซื้อแบบรวมศูนย์	รายการ	1	ไม่มีการใช้งบประมาณ	ต.ค. 2568 - ก.ย. 2569
			4.6.05 การออกระเบียบสูงกว่าด้วยการนำเงินและทรัพย์สินของมหาวิทยาลัยไปลงทุน โดยแตกออกจากข้อบังคับว่าด้วยการบริหารการเงินและทรัพย์สินของมหาวิทยาลัยบูรพา	ระเบียบประกาศใช้ภายในปีงบประมาณ พ.ศ. 2569	ฉบับ	1	ไม่มีการใช้งบประมาณ	ต.ค. 2568 - ก.ย. 2569
			4.6.06 บริหารจัดการ Compliance Risk ทางการเงิน	ผู้สอบบัญชีของมหาวิทยาลัยแสดงความเห็นต่อรายงานการเงินของมหาวิทยาลัยแบบไม่มีเงื่อนไข	ฉบับ	1	ไม่มีการใช้งบประมาณ	ต.ค. 2568 - ก.ย. 2569
<b>Program 4.1 การพลิกโฉมกระบวนการให้บริการและการจัดการด้วยดิจิทัล (Digital Transformation on Service and Management Process)</b>								
KPI C32 ร้อยละความก้าวหน้าในการวางระบบรายงานสถานะองค์กรและระบบช่วยการตัดสินใจ	ร้อยละ	85	4.32.1 การวิเคราะห์และออกแบบระบบรายงานสถานะองค์กร	เอกสารการวิเคราะห์และออกแบบระบบที่ได้รับความเห็นชอบ	รายงาน	1	ไม่มีการใช้งบประมาณ	ต.ค. 2568 - ก.ย. 2569
			4.32.2 การพัฒนาระบบ Dashboard สำหรับผู้บริหารระดับสูง	จำนวนกระดาน Dashboard ที่พัฒนาเพิ่มเติมแล้วเสร็จ	จำนวน	5	ไม่มีการใช้งบประมาณ	ม.ค. - ก.ย. 2569
			4.32.3 การฝึกอบรมการใช้งานและพัฒนาระบบ Dashboard สำหรับผู้บริหารและเจ้าหน้าที่	จำนวนผู้บริหารและเจ้าหน้าที่ที่ผ่านการอบรม	จำนวน	100	50,000	ก.พ. - ก.ย. 2569
				จำนวนรายวิชา MOOC	จำนวน	1		
			4.32.4 การพัฒนาระบบแจ้งเตือนและติดตามผลการดำเนินงาน	จำนวนการแจ้งเตือน	จำนวน	2	ไม่มีการใช้งบประมาณ	เม.ย. 68 - ก.ย. 69

Platform 4 การเพิ่มขีดความสามารถองค์กรผ่านการใช้ทรัพยากรเชิงกลยุทธ์

Obj. การเพิ่มประสิทธิภาพการใช้ทรัพยากร การพัฒนาความสามารถของบุคลากร การใช้เทคโนโลยีเพื่อเพิ่มประสิทธิภาพ สร้างพันธมิตรและเครือข่ายความร่วมมือที่แข็งแกร่งทั้งในระดับประเทศและนานาชาติ

ตัวชี้วัด Platform/Program	หน่วยนับ	ค่าเป้าหมาย 2569	โครงการ	ตัวชี้วัดโครงการ (คชว.)	หน่วยนับ	ค่าเป้าหมายของโครงการ 2569	งบประมาณ (งปม.)	ระยะเวลาดำเนินการ
			4.32.5 การปรับปรุงประสิทธิภาพระบบสารสนเทศให้สอดคล้องกับกระบวนการให้บริการและการจัดการด้วยดิจิทัล	จำนวนระบบที่ได้รับการปรับปรุง	จำนวน	5	ไม่มีการใช้งบประมาณ	ต.ค. 2568 - ก.ย. 2569
			4.32.6 การบูรณาการระบบกับฐานข้อมูลกลาง (Messaging)	จำนวนระบบสารสนเทศที่เชื่อมโยงกับฐานข้อมูลกลาง	จำนวน	6	ไม่มีการใช้งบประมาณ	ต.ค. 2568 - ก.ย. 2569
			4.32.7 การพัฒนาระบบสารสนเทศให้กับหน่วยงานในสังกัดสำนักงานอธิการบดี	จำนวนระบบสารสนเทศของหน่วยงานในสังกัดสำนักงานอธิการบดีที่ได้รับการปรับปรุงและพัฒนา	ระบบ	6	ไม่มีการใช้งบประมาณ	ต.ค. 2568 - ก.ย. 2569
			4.32.8 การพัฒนา API และบริการข้อมูล	จำนวน API ที่พัฒนาแล้วเสร็จ	จำนวน	30	ไม่มีการใช้งบประมาณ	ธ.ค. 2568 - ส.ค. 2569
KPI C33 ร้อยละความก้าวหน้าในการปฏิรูปและชำระฐานข้อมูลกลาง (Consolidate)	ร้อยละ	85	4.33.1 การสำรวจและวิเคราะห์ฐานข้อมูลทั้งหมด	รายงานฐานข้อมูลที่ต้องบูรณาการทั้งหมด	รายงาน	1	ไม่มีการใช้งบประมาณ	ต.ค. 2568 - ก.ย. 2569
			4.33.2 การพัฒนาคลังข้อมูลกลาง ต่อเนื่องจากโครงการ BUU Digitalization	เอกสารคลังข้อมูลกลาง	รายงาน	1	ไม่มีการใช้งบประมาณ	ต.ค. 2568 - ก.ย. 2569
			4.33.3 การจัดทำมาตรฐานข้อมูล	คู่มือมาตรฐานข้อมูลของมหาวิทยาลัย	รายงาน	1	ไม่มีการใช้งบประมาณ	ต.ค. 2568 - ก.ย. 2569
			4.33.4 การพัฒนาระบบธรรมาภิบาลข้อมูล	นโยบายและแนวปฏิบัติด้านธรรมาภิบาลข้อมูล	รายงาน	1	ไม่มีการใช้งบประมาณ	ต.ค. 2568 - ก.ย. 2569
<b>Program 4.2 การสร้างเสถียรภาพทางการเงิน (Creating Financial Stability)</b>								
KPI C34 จำนวนส่วนงานที่ผ่านเกณฑ์ NI-15	ส่วนงาน	19	4.34.1 Implement ABC costing กับส่วนงานนำร่อง จำนวน 5 ส่วนงาน	ร้อยละความสำเร็จของการใช้ ABC costing กับส่วนงานนำร่อง	ร้อยละ	100	28,000	ต.ค. 2568 - ก.ย. 2569
			4.34.2 Adopt BUU Financial ratio - Profitability - Efficiency - Utilization	ร้อยละความสำเร็จของการพัฒนาตัวชี้วัดให้พร้อมใช้	ร้อยละ	100	ไม่มีการใช้งบประมาณ	ต.ค. 2568 - ก.ย. 2569
			4.34.3 Implement โครงการการจัดซื้อแบบรวมศูนย์ (Economics of Scale Purchasing)	รายการที่มีการจัดซื้อแบบรวมศูนย์	รายการ	1	ไม่มีการใช้งบประมาณ	ต.ค. 2568 - ก.ย. 2569
			4.34.4 การออกระเบียบสูงกว่าด้วยการนำเงินและทรัพย์สินของมหาวิทยาลัยไปลงทุน โดยแตกออกจากข้อบังคับว่าด้วยการบริหารการเงินและทรัพย์สินของมหาวิทยาลัยบูรพา	ระเบียบประกาศใช้ภายในปีงบประมาณ พ.ศ. 2569	ฉบับ	1	ไม่มีการใช้งบประมาณ	ต.ค. 2568 - ก.ย. 2569

Platform 4 การเพิ่มขีดความสามารถองค์กรผ่านการใช้ทรัพยากรเชิงกลยุทธ์

Obj. การเพิ่มประสิทธิภาพการใช้ทรัพยากร การพัฒนาความสามารถของบุคลากร การใช้เทคโนโลยีเพื่อเพิ่มประสิทธิภาพ สร้างพันธมิตรและเครือข่ายความร่วมมือที่แข็งแกร่งในระดับประเทศและนานาชาติ

ตัวชี้วัด Platform/Program	หน่วยนับ	ค่าเป้าหมาย 2569	โครงการ	ตัวชี้วัดโครงการ (คชว.)	หน่วยนับ	ค่าเป้าหมายของโครงการ 2569	งบประมาณ (งปม.)	ระยะเวลาดำเนินการ
			4.34.5 บริหารจัดการ Compliance Risk ทางการเงิน	ผู้สอบบัญชีของมหาวิทยาลัยแสดงความเห็นต่อรายงานการเงินของมหาวิทยาลัยแบบไม่มีเงื่อนไข	ฉบับ	1	ไม่มีการใช้งบประมาณ	ต.ค. 2568 - ก.ย. 2569
KPI C35 จำนวนส่วนงานที่มีการเติบโตของเงินรายได้มากกว่าหรือเท่ากับร้อยละ 4	ส่วนงาน	16	4.35.1 Implement ABC costing กับส่วนงานนำร่อง จำนวน 5 ส่วนงาน	ร้อยละความสำเร็จของการใช้ ABC costing กับส่วนงานนำร่อง	ร้อยละ	100	28,000	ต.ค. 2568 - ก.ย. 2569
			4.35.2 Adopt BUU Financial ratio - Profitability - Efficiency - Utilization	ร้อยละความสำเร็จของการพัฒนาตัวชี้วัดให้พร้อมใช้	ร้อยละ	100	ไม่มีการใช้งบประมาณ	ต.ค. 2568 - ก.ย. 2569
			4.35.3 Implement โครงการการจัดซื้อแบบรวมศูนย์ (Economics of Scale Purchasing)	รายการที่มีการจัดซื้อแบบรวมศูนย์	รายการ	1	ไม่มีการใช้งบประมาณ	ต.ค. 2568 - ก.ย. 2569
			4.35.4 การออกระเบียบสูงกว่าด้วยการนำเงินและทรัพย์สินของมหาวิทยาลัยไปลงทุน โดยแตกออกจากข้อบังคับว่าด้วยการบริหารการเงินและทรัพย์สินของมหาวิทยาลัยบูรพา	ระเบียบประกาศใช้ภายในปีงบประมาณ พ.ศ. 2569	ฉบับ	1	ไม่มีการใช้งบประมาณ	ต.ค. 2568 - ก.ย. 2569
			4.35.5 บริหารจัดการ Compliance Risk ทางการเงิน	ผู้สอบบัญชีของมหาวิทยาลัยแสดงความเห็นต่อรายงานการเงินของมหาวิทยาลัยแบบไม่มีเงื่อนไข	ฉบับ	1	ไม่มีการใช้งบประมาณ	ต.ค. 2568 - ก.ย. 2569
KPI C36 ร้อยละการเติบโตของรายได้มหาวิทยาลัยจากแหล่งเงินรายได้ เมื่อเทียบกับปีงบประมาณ 2568 (หมายเหตุ :เงินรายได้ 67 = 4,407,205,819.531 บาท)	ร้อยละ	5	4.36.1 Implement ABC costing กับส่วนงานนำร่อง จำนวน 5 ส่วนงาน	ร้อยละความสำเร็จของการใช้ ABC costing กับส่วนงานนำร่อง	ร้อยละ	100	28,000	ต.ค. 2568 - ก.ย. 2569
			4.36.2 Adopt BUU Financial ratio - Profitability - Efficiency - Utilization	ร้อยละความสำเร็จของการพัฒนาตัวชี้วัดให้พร้อมใช้	ร้อยละ	100	ไม่มีการใช้งบประมาณ	ต.ค. 2568 - ก.ย. 2569
			4.36.3 Implement โครงการการจัดซื้อแบบรวมศูนย์ (Economics of Scale Purchasing)	รายการที่มีการจัดซื้อแบบรวมศูนย์	รายการ	1	ไม่มีการใช้งบประมาณ	ต.ค. 2568 - ก.ย. 2569
			4.36.4 การออกระเบียบสูงกว่าด้วยการนำเงินและทรัพย์สินของมหาวิทยาลัยไปลงทุน โดยแตกออกจากข้อบังคับว่าด้วยการบริหารการเงินและทรัพย์สินของมหาวิทยาลัยบูรพา	ระเบียบประกาศใช้ภายในปีงบประมาณ พ.ศ. 2569	ฉบับ	1	ไม่มีการใช้งบประมาณ	ต.ค. 2568 - ก.ย. 2569

Platform 4 การเพิ่มขีดความสามารถองค์กรผ่านการใช้ทรัพยากรเชิงกลยุทธ์

Obj. การเพิ่มประสิทธิภาพการใช้ทรัพยากร การพัฒนาความสามารถของบุคลากร การใช้เทคโนโลยีเพื่อเพิ่มประสิทธิภาพ สร้างพันธมิตรและเครือข่ายความร่วมมือที่แข็งแกร่งทั้งในระดับประเทศและนานาชาติ

ตัวชี้วัด Platform/Program	หน่วยนับ	ค่าเป้าหมาย 2569	โครงการ	ตัวชี้วัดโครงการ (คชว.)	หน่วยนับ	ค่าเป้าหมาย ของโครงการ 2569	งบประมาณ (งปม.)	ระยะเวลา ดำเนินการ
			4.36.5 บริหารจัดการ Compliance Risk ทางการเงิน	ผู้สอบบัญชีของมหาวิทยาลัยแสดงความเห็นต่อ รายงานการเงินของมหาวิทยาลัยแบบไม่มี เงื่อนไข	ฉบับ	1	ไม่มีการใช้ งบประมาณ	ต.ค. 2568 - ก.ย. 2569
			4.36.6 การสร้างการเติบโตของรายได้ วิทยาเขตจันทบุรี	ร้อยละการเติบโตของรายได้วิทยาเขตจันทบุรี จากแหล่งเงินรายได้ เมื่อเทียบกับปีงบประมาณ 2567	ร้อยละ	2 (เงินรายได้ = 76,738,722.75 บาท)	2,000,000	ต.ค. 2568 - ก.ย. 2569
			4.36.7 การสร้างการเติบโตของรายได้ วิทยาเขตสระแก้ว	ร้อยละการเติบโตของรายได้วิทยาเขตสระแก้ว จากแหล่งเงินรายได้ เมื่อเทียบกับปีงบประมาณ 2567	ร้อยละ	2 (เงินรายได้ = 25,217,322.67 บาท)	ไม่มีการใช้ งบประมาณ	ต.ค. 2568 - ก.ย. 2569
<b>Program 4.3 การพัฒนาคุณภาพอาจารย์ให้พร้อมรับการเปลี่ยนแปลงสำหรับผู้เรียนทุกช่วงวัย</b>								
KPI C37 ร้อยละของอาจารย์ที่ได้รับการรับรอง สมรรถนะตามมาตรฐานคุณวุฒิ (เงื่อนไข 1. ใช้มาตรฐาน PSF 2. ไม่นับรวมอาจารย์ที่มีอายุงานยังไม่ถึง 1 ปี 3. ค่าเป้าหมายในแต่ละปี ไม่นับจำนวนสะสม)	ร้อยละ	5	4.37.1 การฝึกอบรมให้ความรู้การเขียนเอกสารเพื่อขอรับการ รับรองสมรรถนะตามมาตรฐานคุณวุฒิ	ร้อยละของคณาจารย์ที่มีอายุงานมากกว่า 1 ปี ที่สามารถยื่นขอรับการรับรองมาตรฐานคุณวุฒิ ได้	ร้อยละ	5	1,699,500	พ.ย. 2568 - ก.ย. 2569
			4.37.2 ค่ายตำแหน่งทางวิชาการ	ร้อยละของอาจารย์ที่ขอกำหนดตำแหน่งทาง วิชาการ (นับสะสม)	ร้อยละ	12	1,523,800	ต.ค. 2568 - ก.ย. 2569
<b>Program 4.4 การพัฒนาระบบการบริหารบุคคลที่มุ่งเน้นความเป็นเลิศและความสุขในการทำงาน</b>								
KPI C38 ร้อยละของระบบงาน HRD ที่สามารถ ดำเนินการได้โดยใช้ระบบอัตโนมัติ	ร้อยละ	100	4.38.1 การพัฒนา Platform หรือ Application ในระบบงานด้าน HRD	ร้อยละความก้าวหน้าในการพัฒนาระบบงาน ด้าน HRD ให้สามารถทำงานบน Platform หรือ App	ร้อยละ	100	ไม่มีการใช้ งบประมาณ	ต.ค. 2568 - มี.ค. 2569
			4.38.2 Global Competency for staff (การพัฒนาทักษะทาง ภาษา เพื่อให้บุคลากรใช้ในการติดต่อประสานงานกับชาวต่างชาติได้)	จำนวนบุคลากรสายสนับสนุน	คน	4	400,000	ต.ค. 2568 - ส.ค. 2569
KPI C39 ร้อยละของระบบงาน HRM ที่สามารถ ดำเนินการได้โดยใช้ระบบอัตโนมัติ	ร้อยละ	70	4.39.1 การพัฒนา Platform หรือ Application ในระบบงานด้าน HRM	ร้อยละความก้าวหน้าในการพัฒนาระบบงาน ด้าน HRM ให้สามารถทำงานบน Platform หรือ App	ร้อยละ	50	ไม่มีการใช้ งบประมาณ	ต.ค. 2568 - ก.ย. 2569

แผนปฏิบัติการที่สอดคล้องกับยุทธศาสตร์มหาวิทยาลัยบูรพา ประจำปีงบประมาณ 2569

Platform 4 การเพิ่มขีดความสามารถองค์กรผ่านการใช้ทรัพยากรเชิงกลยุทธ์

Obj. การเพิ่มประสิทธิภาพการใช้ทรัพยากร การพัฒนาความสามารถของบุคลากร การใช้เทคโนโลยีเพื่อเพิ่มประสิทธิภาพ สร้างพันธมิตรและเครือข่ายความร่วมมือที่แข็งแกร่งทั้งในระดับประเทศและนานาชาติ

ตัวชี้วัด Platform/Program	หน่วยนับ	ค่าเป้าหมาย 2569	โครงการ	ตัวชี้วัดโครงการ (คชว.)	หน่วยนับ	ค่าเป้าหมายของโครงการ 2569	งบประมาณ (งปม.)	ระยะเวลาดำเนินการ
KPI C40 ระดับความผูกพันของบุคลากร (Employee Engagement Score) ต่อมหาวิทยาลัยและส่วนงาน	คะแนน (คะแนนเต็ม 5)	3.7	4.40.1 กิจกรรมการเสริมสร้างค่านิยมและวัฒนธรรมองค์กร	ผลสำรวจความคิดเห็นของบุคลากรที่สะท้อนการตระหนักถึงค่านิยมและวัฒนธรรมองค์กร	ร้อยละ	50	1,946,370	ต.ค. 2568 - ก.ย. 2569
			4.40.2 การปรับปรุงการจัดสวัสดิการและสิทธิประโยชน์ที่จำเป็น	การปรับปรุงประกาศที่เกี่ยวข้องกับการจัดสวัสดิการและสิทธิประโยชน์ที่เหมาะสมกับบริบทปัจจุบัน	ฉบับ	1	ไม่มีการใช้งบประมาณ	ต.ค. 2568 - ก.ย. 2569
			4.40.3 การพัฒนาเส้นทางความก้าวหน้าและความมั่นคงในเส้นทางอาชีพ	การปรับปรุงเส้นทางความก้าวหน้าในสายอาชีพให้มีความชัดเจนและครอบคลุมบุคลากรทุกกลุ่ม	ฉบับ	1	ไม่มีการใช้งบประมาณ	ต.ค. 2568 - ก.ย. 2569
<b>Program 4.5 การนำมหาวิทยาลัยสู่ความเป็นนานาชาติ</b>								
KPI C41 จำนวนผลงานที่ได้ทำร่วมกับ Strategic Partner	ผลงาน	45	4.41.1 AUN Summer Camp/Discovery Camp/GRC Cultural Camp	จำนวนนิสิตต่างชาติจากมหาวิทยาลัยพันธมิตรเข้าร่วมกิจกรรม	คน	30	1,000,000	ก.ค. 2569